

Réunion du bassin Antenne

2- Eléments de présentation

Typologie des exploitations rencontrées

12 janvier 2017



Déroulé des exposés

1 – Chiffres clés

2 – Exploitants

- Assolement
- Surfaces

3 – Irrigants

- Assolement
- Surfaces
- Volumes

4 – Non irrigants

- Assolement
- Surfaces

5 – Synthèse pour le bassin

Les chiffres clé du bassin

78 communes sur le bassin dont :

- 27 en Charente
- 51 en Charente-Maritime (SAU = 32 000 ha et 694 exploitants)

Données de 2016 :

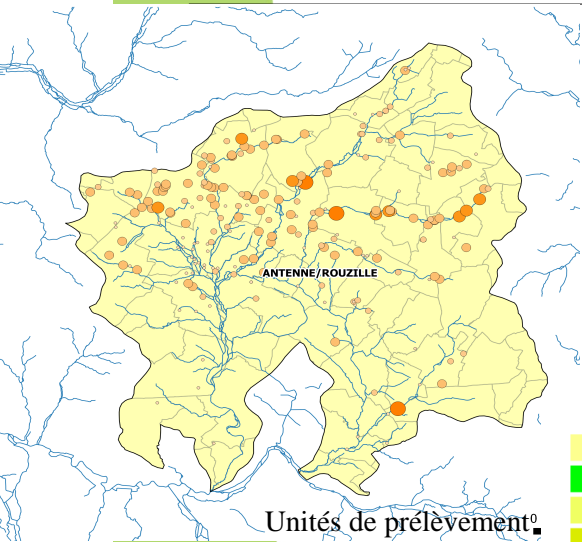
Nombre d'irrigants sur tout le bassin = 18 (dept 16) + 137 (dept 17) = **155**

Volume autorisé 2016 = 281 400 (dept 16) + 4 335 546 (dept 17) = **4 616 946 m³**

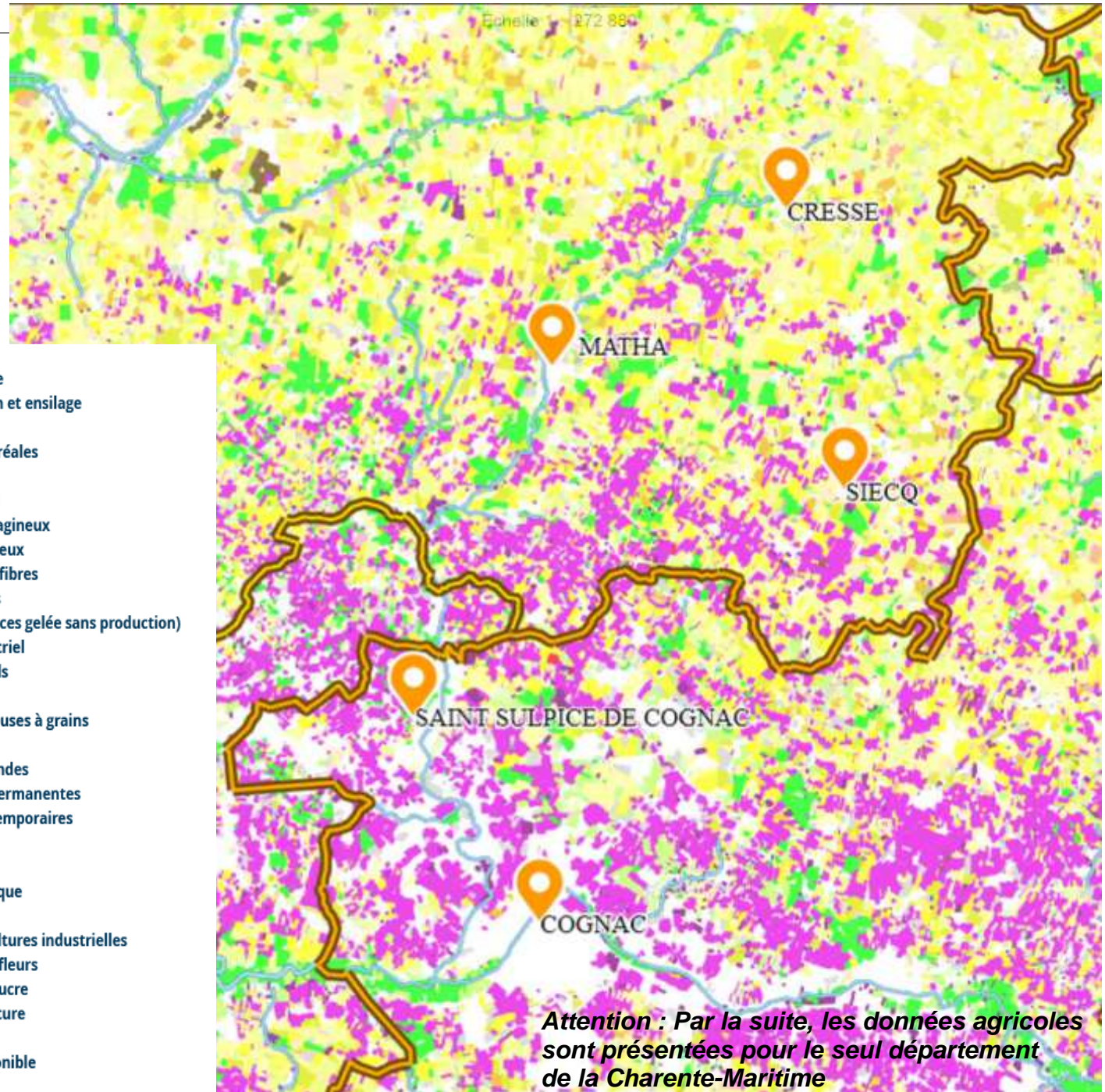
Objectif Vp 2017 = 4 200 000 m³

Objectif Vp 2021 = 2 150 000 m³

Occupation du sol sur le bassin de l'Antenne (RPG 2012)



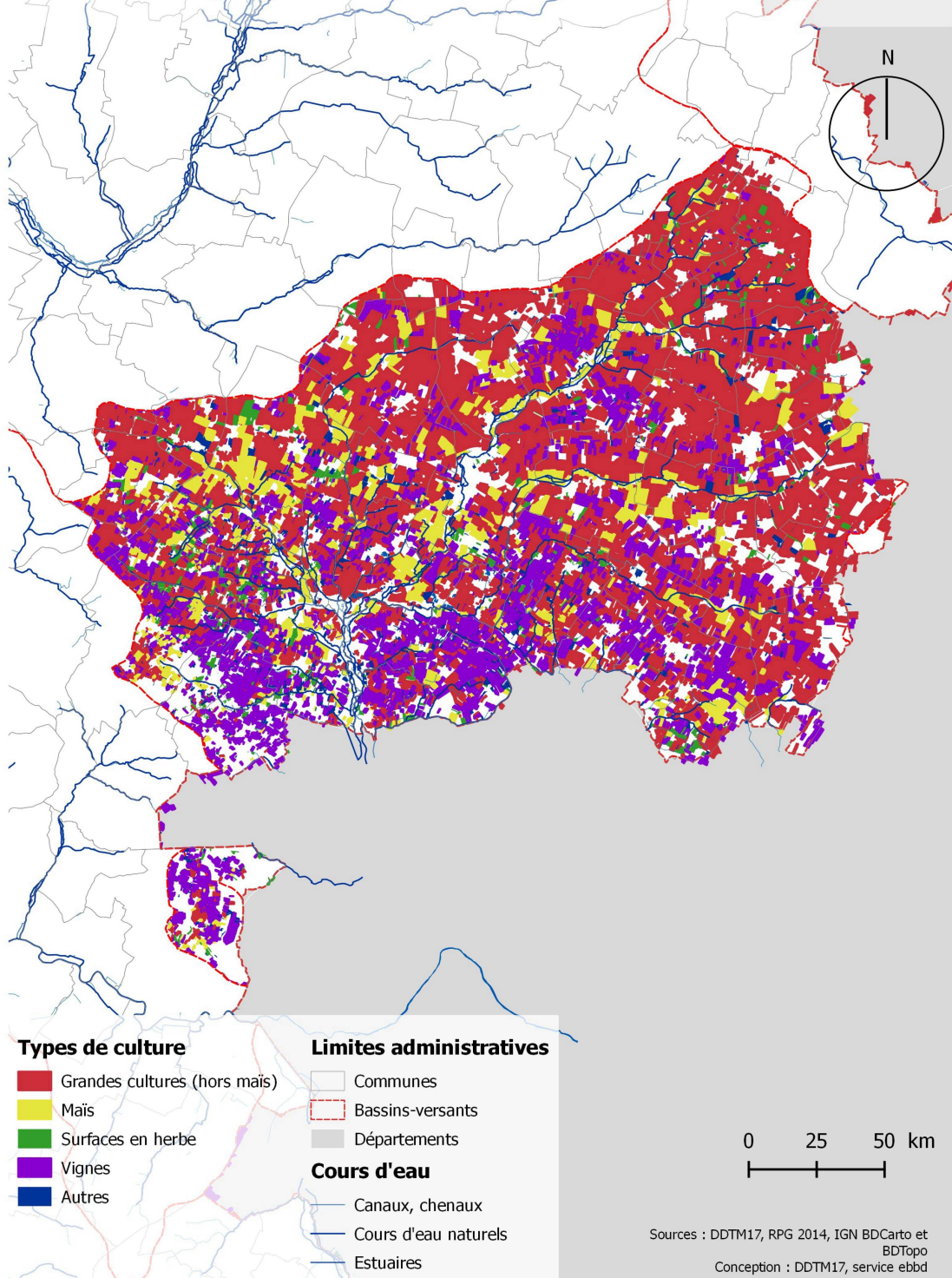
- Blé tendre
- Maïs grain et ensilage
- Orge
- Autres céréales
- Colza
- Tournesol
- Autre oléagineux
- Protéagineux
- Plantes à fibres
- Semences
- Gel (Surfaces gelées sans production)
- Gel industriel
- Autres gels
- Riz
- Légumineuses à grains
- Fourrage
- Estives landes
- Prairies permanentes
- Prairies temporaires
- Vergers
- Vignes
- Fruit à coque
- Oliviers
- Autres cultures industrielles
- Légumes-fleurs
- Canne à sucre
- Arboriculture
- Divers
- Non disponible



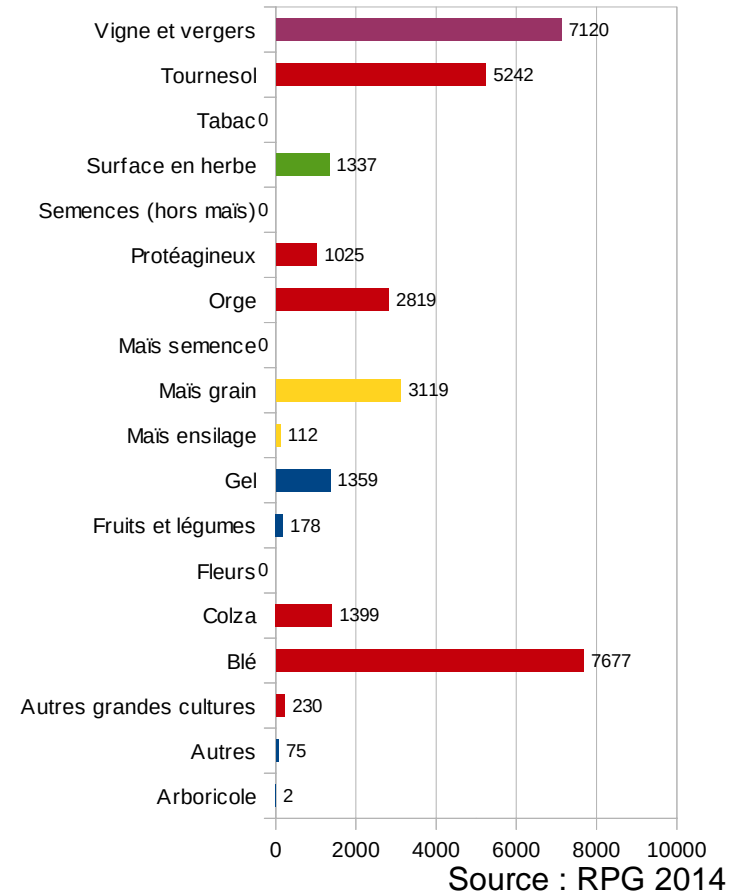
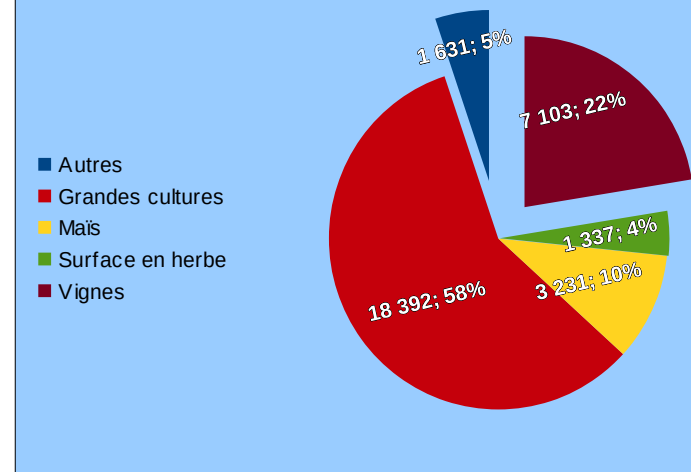
Attention : Par la suite, les données agricoles sont présentées pour le seul département de la Charente-Maritime



L'assolement des exploitants du bassin-versant Antenne-Rouzille

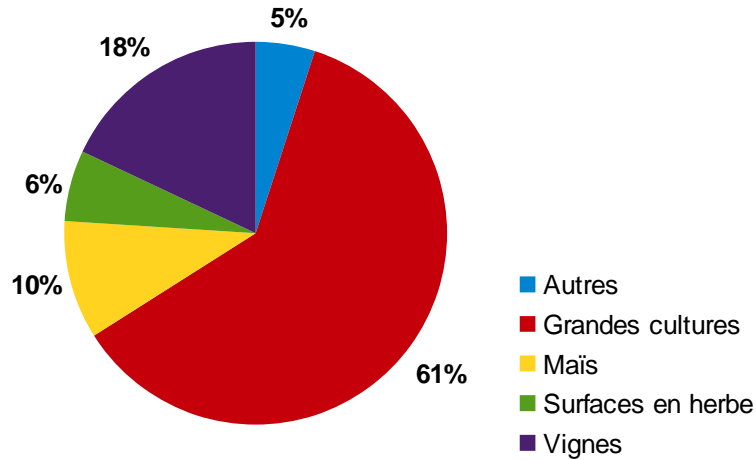


La part des grands types de culture

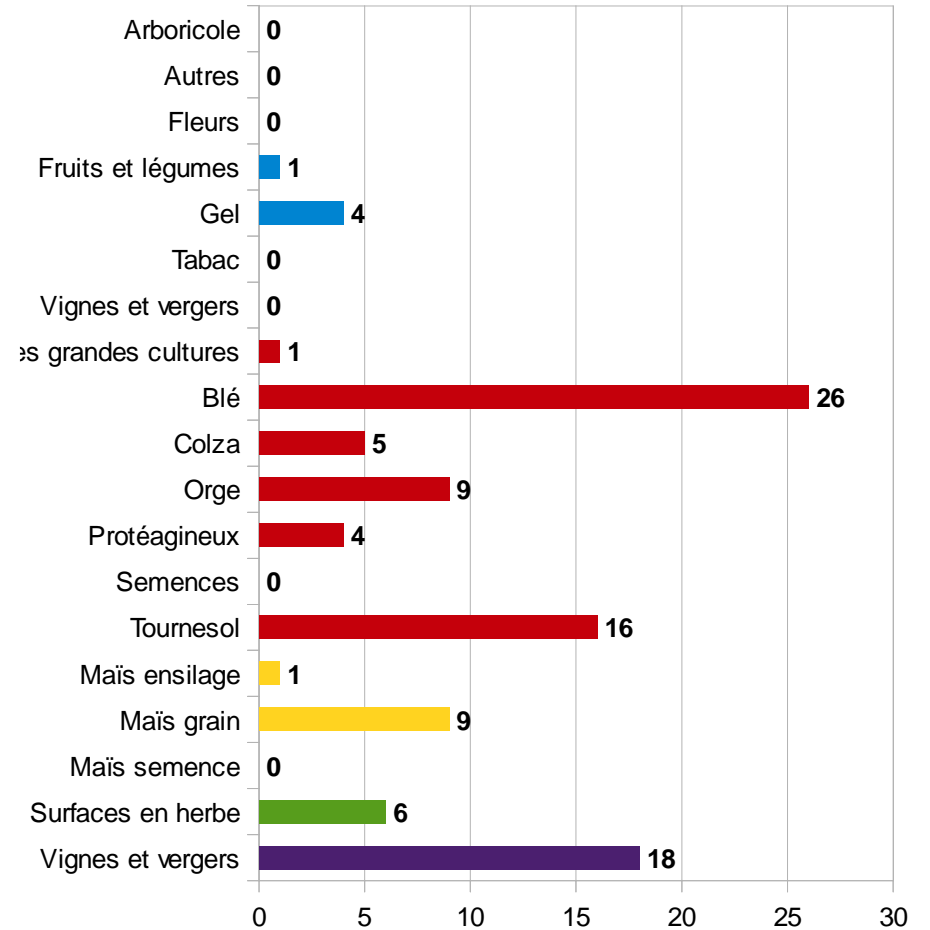


L'assolement des exploitants dont le siège est sur le bassin (dept17)

La part des grands types de cultures



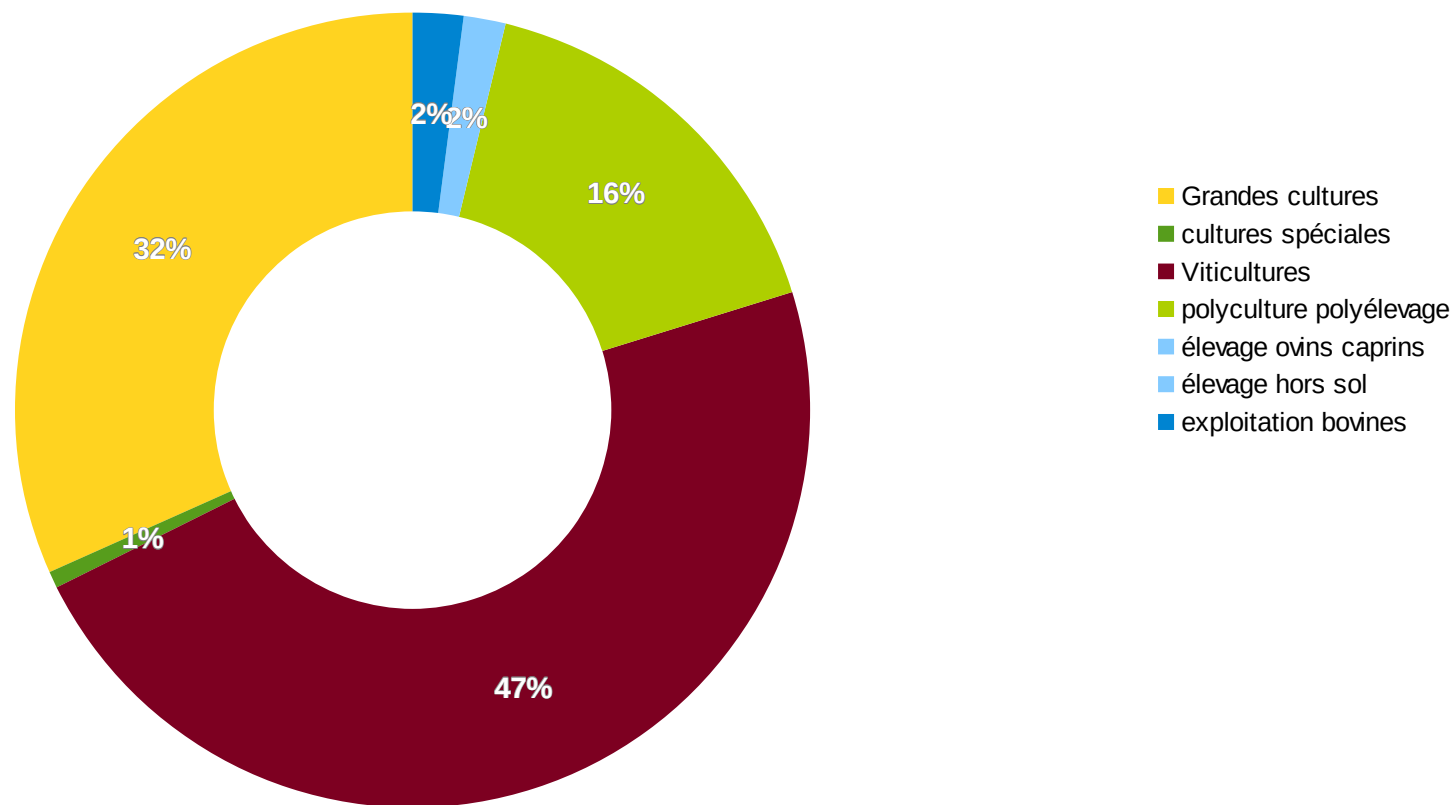
L'assolement des exploitants (en %)



SAU totale des exploitations dont les sièges sont sur une commune du bassin versant -

Répartition des exploitations du bassin par OTEX (dept 17)

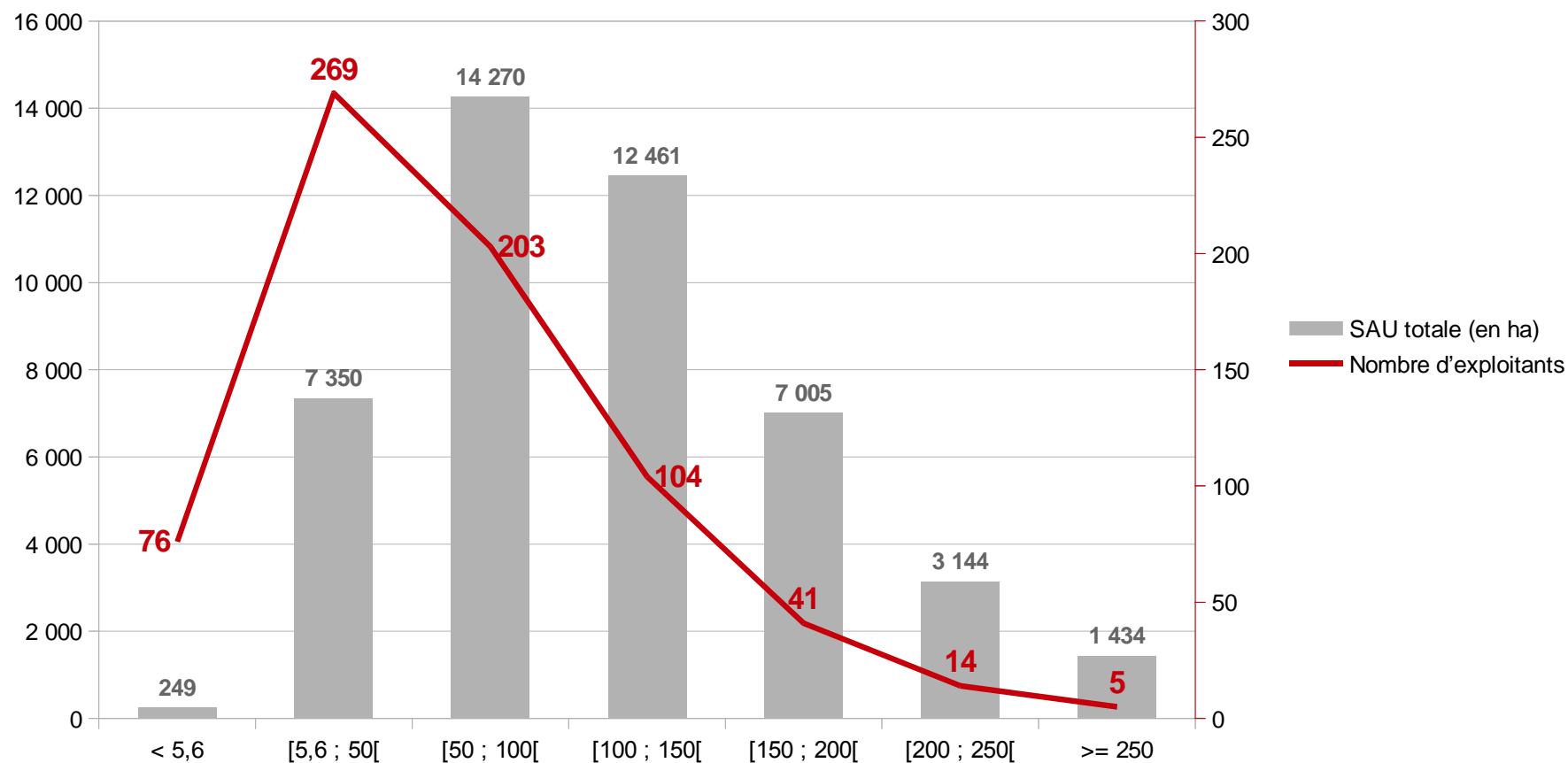
BASSIN de l'ANTENNE
Répartition des exploitations par OTEX (orientation technico-économique)
(en nombre d'exploitations) traitement DRAAF - RA2010



Exploitations dont les sièges sont sur une commune du bassin versant

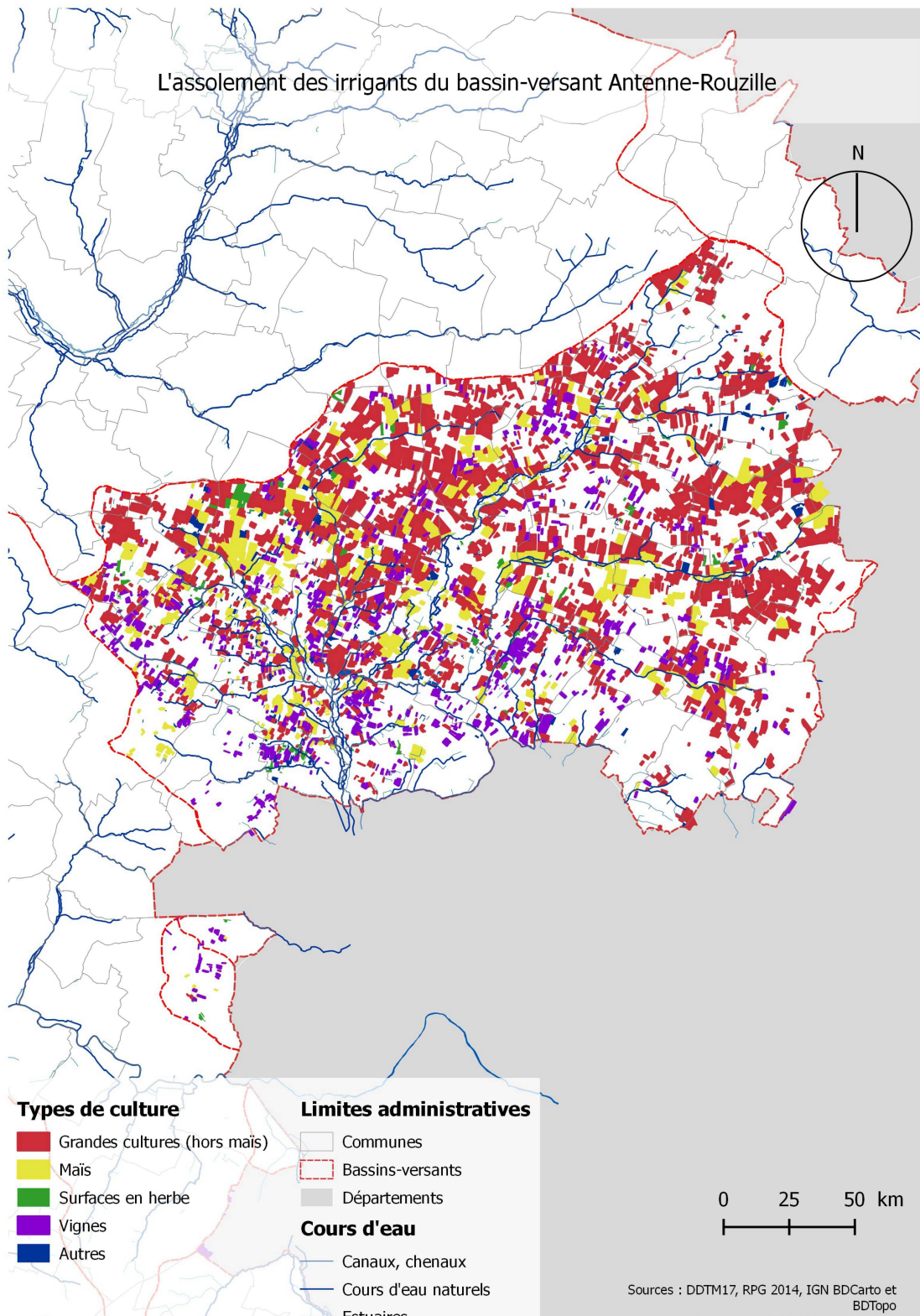
Distribution des surfaces des exploitants (dept 17)

Nombre d'exploitants et SAU totale par classe



SAU totale des exploitations dont les sièges sont sur une commune du bassin versant

L'assolement des irrigants du bassin-versant Antenne-Rouzille

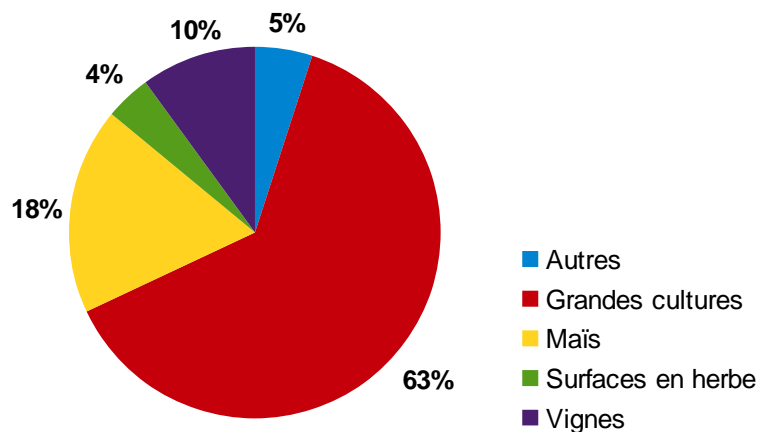


L'assolement des exploitations irrigantes sur le bassin (dept 17)

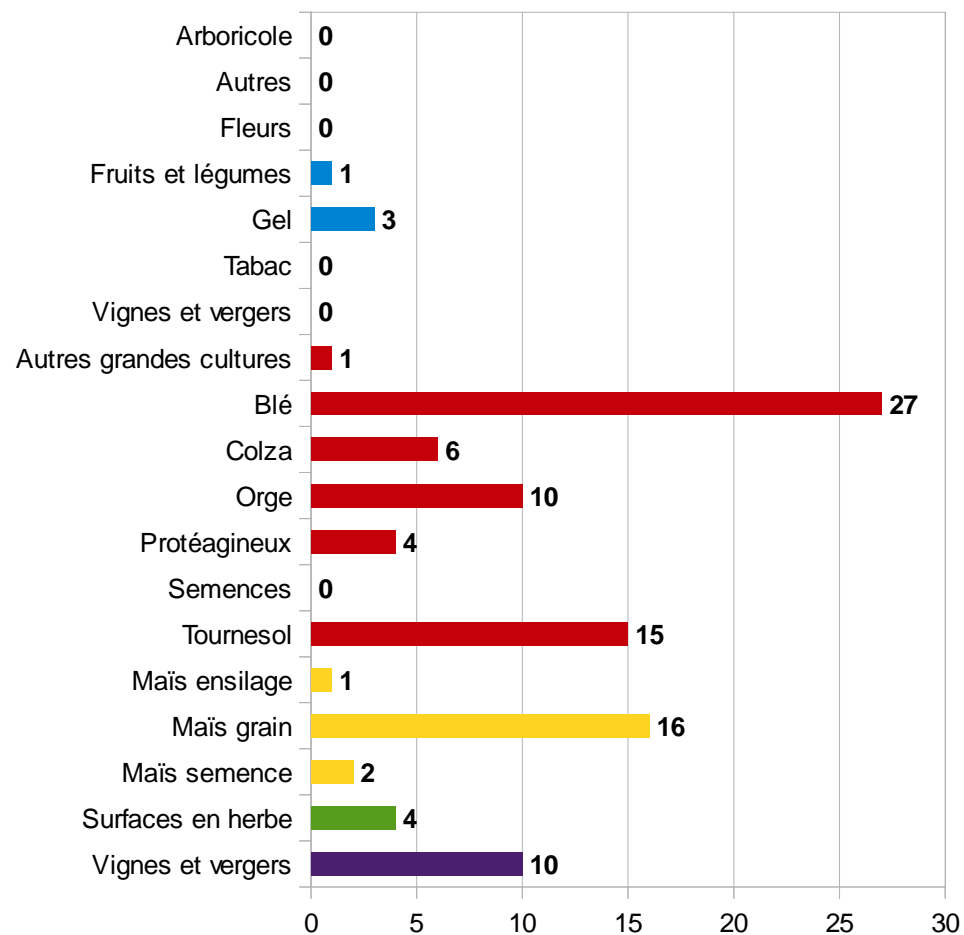
(rpg 2014)

Présentation de l'assolement des exploitations irrigantes (17)

La part des grands types de cultures



L'assolement des irrigants (en %)

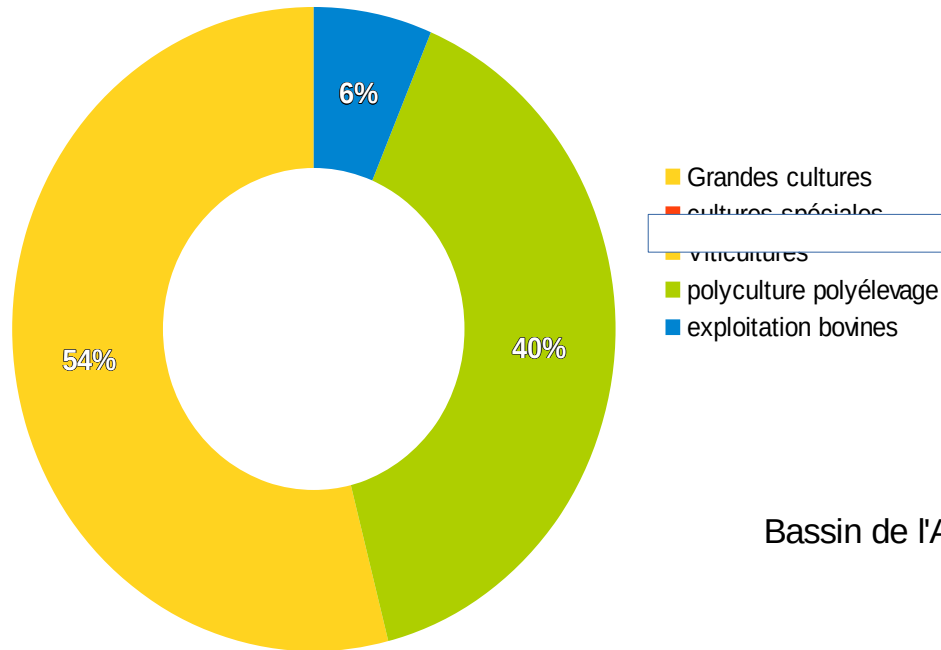


SAU totale des exploitations dont les sièges sont sur une commune du bassin versant -

Répartition des exploitations irrigantes du bassin par OTEX (dept 17)

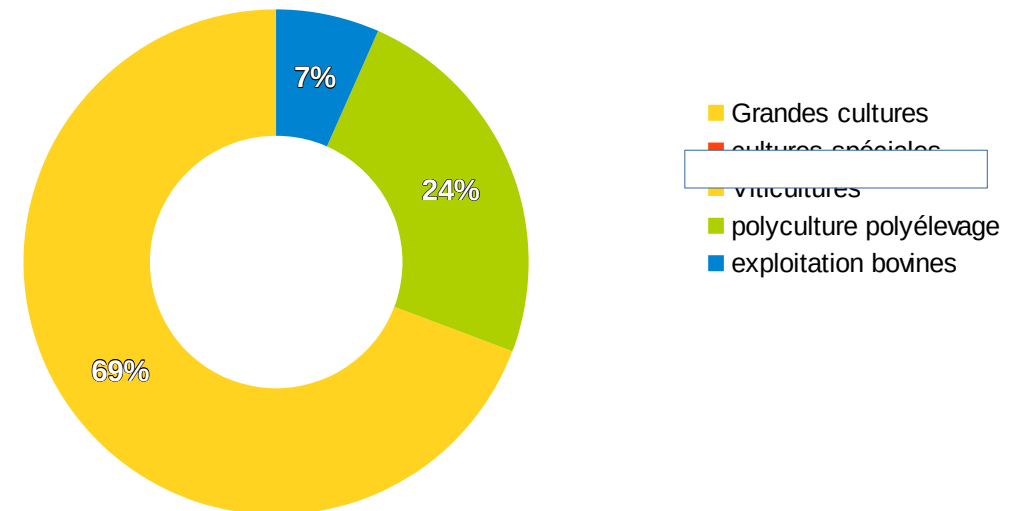
Bassin de l'ANTENNE - Répartition des exploitations irrigantes par OTEX

(en nombre) - traitement DRAAF - RA2010



Bassin de l'Antenne - répartition des volumes attribués par OTEX

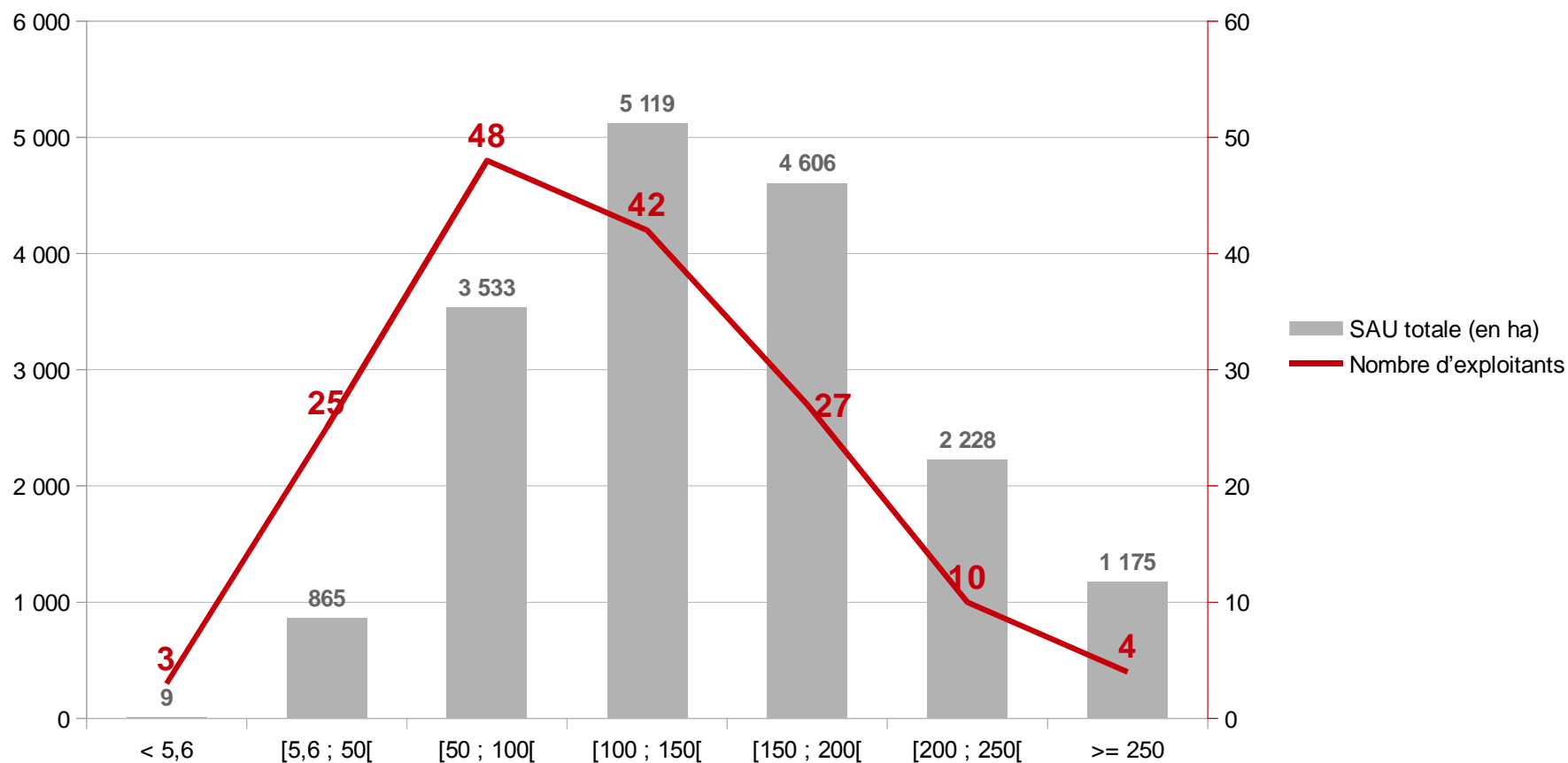
traitement DRAAF - RA 2010



Exploitations dont les sièges sont sur une commune du bassin versant et irrigant principalement à partir du bassin

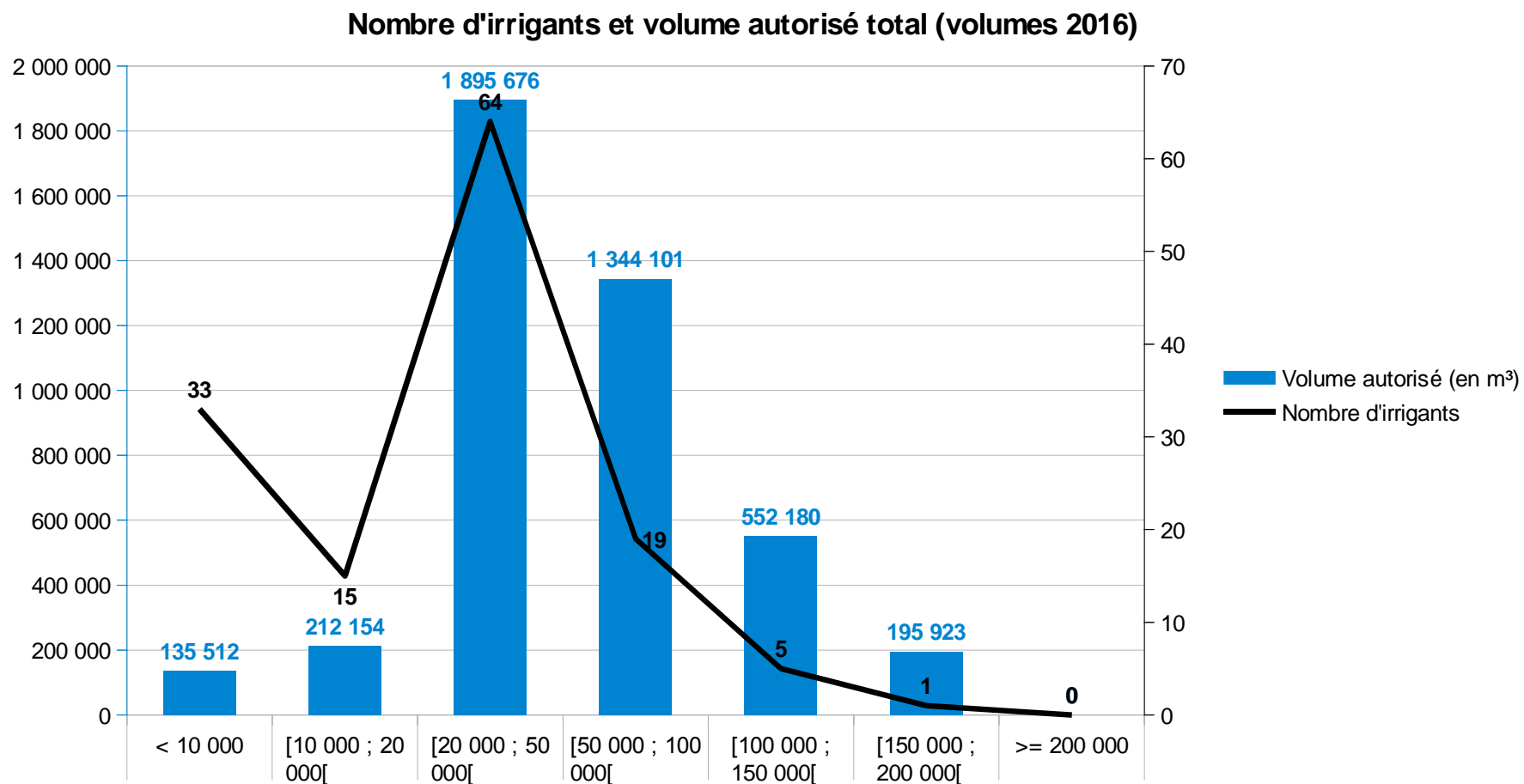
Distribution des surfaces des exploitations irrigantes (dept 17)

Nombre d'irrigants et SAU totale par classe



SAU totale des exploitations dont les sièges sont sur une commune du bassin versant -

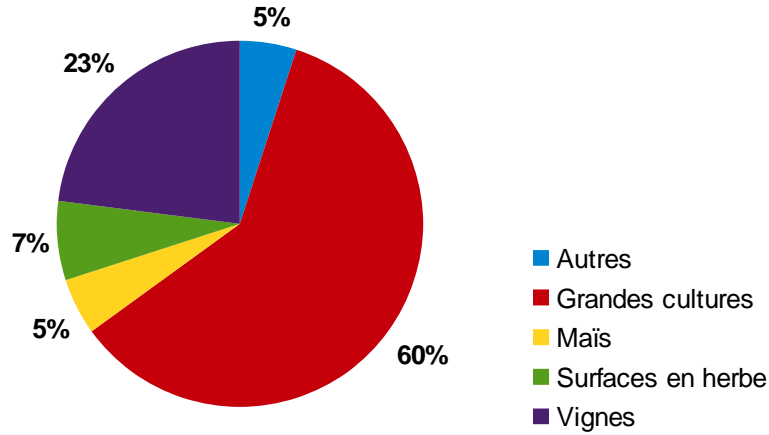
Distribution des volumes des exploitations irrigantes (dept 17)



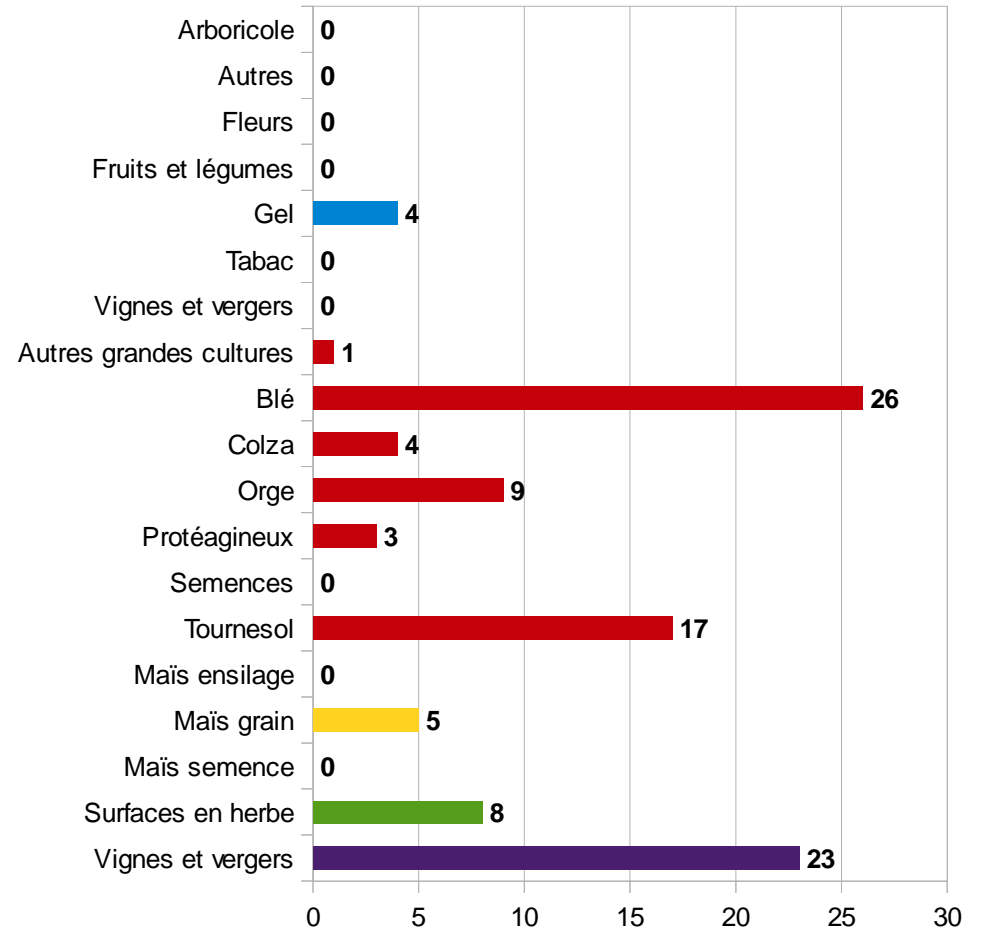
Volumes autorisés en 2016 sur le seul bassin de l'Antenne

Présentation des assolements des exploitants non irrigants (dept 17)

La part des grands types de cultures



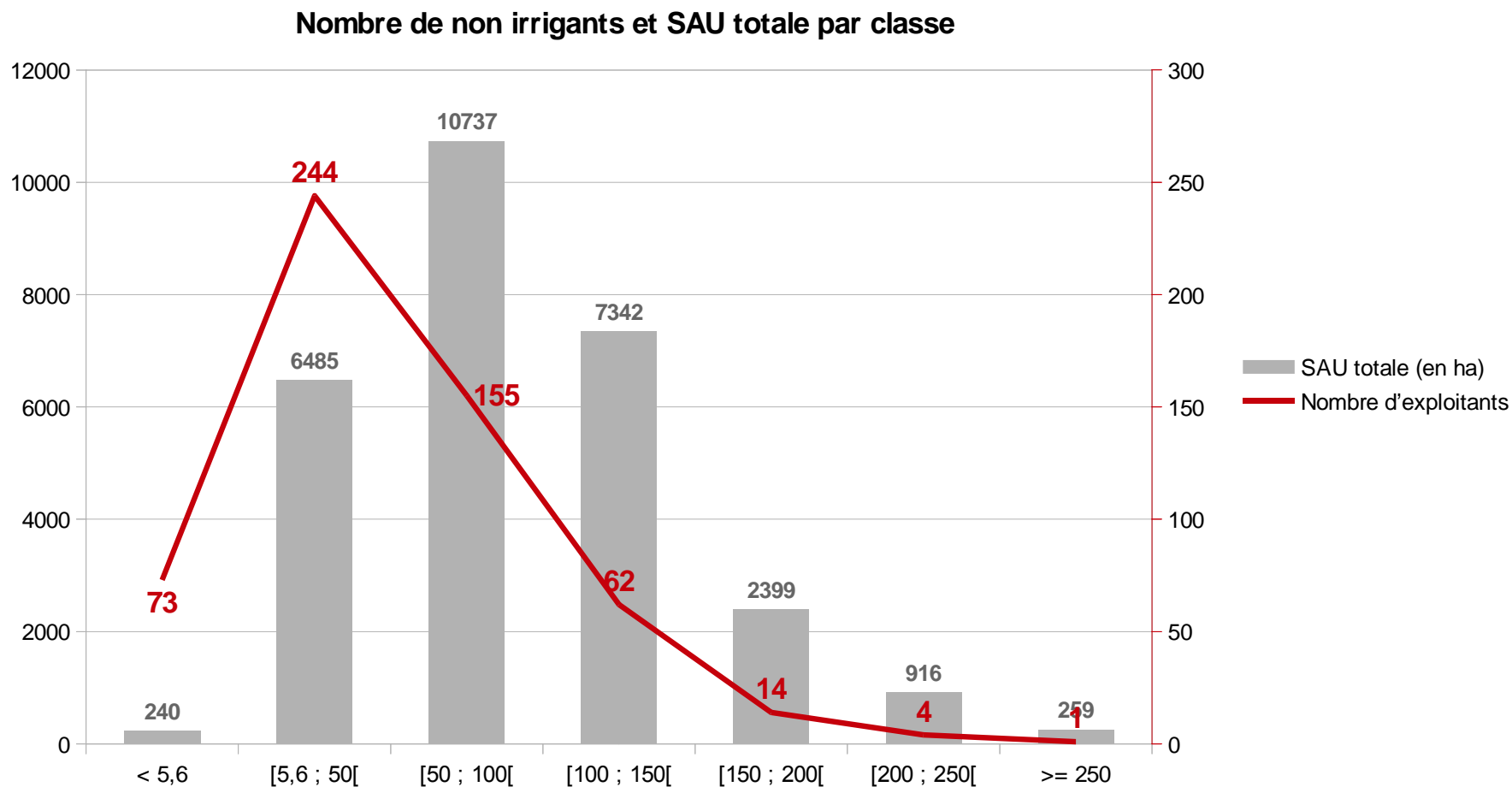
L'assolement des non irrigants (en %)



SAU totale des exploitations dont les sièges sont sur une commune du bassin versant -



Distribution des surfaces des exploitants non irrigants (dept 17)



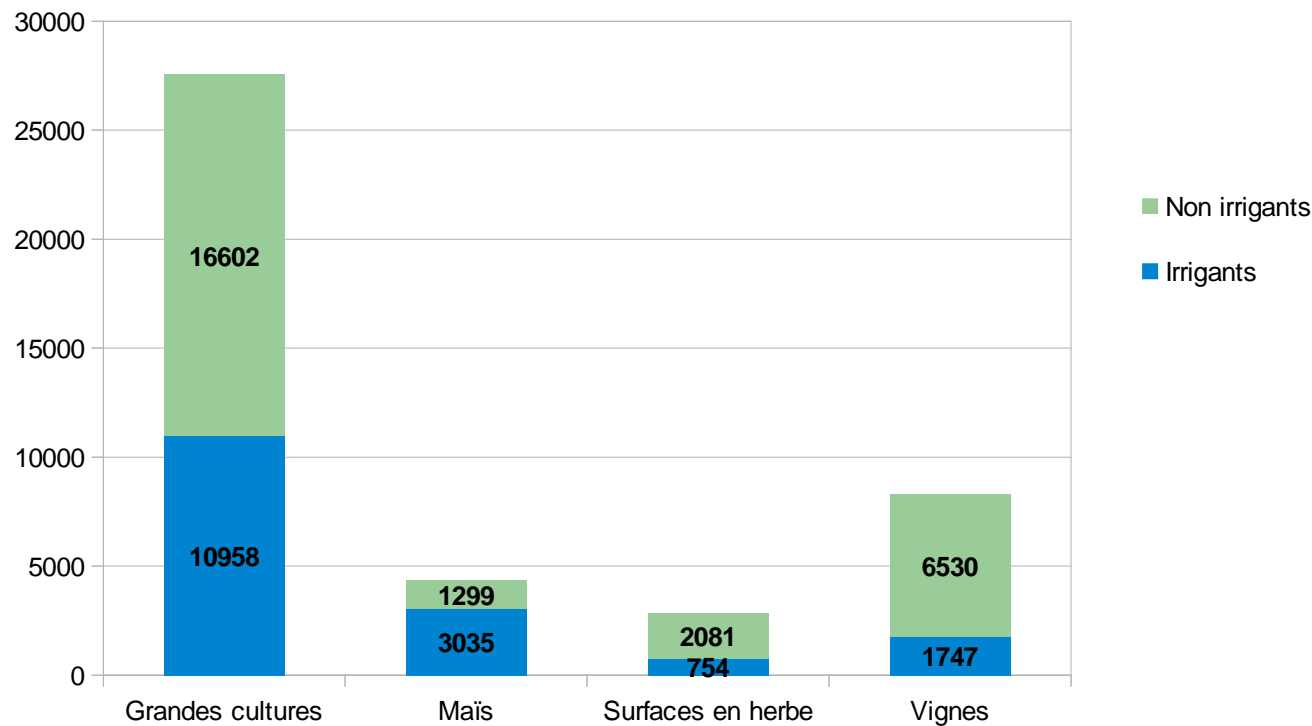
SAU totale des exploitations dont les sièges sont sur une commune du bassin versant -

Eléments de synthèse

SAU moyenne

- ♦ Irrigants : 112,3 ha
- ♦ Non irrigants : 58,6 ha

Répartition des SAU entre irrigants et non irrigants (en ha)



SAU totale des exploitations (>5,6Ha) dont les sièges sont sur une commune du bassin versant -