



Situation de l'eau potable

21 février 2017



Bilan de l'année 2016

- Après un été moyennement chaud, fin de saison estivale prolongée par un automne chaud et sec
 - niveau faible des ressources en fin d'étiage
- Automne en fort déficit pluviométrique
 - Baisse de niveau marquée et réduction du débit de la Charente



Actuel 2017

- En ce début d'année, déficit persistant
 - Faible recharge des nappes
- Quelques pluies significatives récentes avec un impact sur les seules nappes libres (vs nappes captives stables)
 - Vigilance renforcée sur les dégradations de qualité
- Des ouvrages dont les niveaux sont au plus bas (zone aunis et sud département)

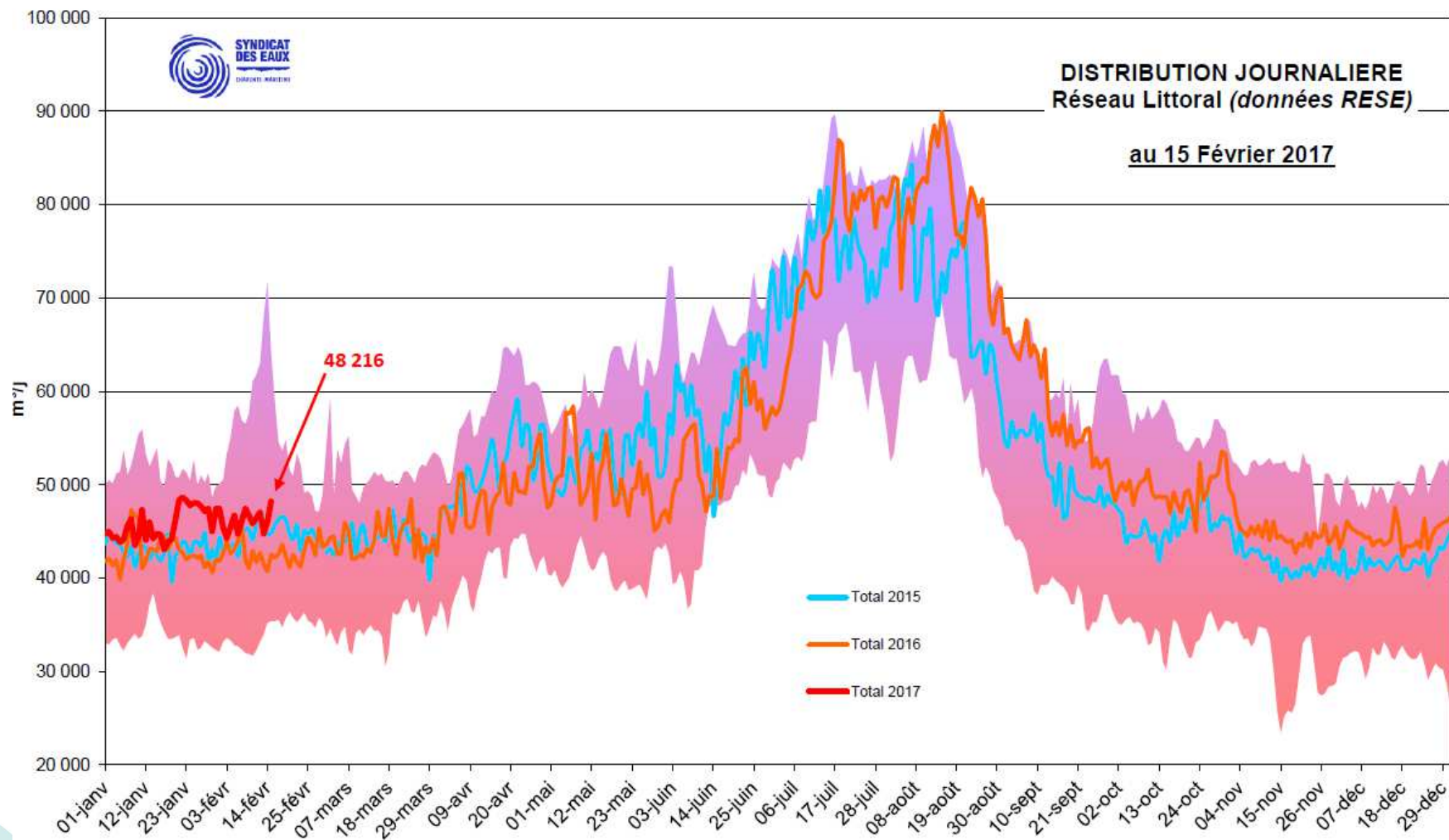


Prévisionnel 2017

- Saison estivale
- Réseau littoral : vigilance sur les productions Lucérat et Bouil de Chambon
- Presqu'île d'Arvert : unité de Barzan (900 m³/h) mais le niveau à Chenac est reconnu au plus bas. Diversification des apports pour équilibre (Seudre et forages)
- Vigilance sur bassin du fleuve Charente (ouvrages « branche est ») et de la Seudre aval.
- Surveillance qualité
- Renforcement fréquence de contrôle sur les secteurs à forte augmentation de population



Visualisation des consommations



Prévisionnel 2017

- Les besoins :
- Période estivale 170 000 à 200 000 m³/j (hors pointe)
- Les points de vigilance
- Équilibrage des prélèvements en secteurs soumis à concurrence avec l'irrigation – diversification des ressources primaires
- Débit du fleuve Charente en fin d'été (et grande marée) pour l'agglomération rochelaise et suivi régulier des captages de la ville de La Rochelle



Prévisionnel 2017

Merci pour votre attention

