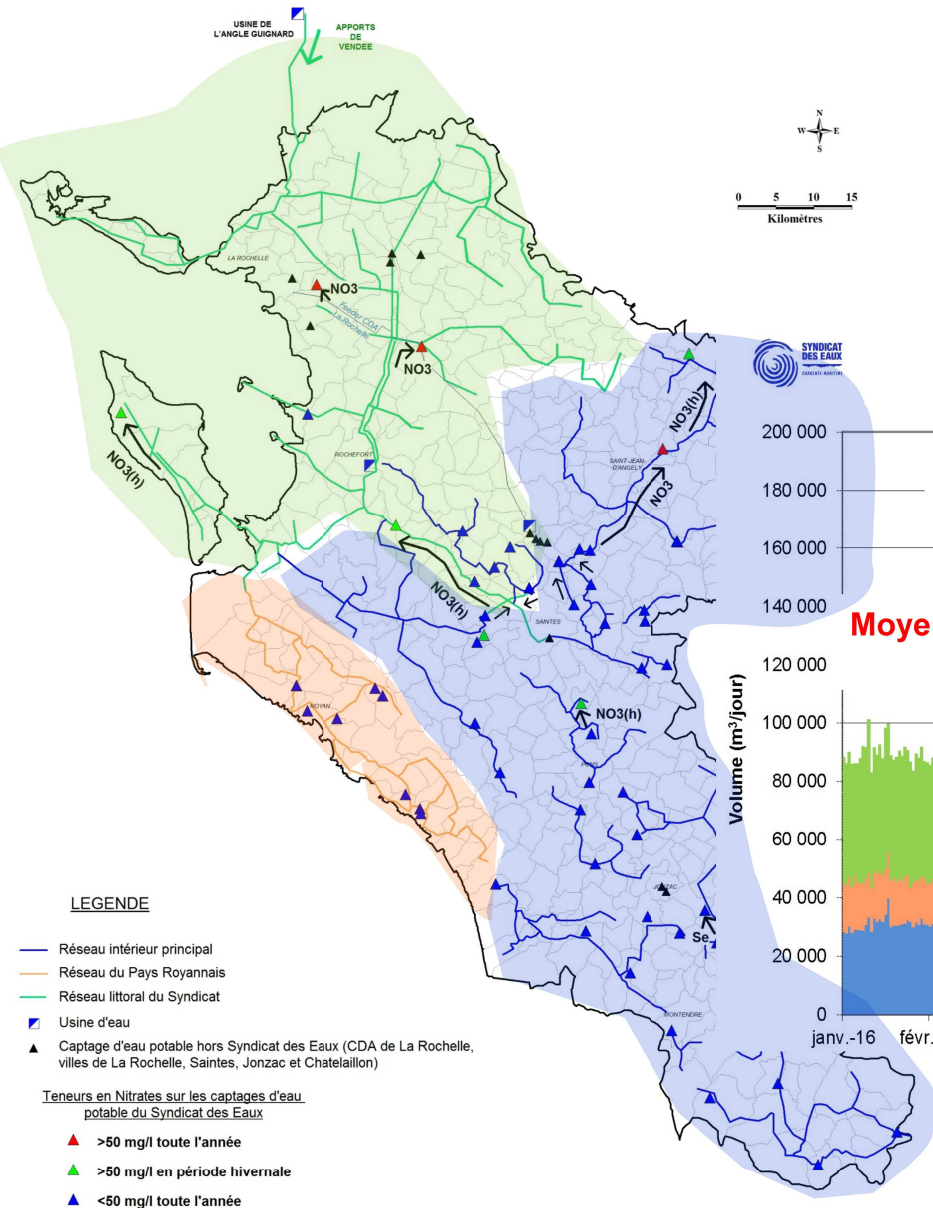


Les trois grands réseaux d'eau potable

Réseau Littoral

Pays Royannais

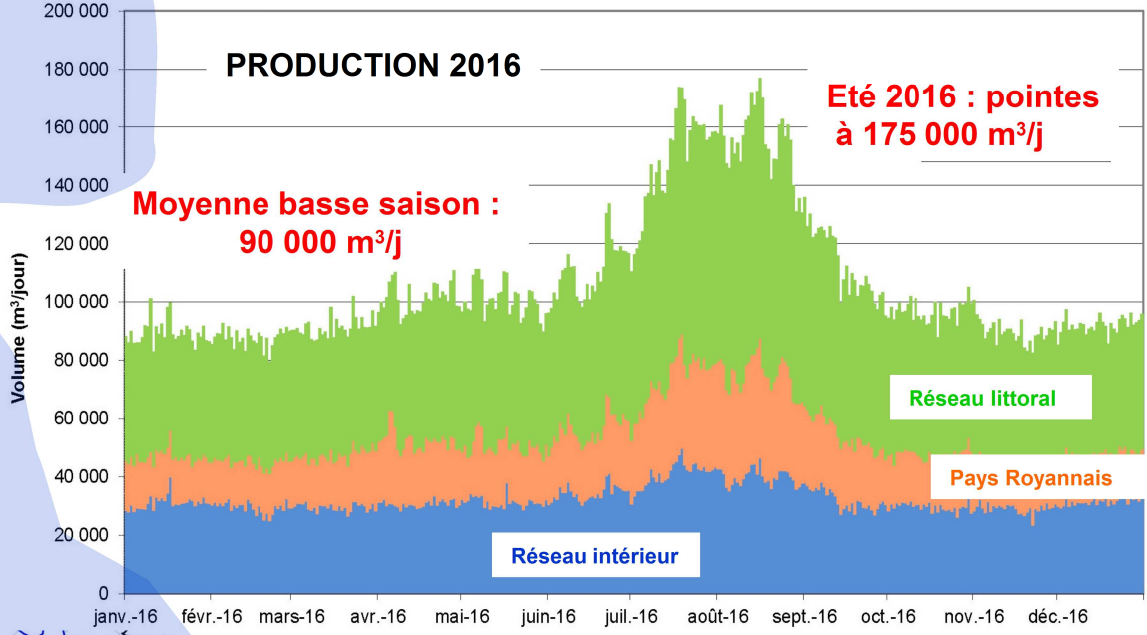
Réseau intérieur



0 5 10 15
Kilomètres



Données RESE, SAUR et VEOLIA



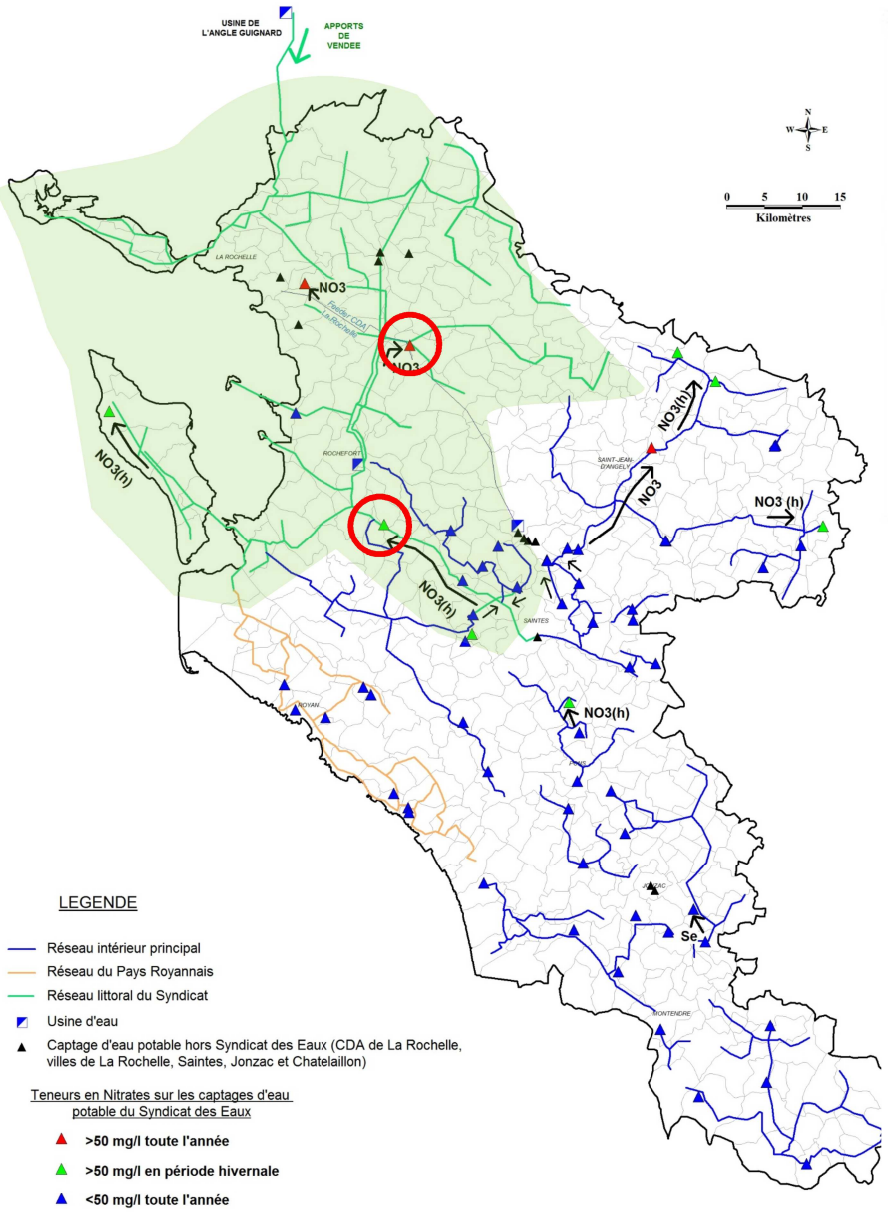
LEGENDE

- Réseau intérieur principal
- Réseau du Pays Royannais
- Réseau littoral du Syndicat
- Usine d'eau
- ▲ Captage d'eau potable hors Syndicat des Eaux (CDA de La Rochelle, villes de La Rochelle, Saintes, Jonzac et Chatelaillon)

Teneurs en Nitrates sur les captages d'eau potable du Syndicat des Eaux

- ▲ >50 mg/l toute l'année
- ▲ >50 mg/l en période hivernale
- ▲ <50 mg/l toute l'année

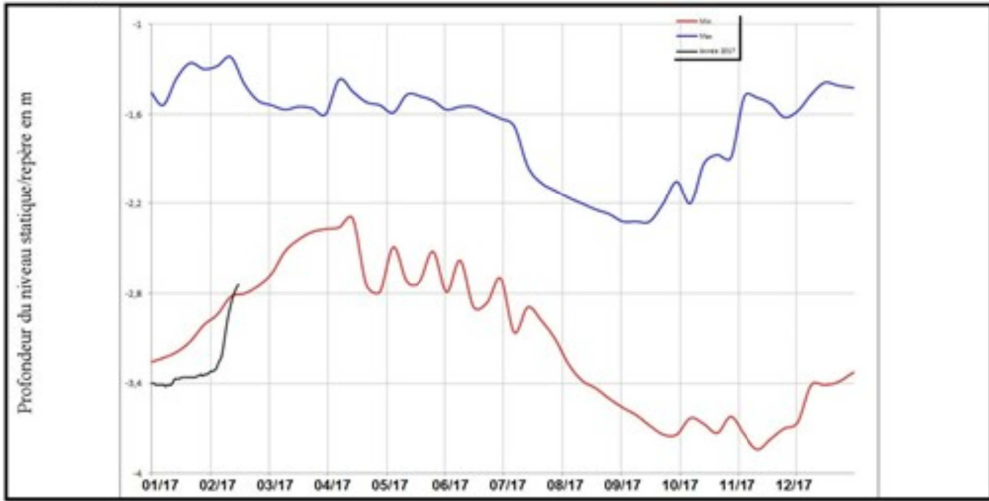
Le réseau Littoral



Février 2017

Suivi piézométrique de l'ouvrage de LANDRAIS Tout Vent F

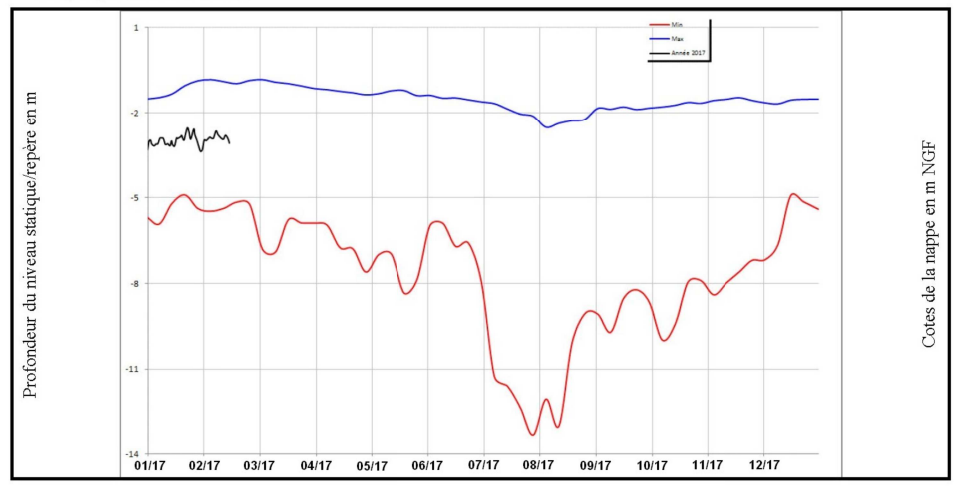
Graphique année en cours :



Nappe libre du Jurassique (Kimméridgien)

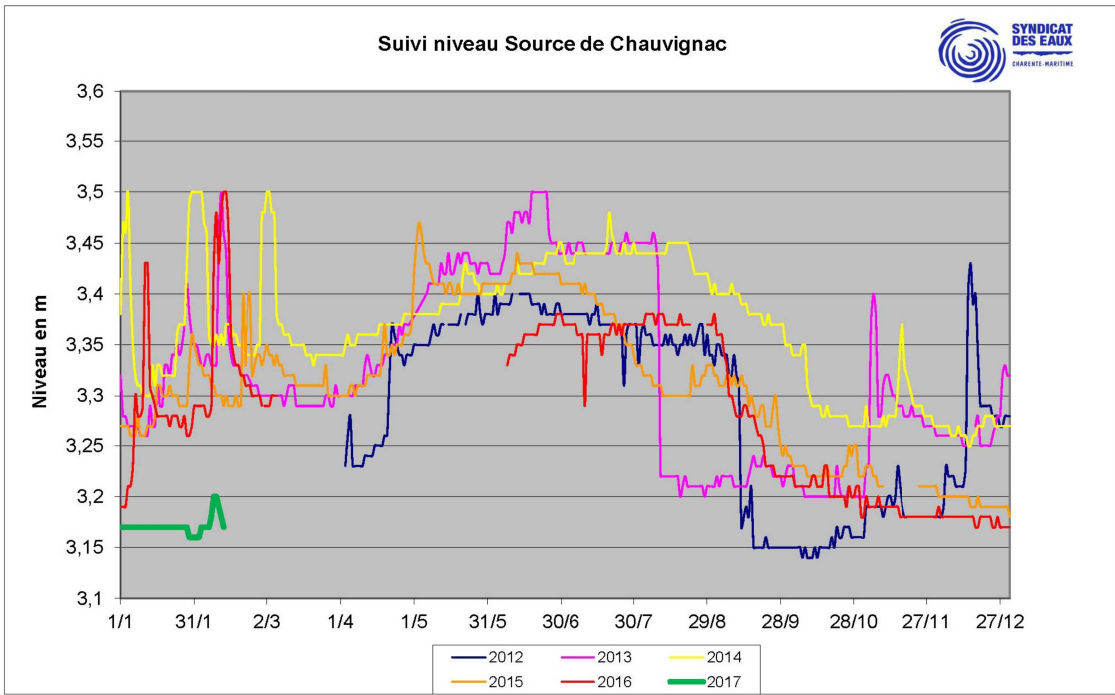
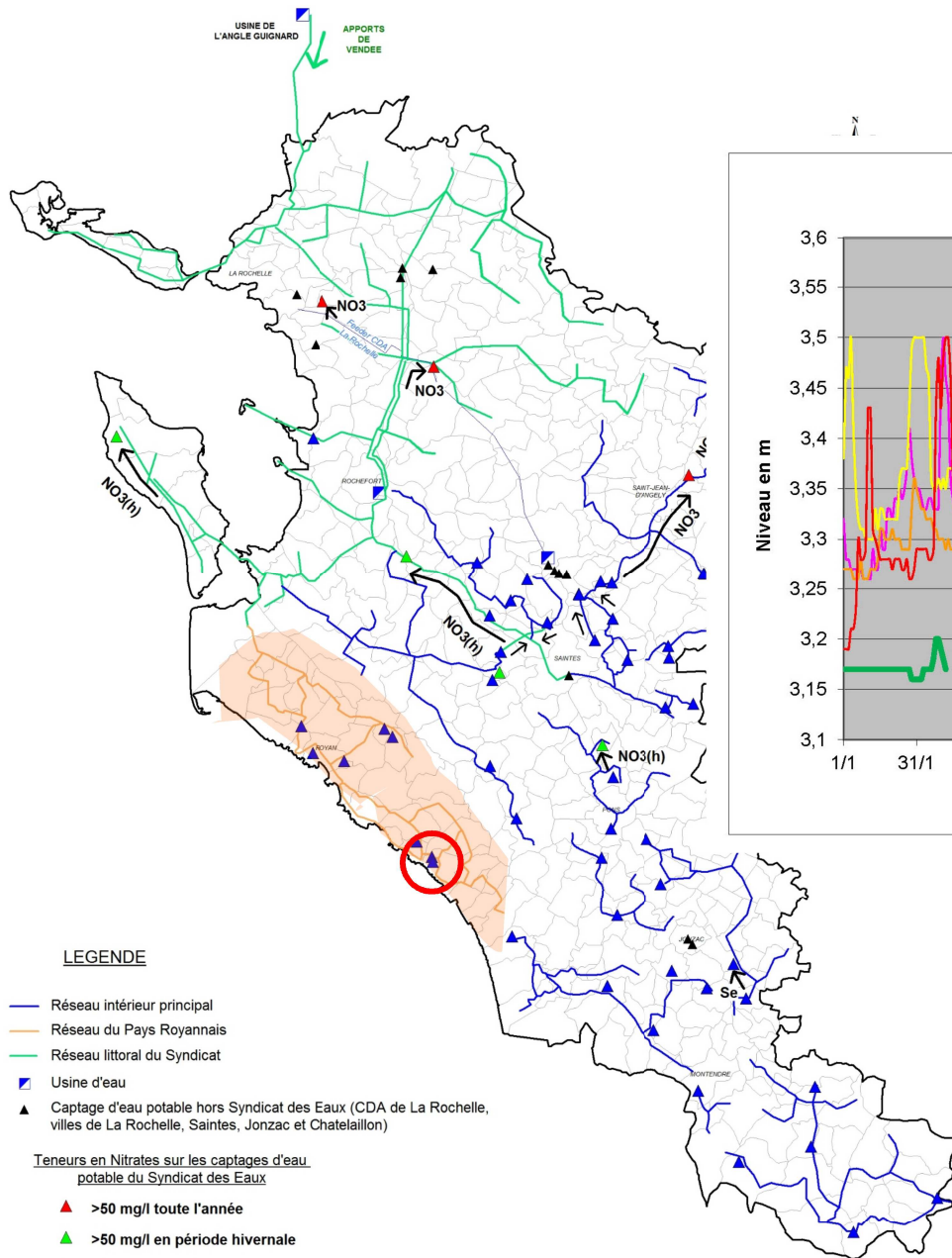
Suivi piézométrique de l'ouvrage de TRIZAY Bouil de Chambon F

Graphique année en cours :



Nappe libre du Crétacé (Turonien)

Le Pays Royannais



Nappe semi-captive du Crétacé (Turonien)

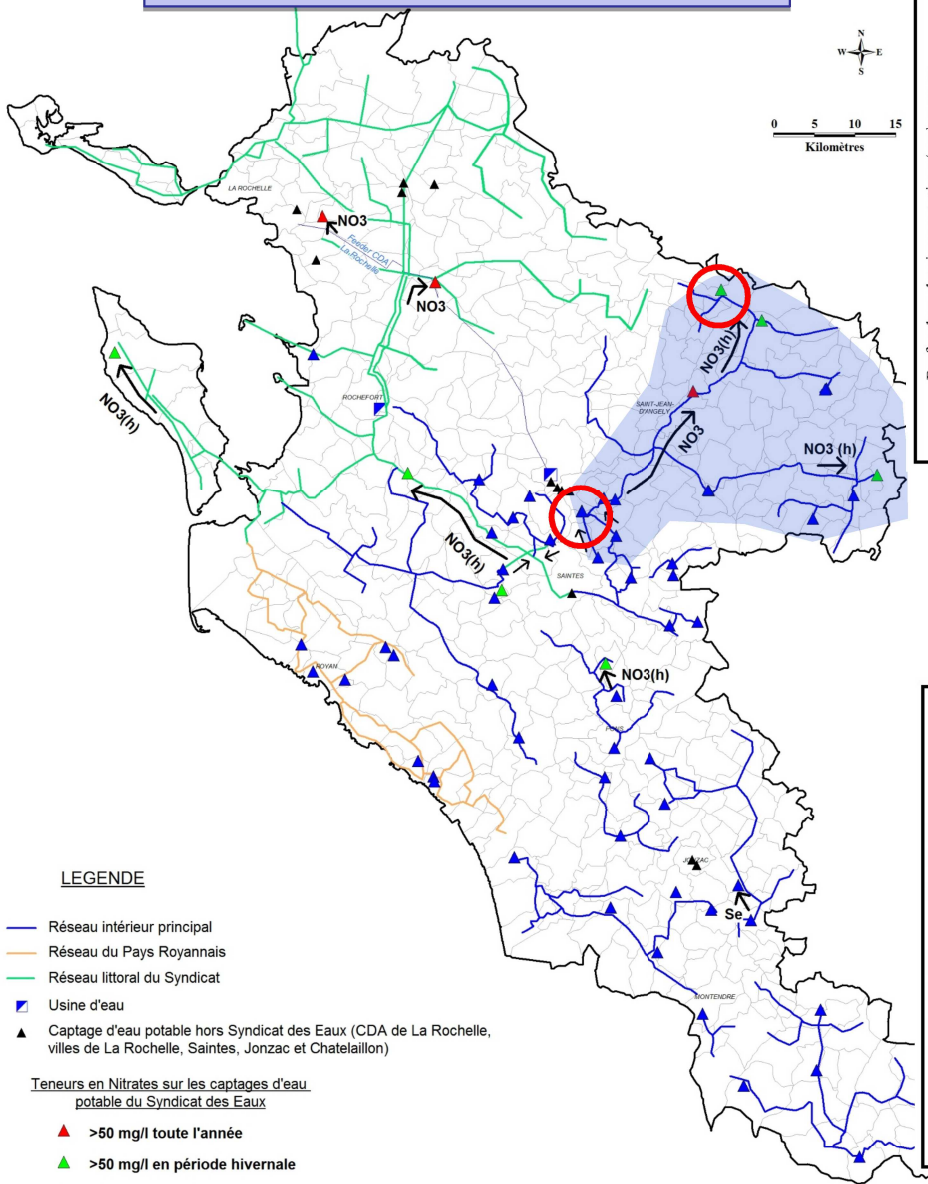
LEGENDE

- Réseau intérieur principal
- Réseau du Pays Royannais
- Réseau littoral du Syndicat
- Usine d'eau
- ▲ Captage d'eau potable hors Syndicat des Eaux (CDA de La Rochelle, villes de La Rochelle, Saintes, Jonzac et Chateilaillon)

Teneurs en Nitrates sur les captages d'eau potable du Syndicat des Eaux

- ▲ >50 mg/l toute l'année
- ▲ >50 mg/l en période hivernale
- ▲ <50 mg/l toute l'année

Le réseau intérieur : Nord-Est du Département



LEGENDE

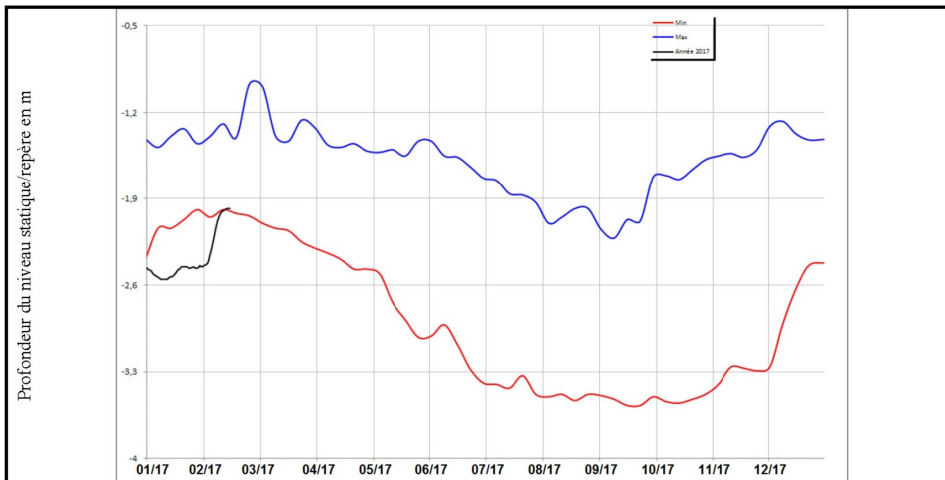
- Réseau intérieur principal
- Réseau du Pays Royonnais
- Réseau littoral du Syndicat
- Usine d'eau
- ▲ Captage d'eau potable hors Syndicat des Eaux (CDA de La Rochelle, villes de La Rochelle, Saintes, Jonzac et Chatelaillon)

Teneurs en Nitrates sur les captages d'eau potable du Syndicat des Eaux

- ▲ >50 mg/l toute l'année
- ▲ >50 mg/l en période hivernale
- ▲ <50 mg/l toute l'année

Suivi piézométrique de l'ouvrage de DAMPIERRE-SUR-BOUTONNE Les Mottes F

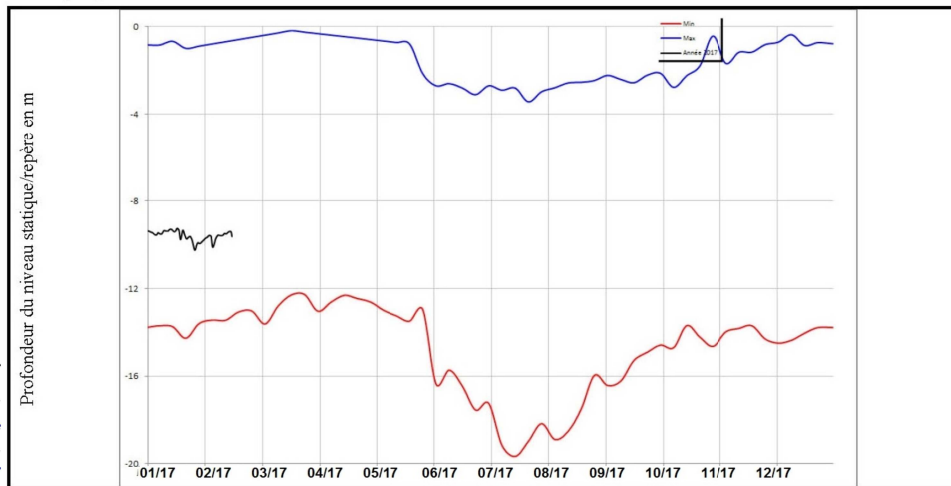
Graphique année en cours :



Nappe libre du Jurassique (Kimméridgien)

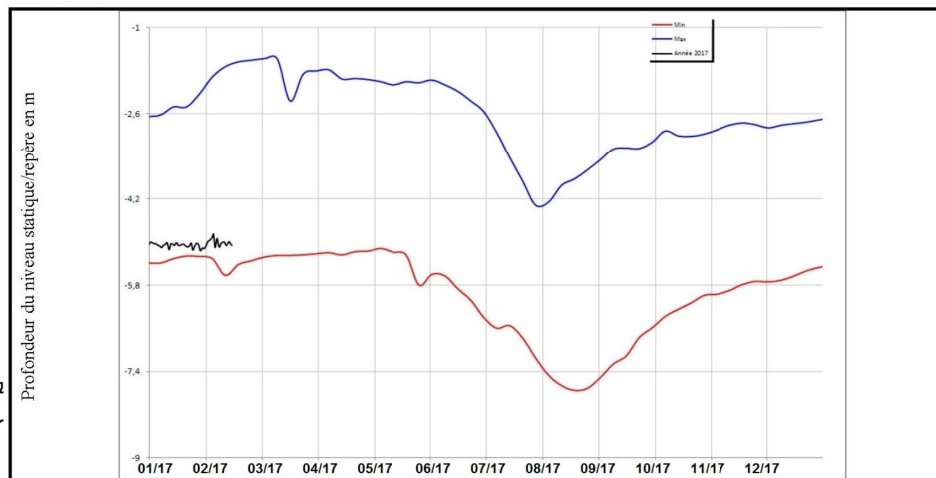
Suivi piézométrique de l'ouvrage de SAINT-VAIZE La Salle F1

Graphique année en cours :



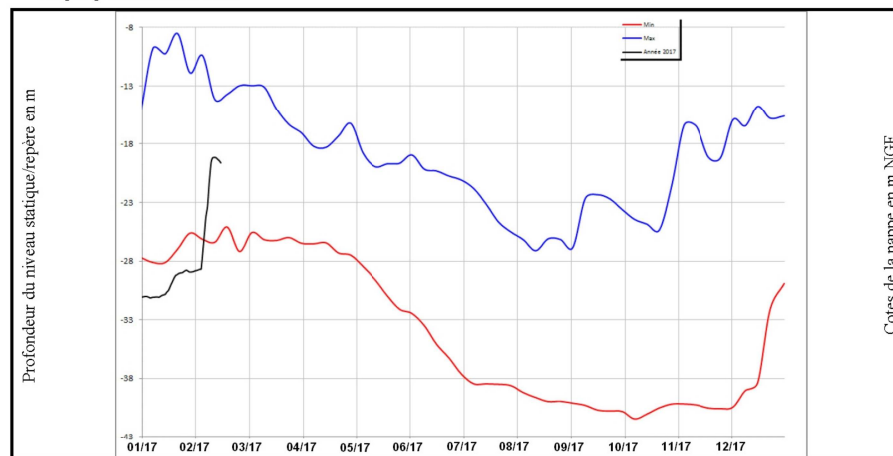
Nappe captive du Crétacé (Cénomanién)

Graphique année en cours :

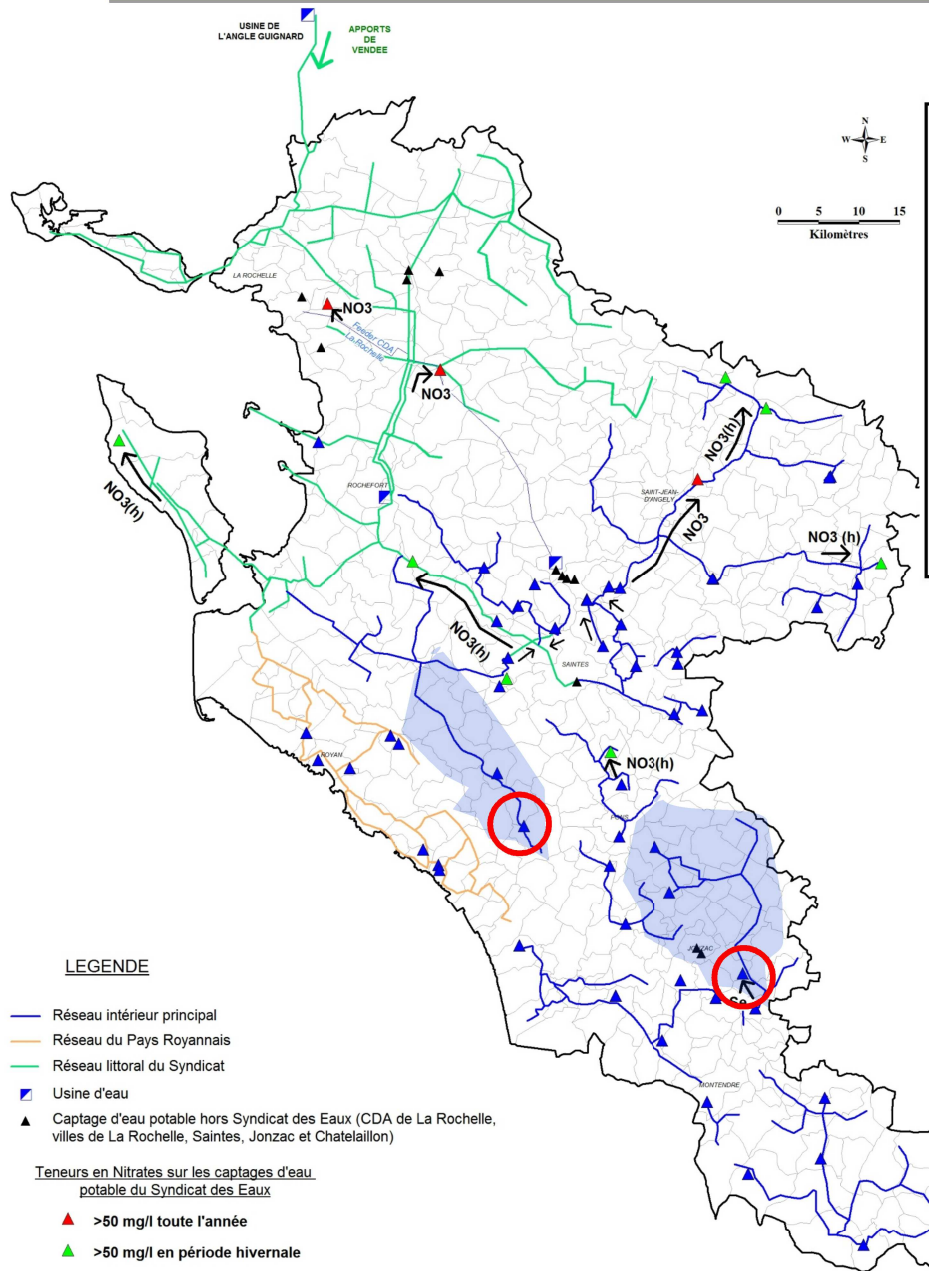


Nappe captive du Crétacé (Infra-Cénomannien)

Graphique année en cours :



Nappe semi-captive du Crétacé (Turonien)



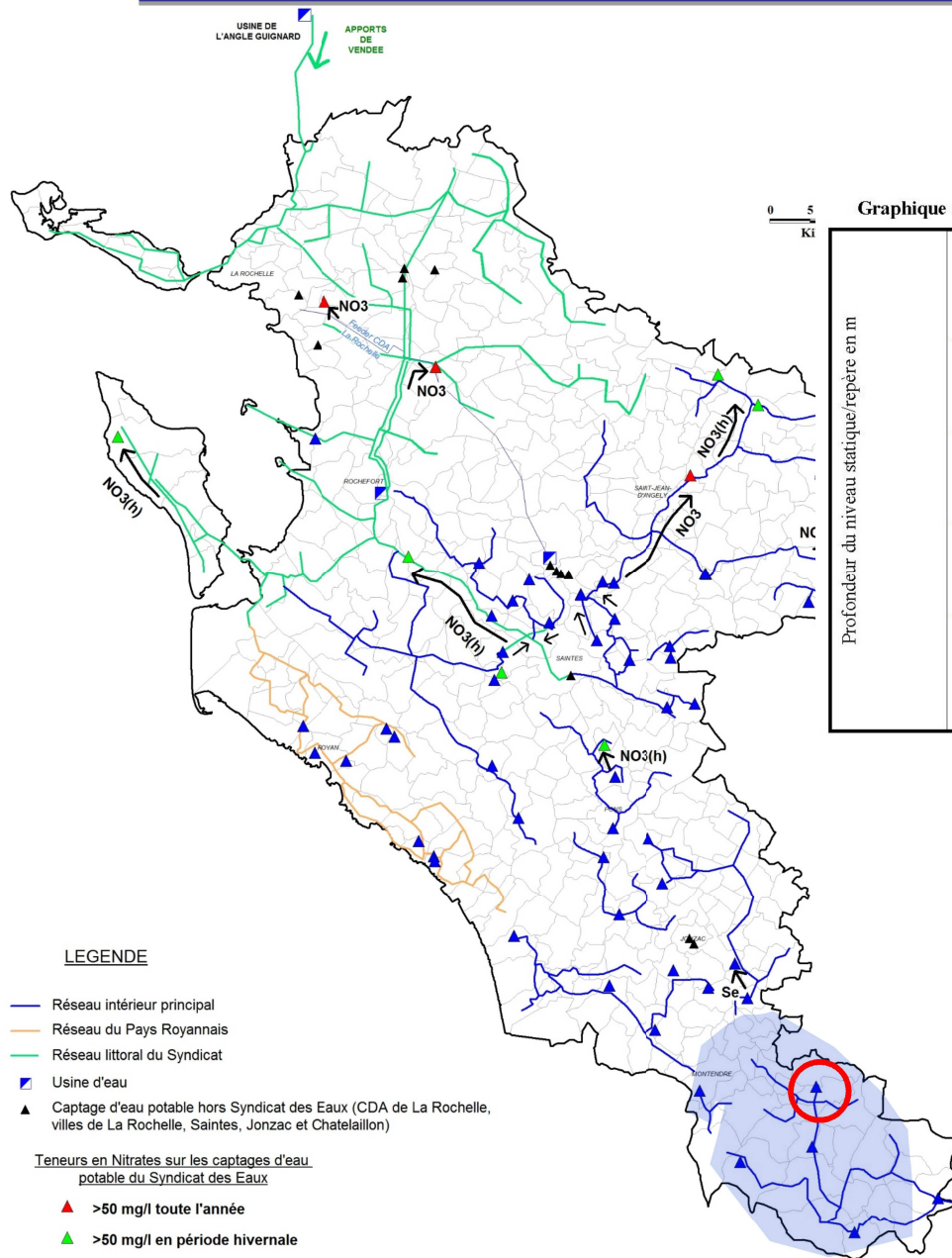
LEGENDE

- Réseau intérieur principal
- Réseau du Pays Royannais
- Réseau littoral du Syndicat
- ▣ Usine d'eau
- ▲ Captage d'eau potable hors Syndicat des Eaux (CDA de La Rochelle, villes de La Rochelle, Saintes, Jonzac et Chateilaillon)

Teneurs en Nitrates sur les captages d'eau potable du Syndicat des Eaux

- ▲ >50 mg/l toute l'année
- ▲ >50 mg/l en période hivernale
- ▲ <50 mg/l toute l'année

Le réseau intérieur : Sud du département



LEGENDE

- Réseau intérieur principal
- Réseau du Pays Royannais
- Réseau littoral du Syndicat
- Usine d'eau
- ▲ Captage d'eau potable hors Syndicat des Eaux (CDA de La Rochelle, villes de La Rochelle, Saintes, Jonzac et Chatelaillon)

Teneurs en Nitrates sur les captages d'eau potable du Syndicat des Eaux

- ▲ >50 mg/l toute l'année
- ▲ >50 mg/l en période hivernale
- ▲ <50 mg/l toute l'année

Suivi piézométrique de l'ouvrage de SAINT-PALAIS-DE-NEGRIGNAC Le Moulin des Auberts

Graphique année en cours :



Nappe captive du Crétacé (Turonien)