

# Réunion du bassin Boutonne

---

## 2- Eléments de présentation

### Typologie des exploitations rencontrées

3 février 2017



# Déroulé des exposés

---

## 1 – Chiffres clés

## 2 – Exploitants

- Assolement
- Surfaces

## 3 – Irrigants

- Assolement
- Surfaces
- Volumes

## 4 – Non irrigants

- Assolement
- Surfaces

## 5 – Synthèse pour le bassin

# 1 - Les chiffres clé du bassin

Bassin situé sur 2 départements : Charente-Maritime et Deux-Sèvres

	TOTAL	17		79	
Communes	135	82	60,7 %	53	39,3 %
Irrigants	270	233	86 %	37	14 %
VA 2016	13 282 000	11 436 000	86 %	1 846 000	14 %
Objectif Vp 2017	6 000 000 m3				
Objectif Vp 2021	3 800 000 m3				

## Données de 2014 (Dpt 17)

SAU totale : 61 408 ha

SAU moyenne : 62 ha

Nombre d'exploitants : 992

(Dont éleveurs : 258)

## Données projet de territoire (RPG 2011)

1603 exploitations pour 103 480 Ha

# L'assolement sur le bassin versant

Carte issue du diagnostic du projet de territoire

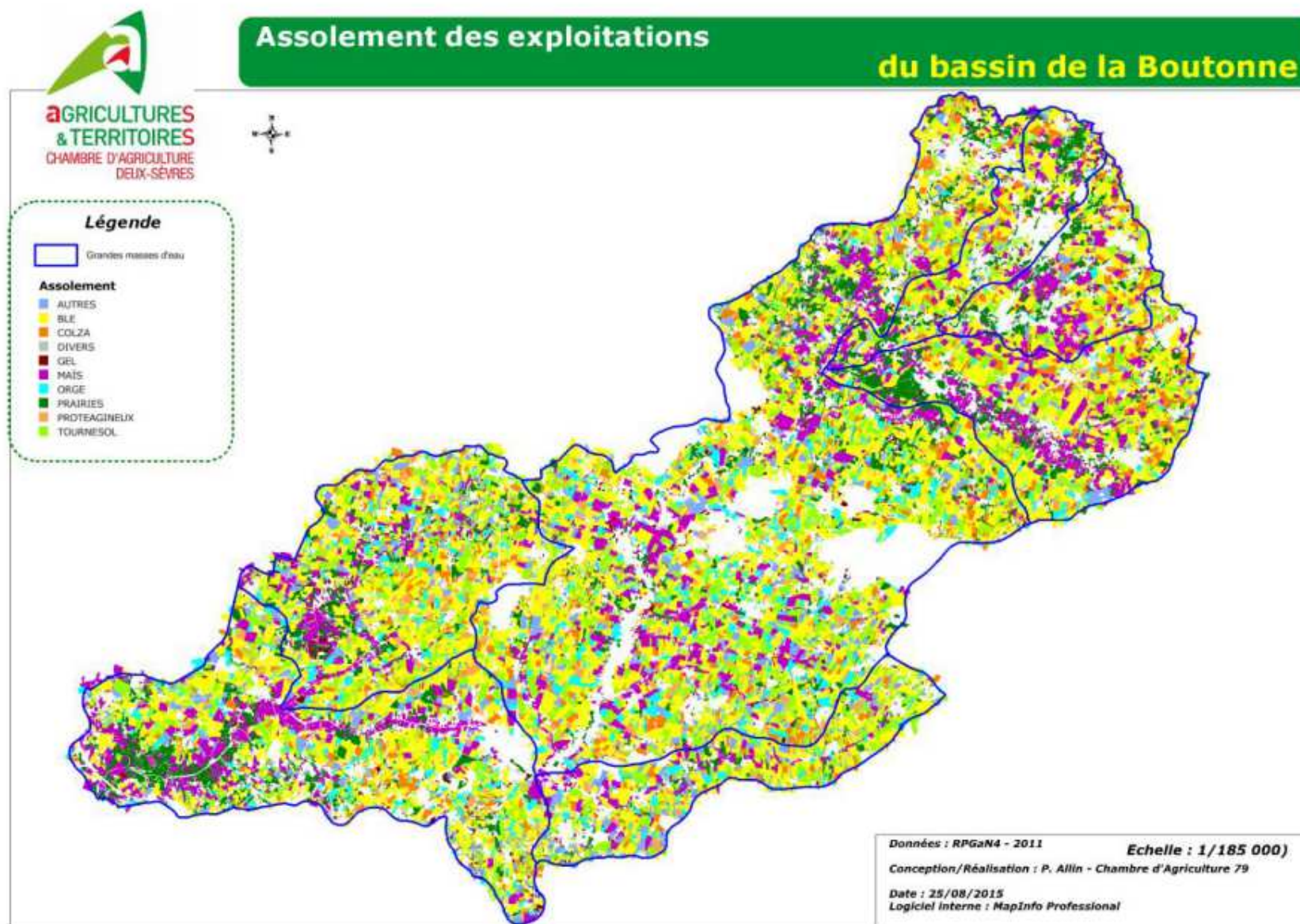
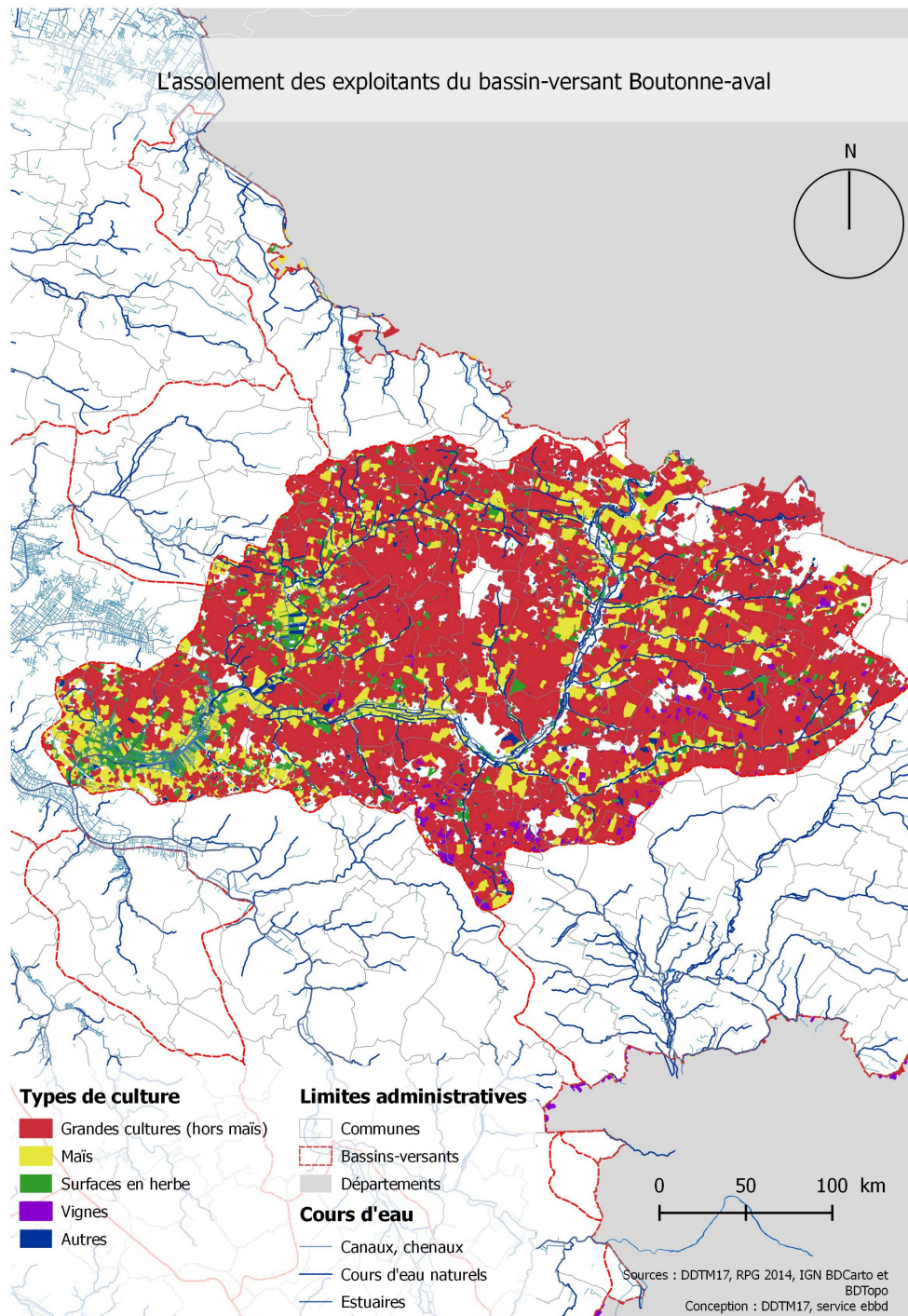


Figure 17: Répartition des cultures sur le bassin de la Boutonne (RPG, 2011)

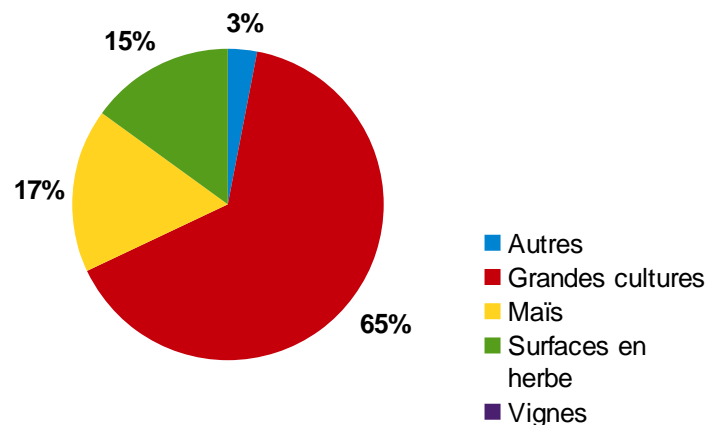


# L'assolement sur le bassin versant

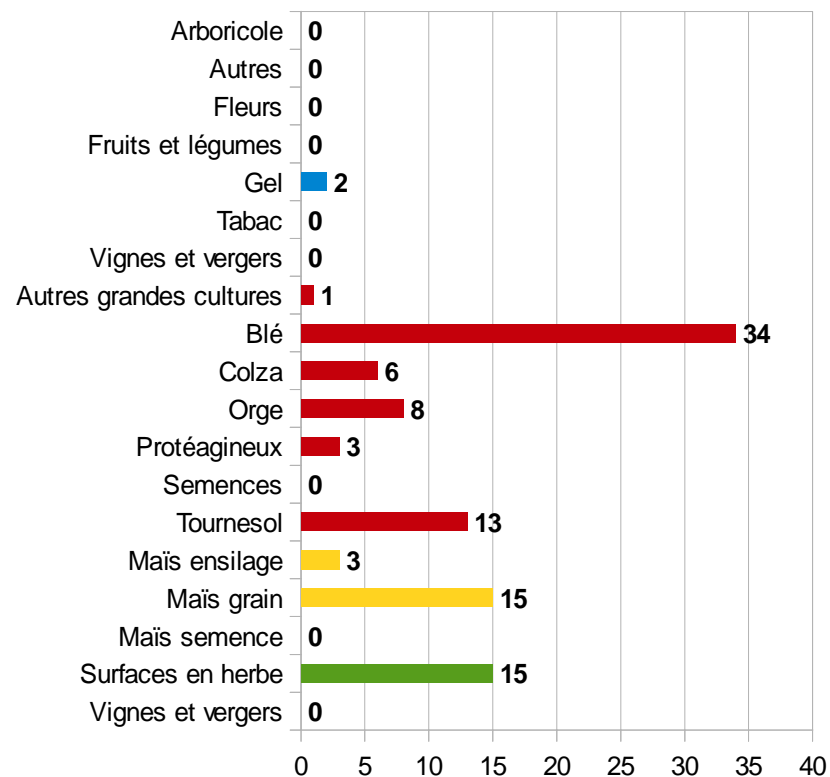


# L'assolement des exploitants dont le siège est sur le bassin

La part des grands types de culture



L'assolement des exploitants (en %)

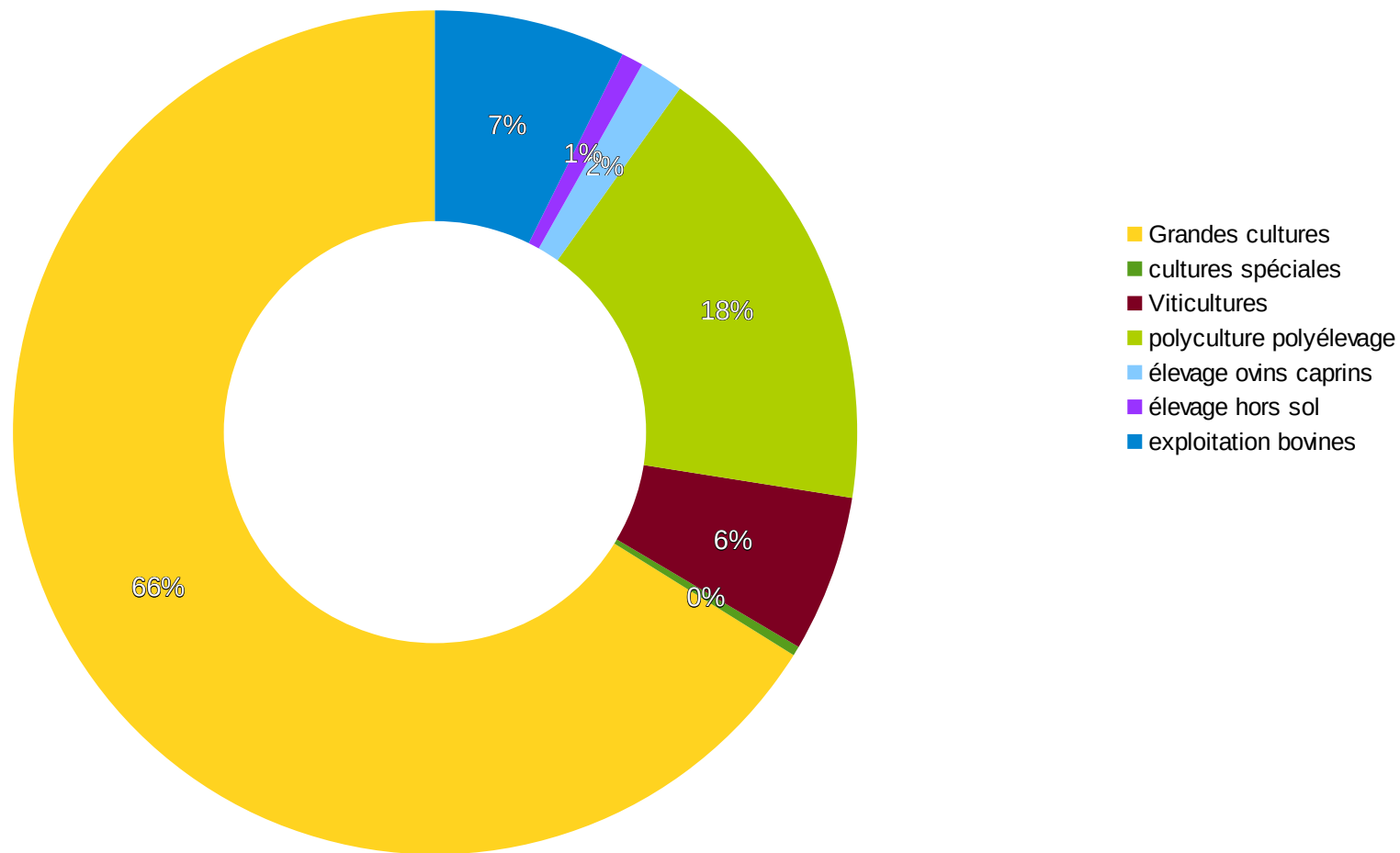


SAU totale des exploitations dont les sièges sont sur une commune du bassin versant (17 et 79)  
RPG 2014

# L'assolement des exploitants dont le siège est sur le bassin

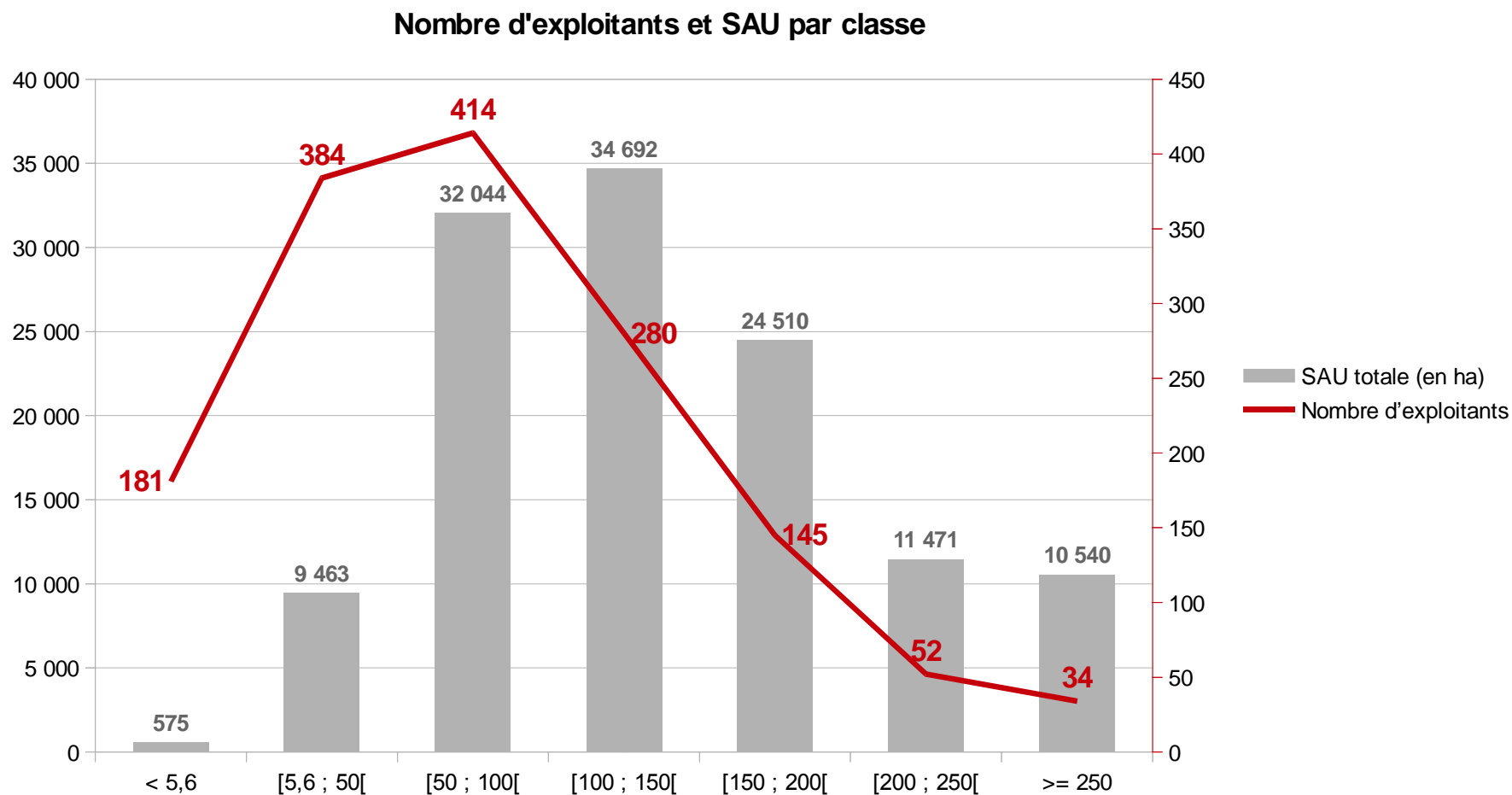
Bassin de la BOUTONNE  
Répartition des exploitations par (OTEX) orientation technico-économiques

(en nombre d'exploitations) traitement DRAAF- RA 2010



Exploitations dont les sièges sont sur une commune du bassin versant (**dpt 17**)

# Distribution des surfaces des exploitants



SAU totale des exploitations dont les sièges sont sur une commune du bassin versant (données 17 et 79)  
Source RPG 2014



**Assolement des exploitations irrigantes prélevant dans la nappe d'accompagnement ou en rivière du bassin de la boutonne**

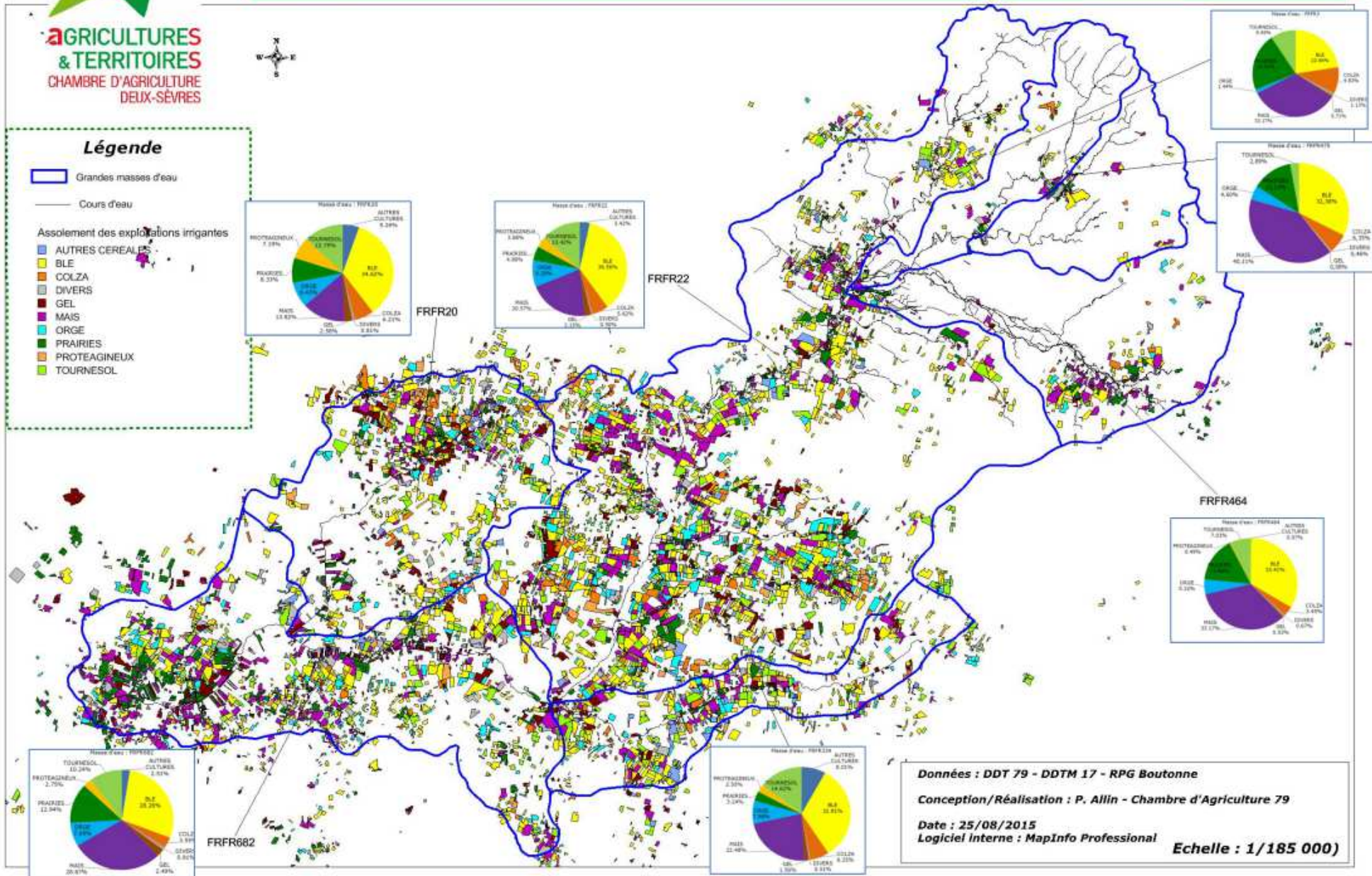


Figure 20: Parcellaire des exploitations irrigantes hors Infra (Source : RPG 2011)



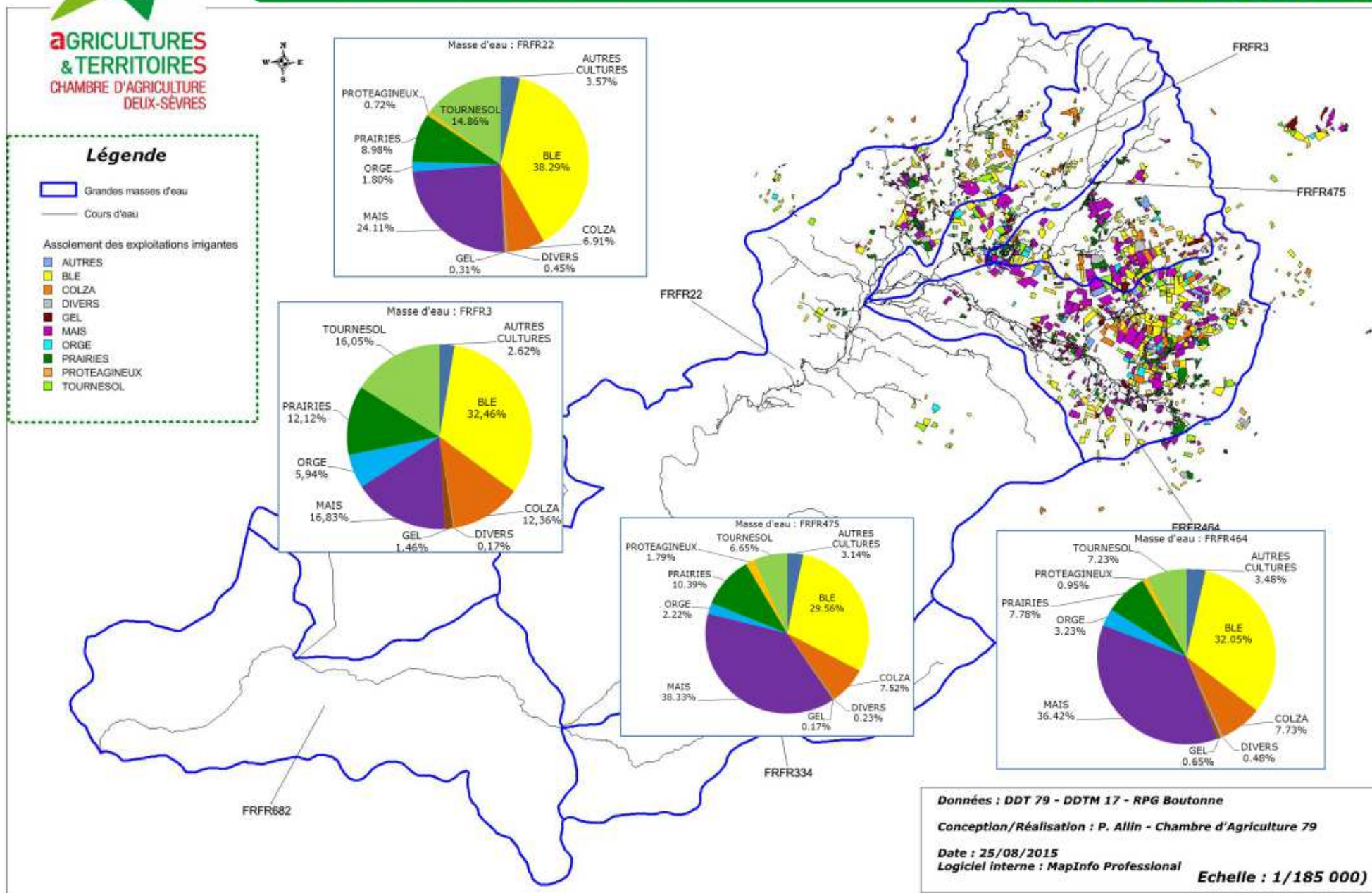
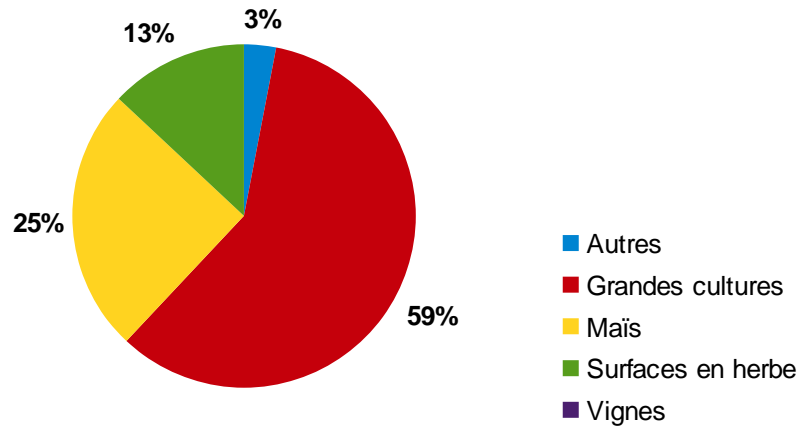


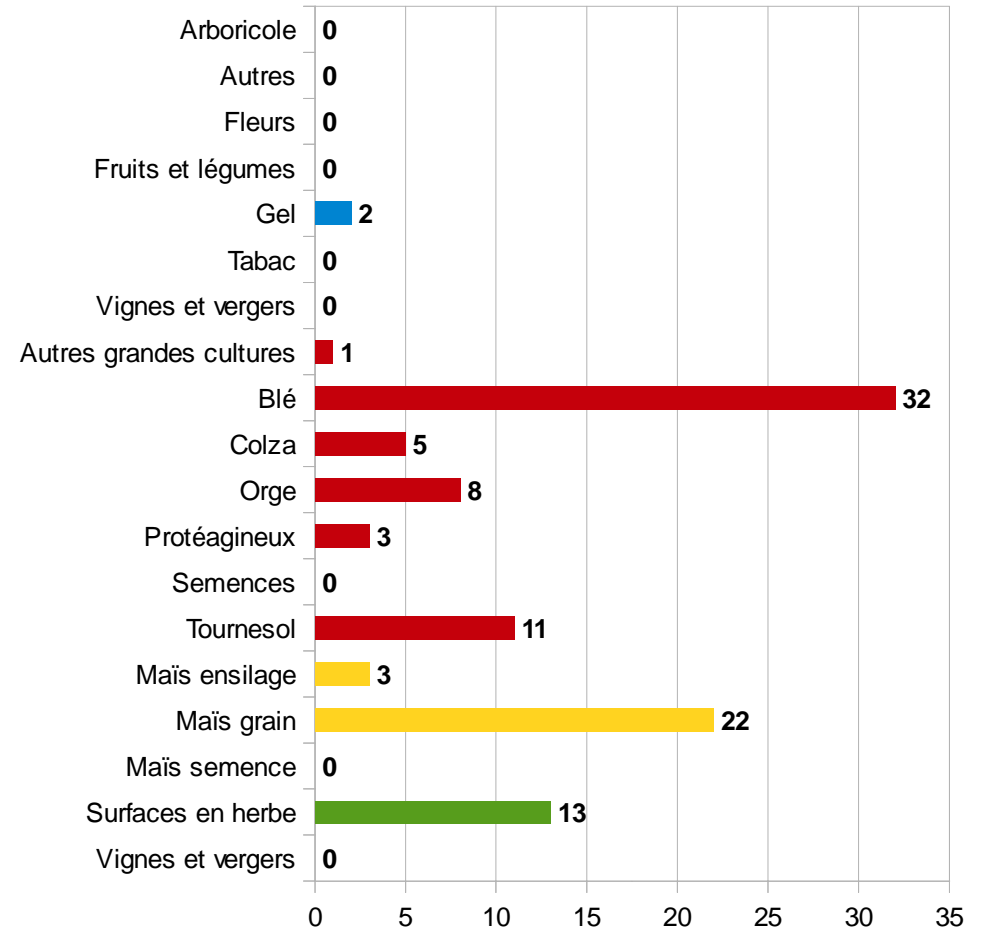
Figure 19: Parcellaire des exploitations irrigantes en Infra-toarcien (Source : RPG 2011)

# Présentation des assolements des exploitations irrigantes (Dpt 17 et 79)

La part des grands types de culture



L'assolement des irrigants (en %)

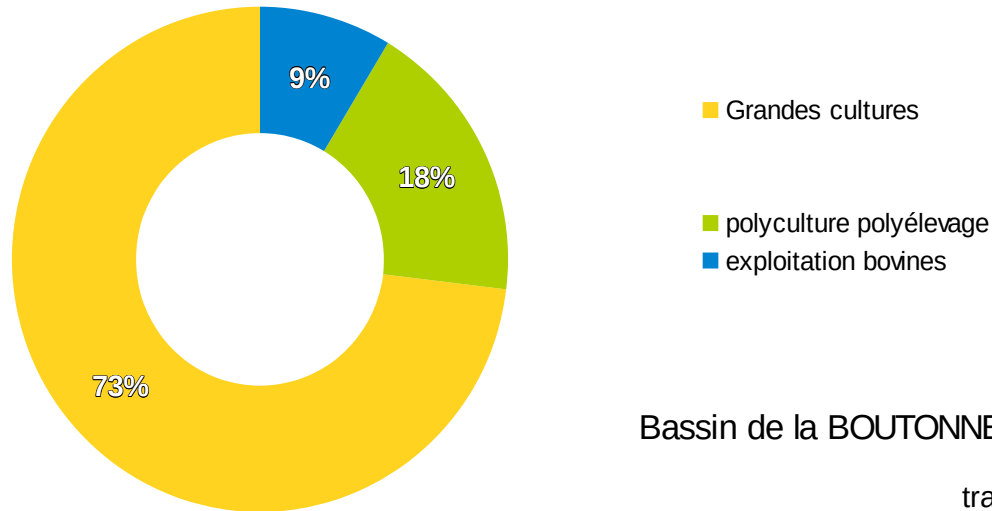


SAU totale des exploitations dont les sièges sont sur une commune du bassin versant (17 et 79)  
Source RPG 2014

# Présentation des assolements des exploitations irrigantes (Dpt 17)

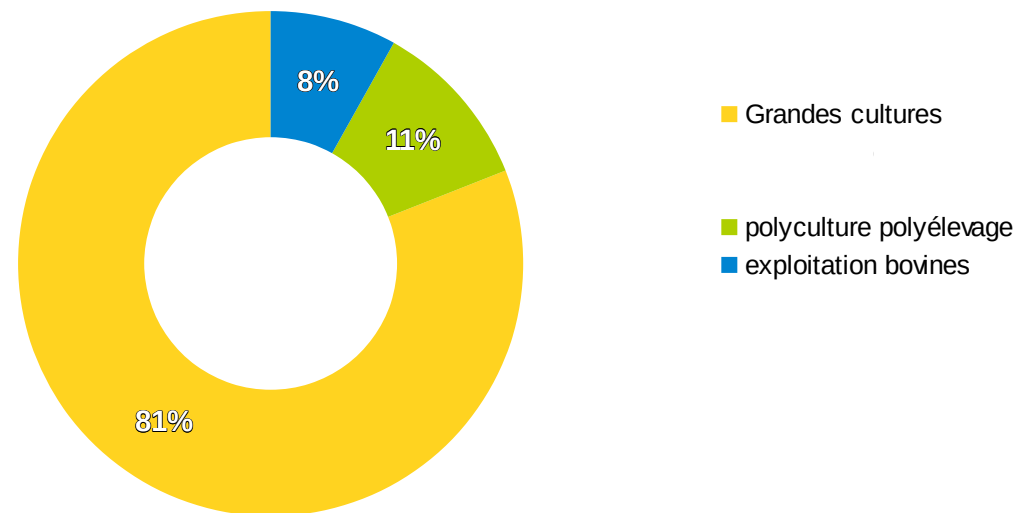
Bassin de la BOUTONNE - Répartition des exploitations irrigantes par OTEX

(en nombre d'exploitations) - traitement DRAAF - RA 2010



Bassin de la BOUTONNE - répartition des volumes attribués par OTEX

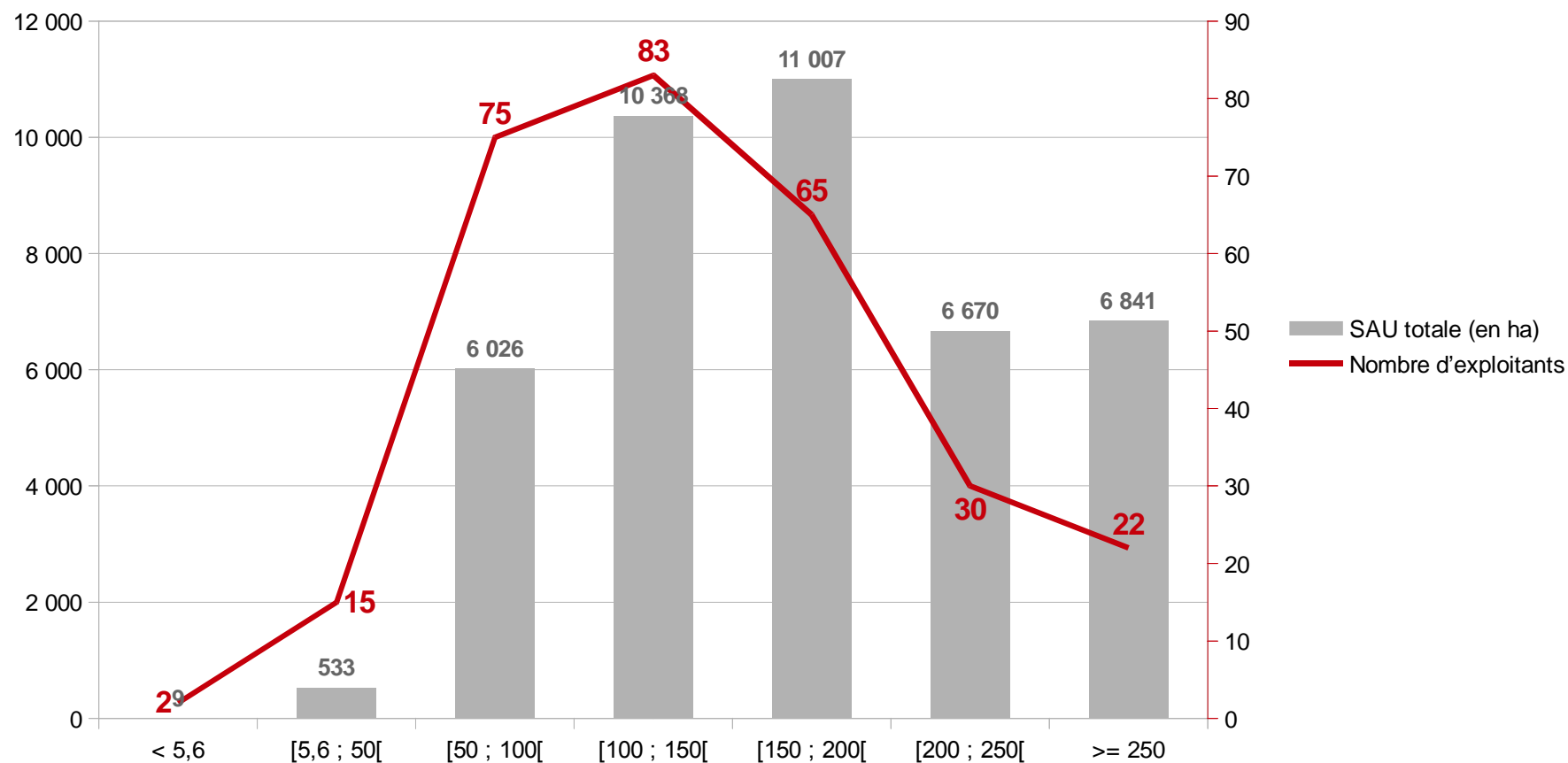
traitement DRAAF - RA 2010



SAU totale des exploitations dont les sièges sont sur une commune du bassin versant (dept17)

# Distribution des surfaces des exploitations irrigantes

## Nombre d'irrigants et SAU par classe

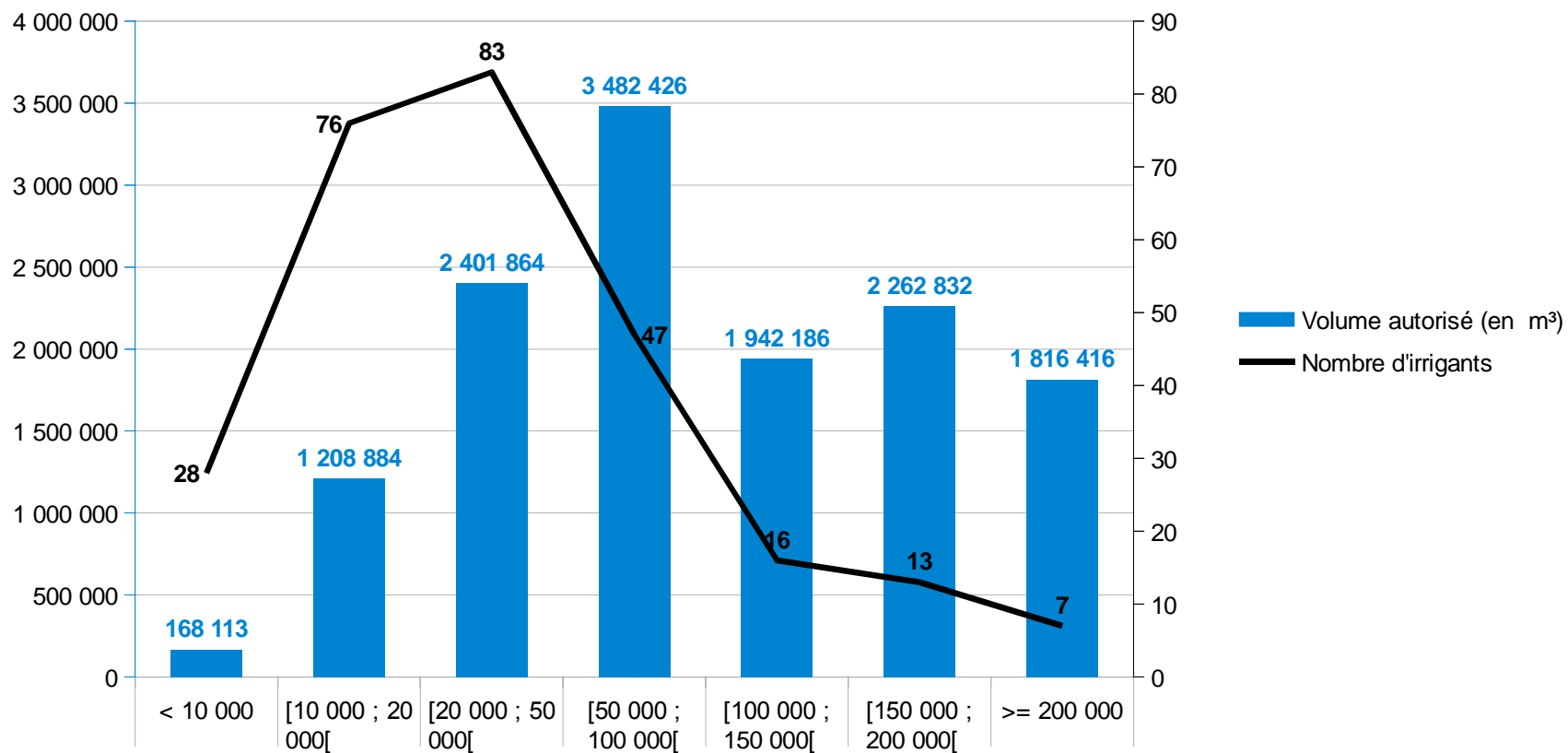


SAU totale des exploitations dont les sièges sont sur une commune du bassin versant (données 17 et 79)  
Source RPG 2014



# Distribution des volumes

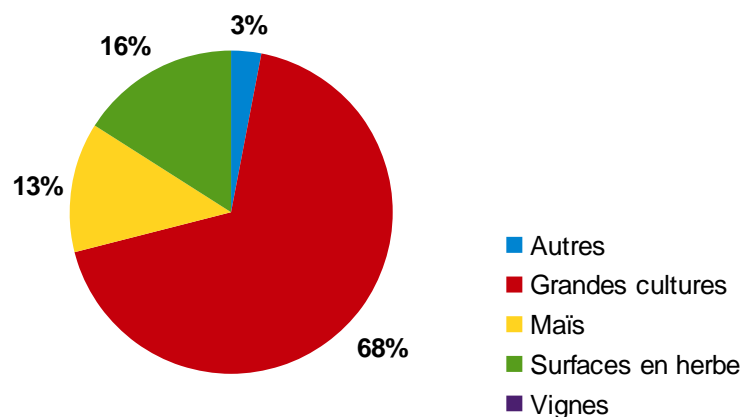
Nombre d'irrigants et volume autorisé total pour l'année 2016



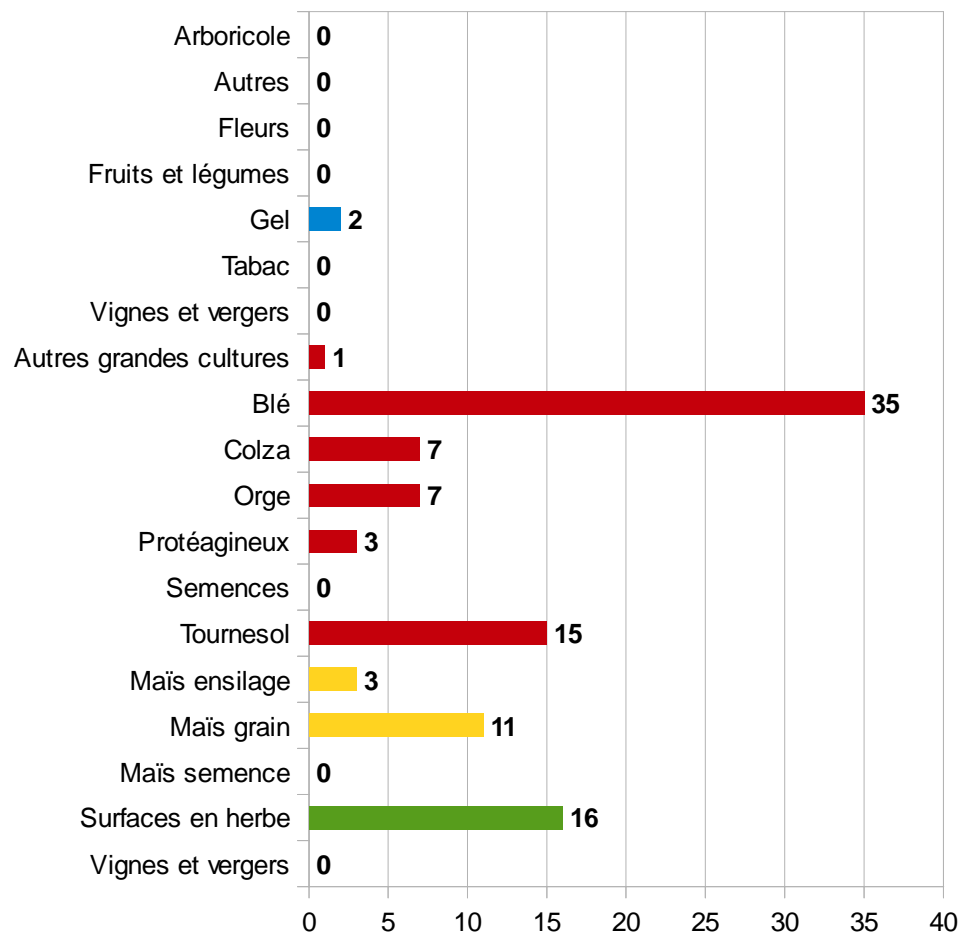
Volumes ramenés à la commune du point de prélèvement – (données 17 et 79)

## 4- Présentation des assolements des exploitants non irrigants (17-79)

La part des grands types de culture



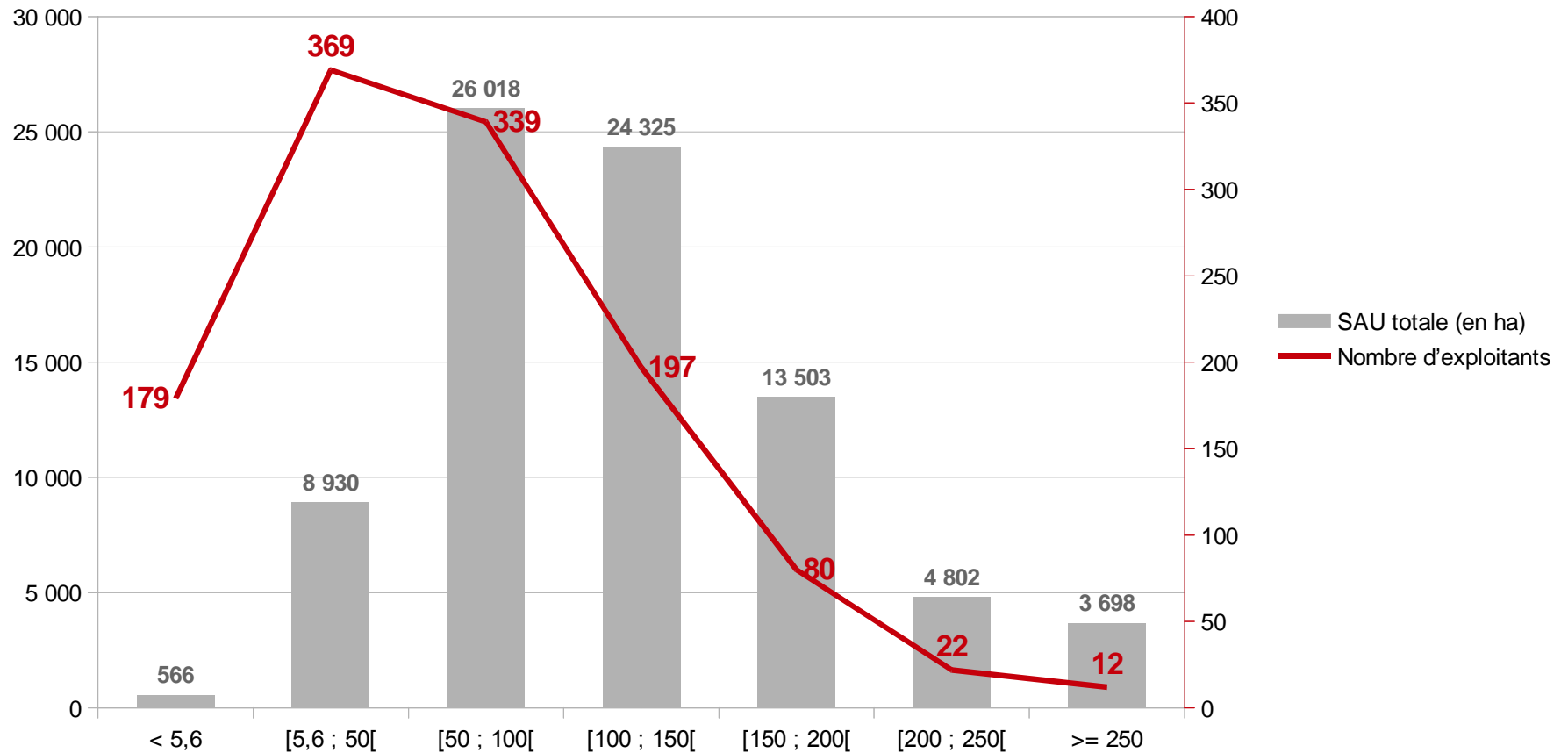
L'assolement des non irrigants (en %)



SAU totale des exploitations dont les sièges sont sur une commune du bassin versant (17 et 79) – données 2015

# Distribution des surfaces des exploitants non irrigants (17-79)

## Nombre de non irrigants et SAU totale par classe



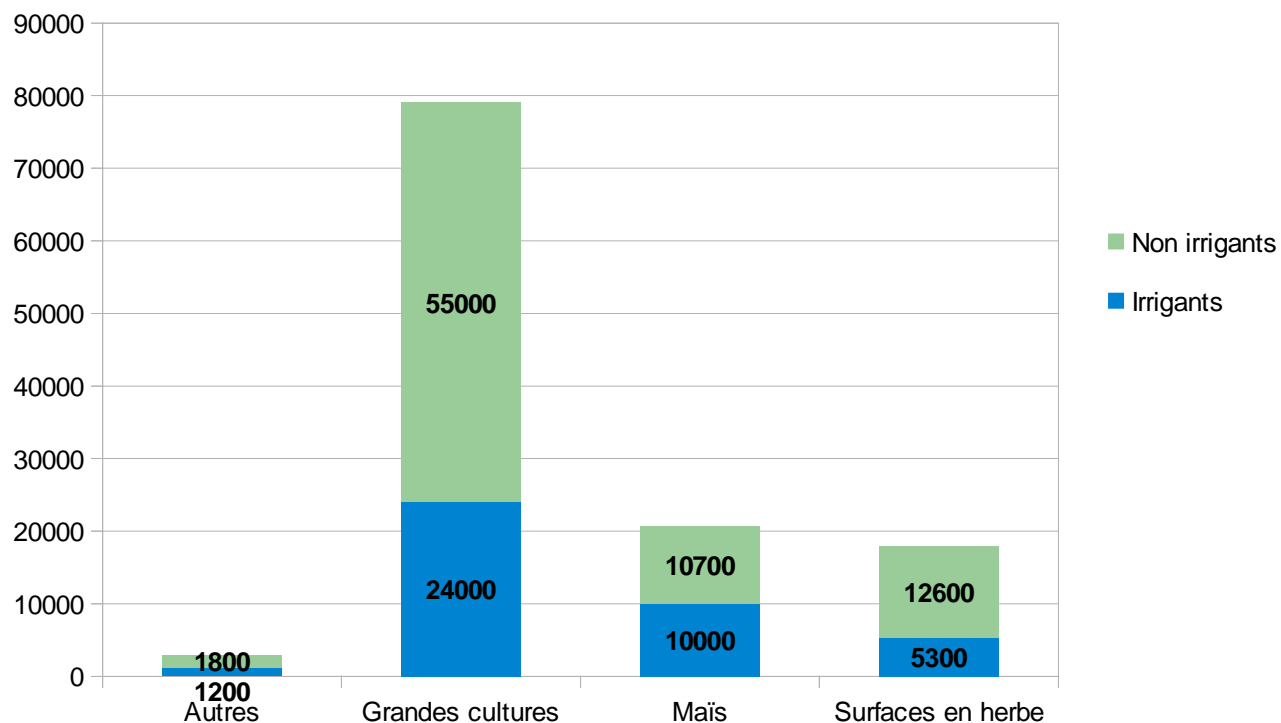
SAU totale des exploitations dont les sièges sont sur une commune du bassin versant (données 17 et 79)  
Source RPG 2014

## 5 – Synthèse pour le bassin

SAU moyenne

- ♦ Irrigants : 143 ha
- ♦ Non irrigants : 80 ha

Répartition des SAU entre irrigants et non irrigants (en ha)



SAU totale de l'exploitant (>5,6ha) dont les sièges sont sur une commune du bassin versant (données 17 et 79)