

# Réunion du bassin Boutonne

---

**2016 :**

**Consommation**

**Gestion conjoncturelle**



PRÉFET DE LA  
CHARENTE-MARITIME

# 1 – Consommation 2016 : rappel des éléments

|                      | Volume autorisé 2016      | Volume consommé 2016     | Taux de retour<br>(à la date de traitement des données) |
|----------------------|---------------------------|--------------------------|---|
| Boutonne (partie 17) | 11 436 702 m <sup>3</sup> | 7 759 998 m <sup>3</sup> | 100 %   |
| Boutonne (partie 79) | 1 846 019 m <sup>3</sup>  | 854 324 m <sup>3</sup>   | 65 %  |
| TOTAL                | 13 282 721 m <sup>3</sup> | 8 605 322 m <sup>3</sup> |   |

Rappel d'objectif de volume prélevable sur le bassin (Dpts 17 et 79) :

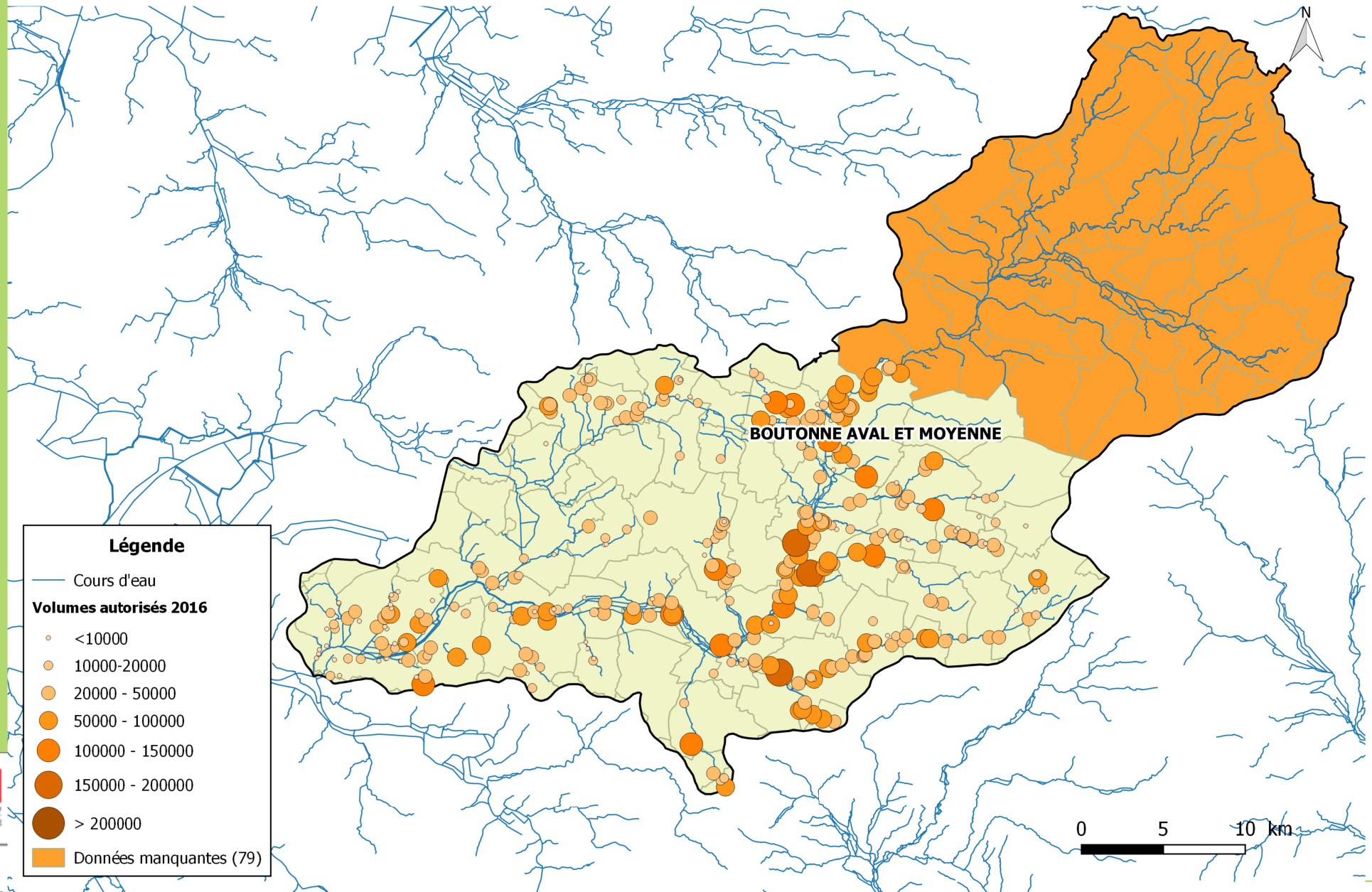
|          | Objectif 2017            | Objectif 2021            |
|----------|--------------------------|--------------------------|
| Boutonne | 6 000 000 m <sup>3</sup> | 3 800 000 m <sup>3</sup> |

Dérogations 2016 :

| Volume en dérogation 2016<br>(partie 17) | Taux 2016 | Taux 2015 |
|--|-----------|-----------|
| 523 460 m <sup>3</sup>                   | 5 %       | 5 %       |

# 1 – Consommation 2016 : carte des unités de prélèvements avec volume autorisé 2016

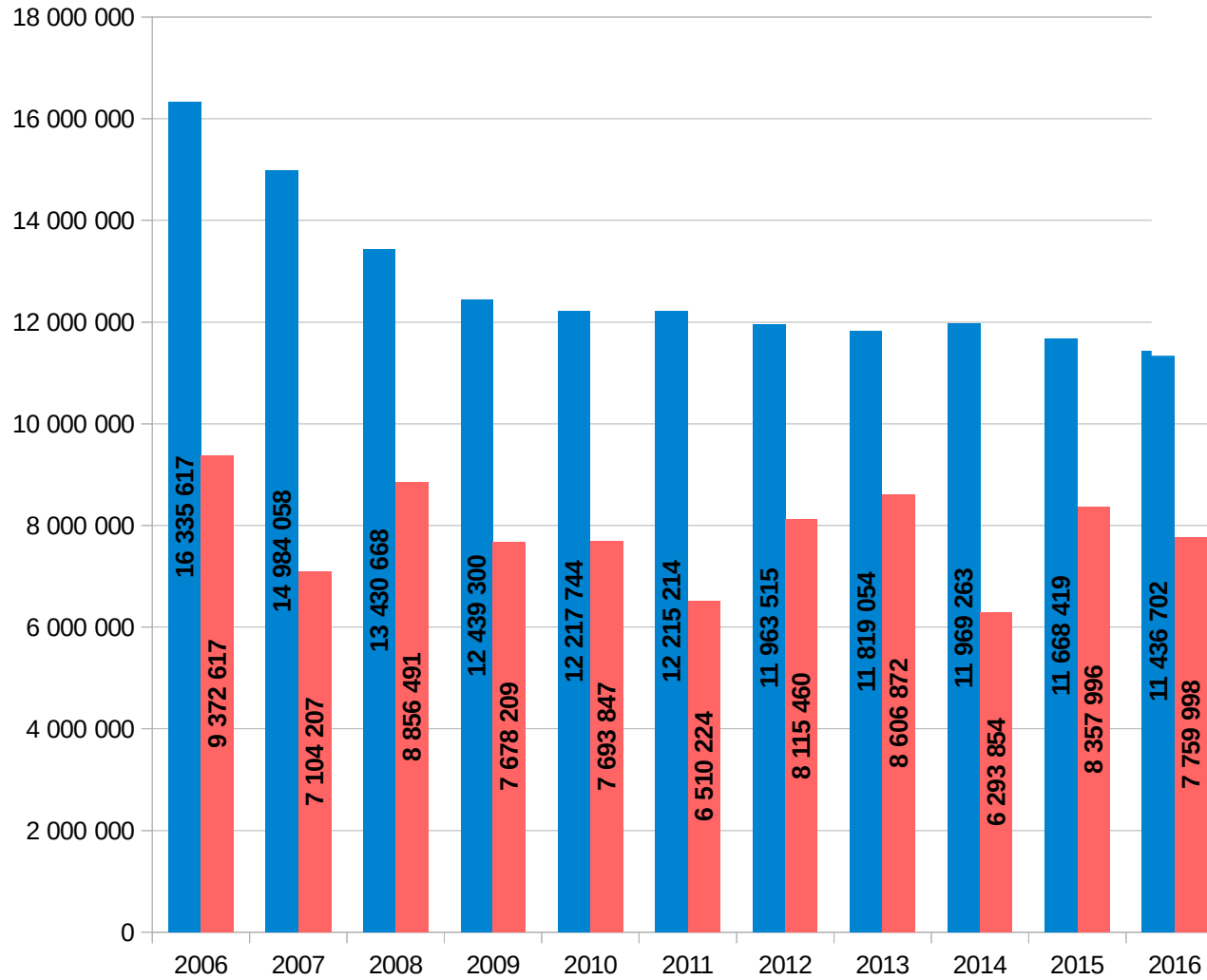
Volumes autorisés 2016 sur le Bassin de la Boutonne



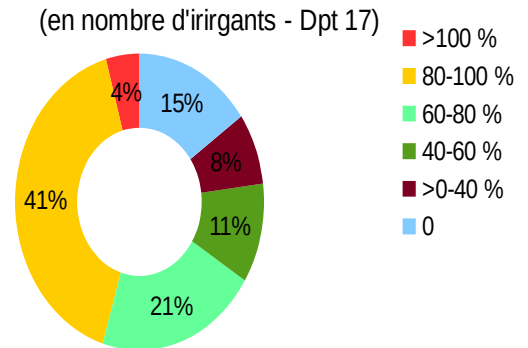
# 1 – Consommation : rappel des éléments (Dpt 17)

Evolution des volumes autorisés et consommés

Bassin de la Boutonne (17)



Répartition des irrigants par taux de consommation en 2016



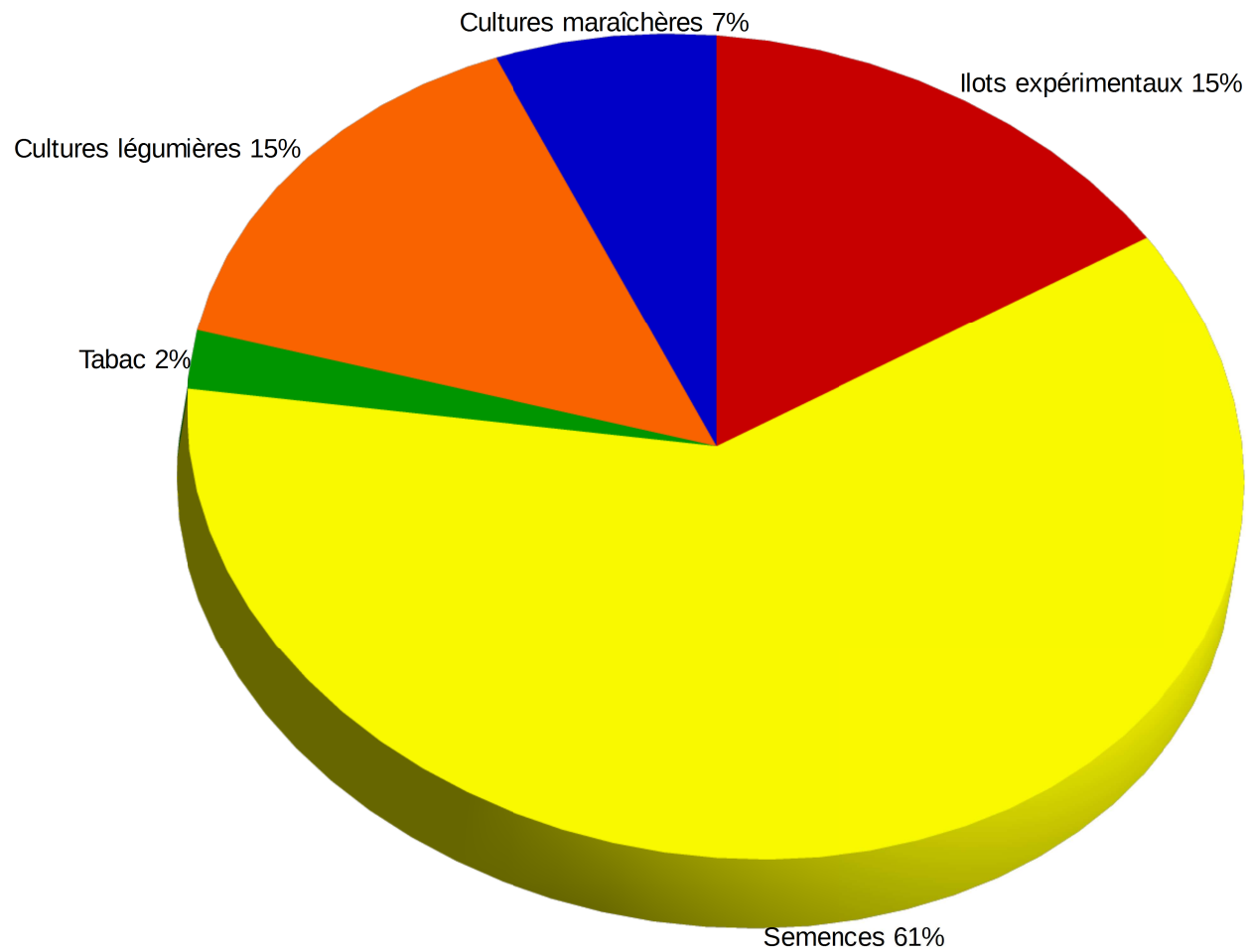
■ Volume autorisé en m3  
■ Volume consommé en m3



# 1 – Consommation 2016 : dérogations

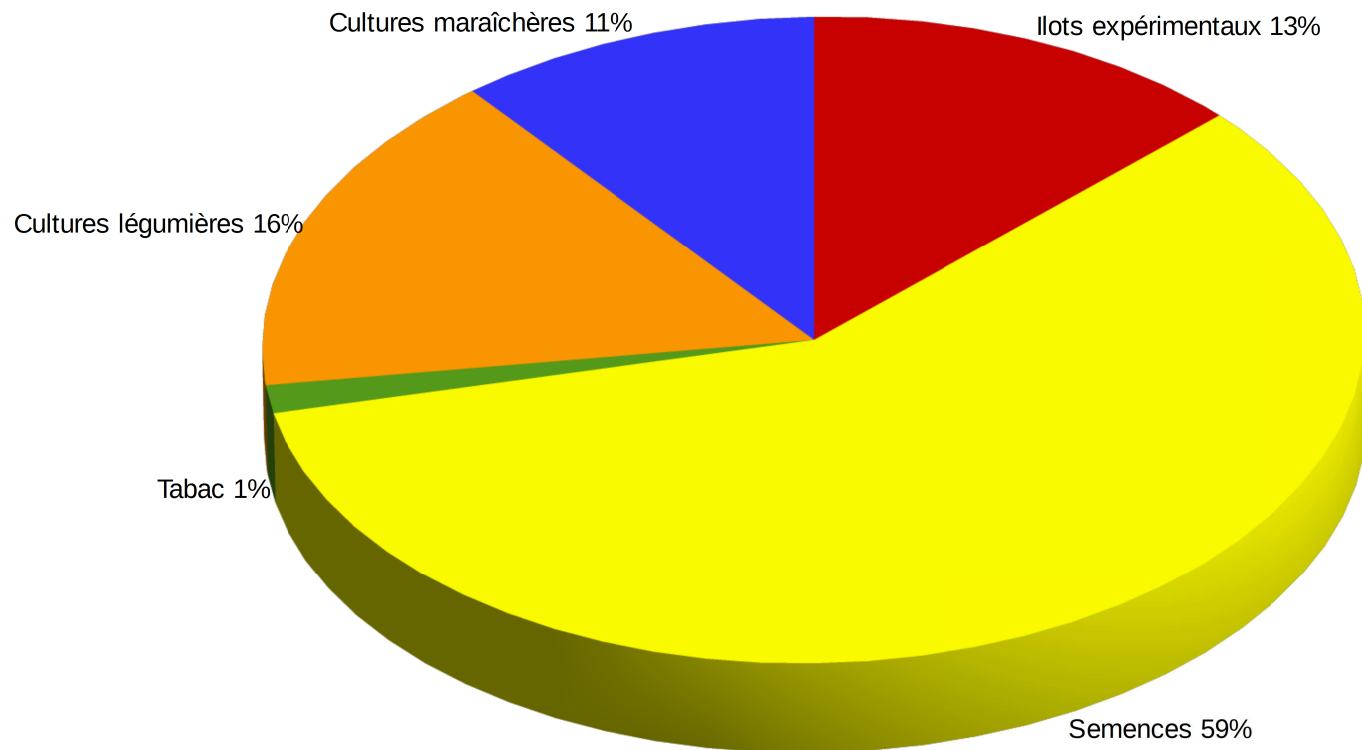
Répartition des dérogations par type de culture et par volume (en m3)

**Bassin de la Boutonne**



# 1 – Consommation 2016 : dérogations

Répartition des dérogations par type de culture et par Ha  
**Bassin de la Boutonne**



## *Quelques chiffres*

*1 opération de contrôle terrain*

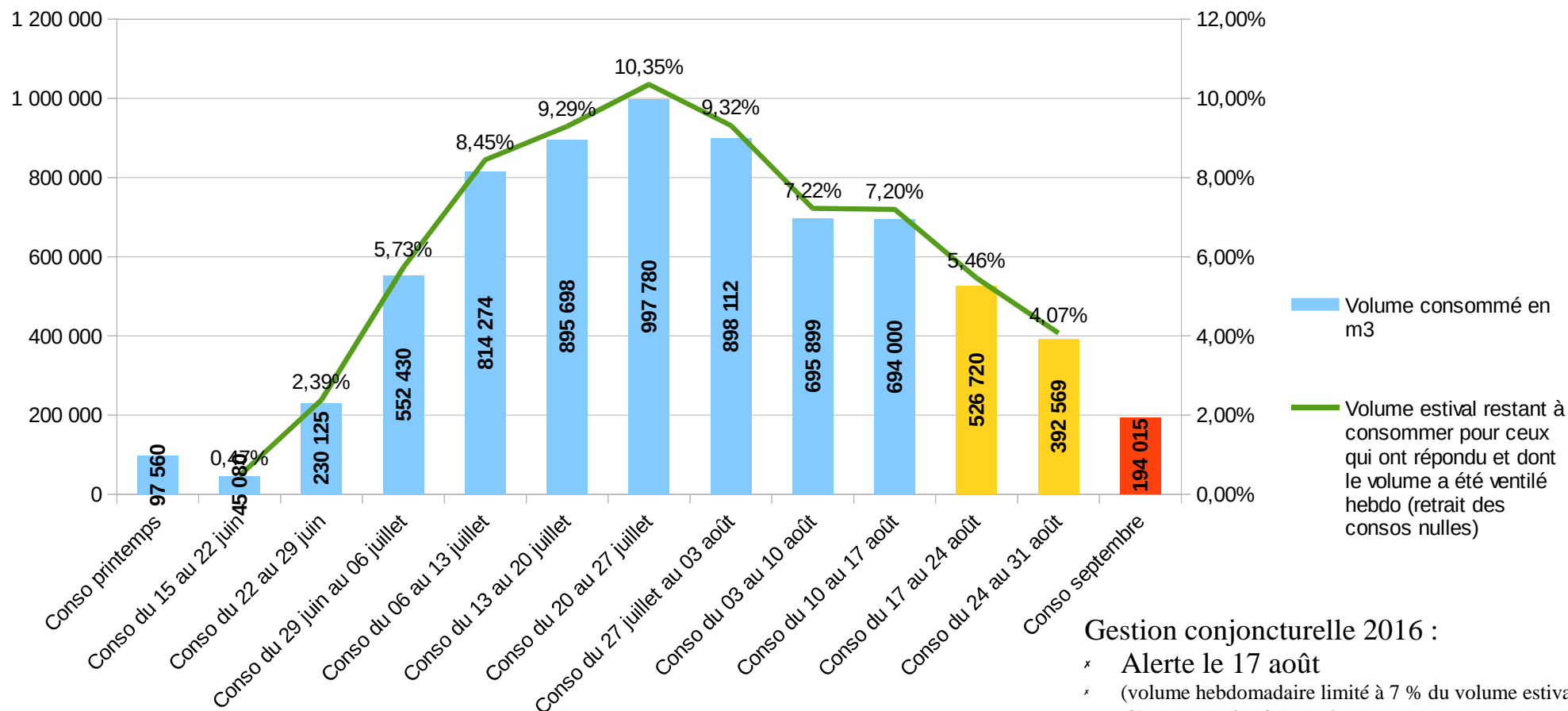
- ♦ 4 exploitations contrôlées
- ♦ Aucune infraction relevée

*+ contrôles sur la conformité des forages  
hors bassin Boutonne*

# 1 – Consommation 2016 et gestion conjoncturelle

Bassin de la Boutonne (Dpt 17)

Volume hebdo consommé et volume hebdo sur volume estival (%)



Gestion conjoncturelle 2016 :

- \* Alerte le 17 août
- \* (volume hebdomadaire limité à 7 % du volume estival)
- \* Coupure le 31 août
- \* Alerte renforcée le 23 septembre

## ATTENTION:

Parmi les retours, 725 000 m<sup>3</sup> n'ont pas pu être rattachés à une période hebdomadaire et 35 irrigants n'ont pas consommé (représentant un volume de 640 000 m<sup>3</sup>)

## 2- gestion conjoncturelle : rappel des éléments

Eléments cadre de l'arrêté conjoncturel 2016 :

- 1 station hydrométrique de référence : Moulin de Châtres

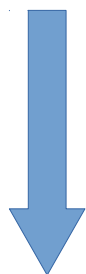
DOE = 680 l/s

DCR = 400 l/s

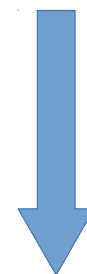
Printemps :

Alerte : 2 250 l/s

Coupure = 800 l/s



Interdiction horaire  
des prélèvements  
pour l'irrigation

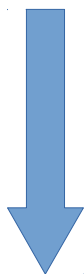


Interdiction totale  
des prélèvements  
pour l'irrigation  
sauf dérogation

## 2- gestion conjoncturelle : rappel des éléments

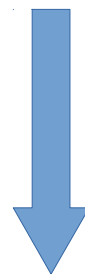
Eté :

**Alerte : 800 l/s**



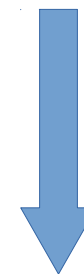
**Volume hebdomadaire limité à 7 % du volume estival**

**AR : 600 l/s**



**Volume hebdomadaire limité à 5 % du volume estival**

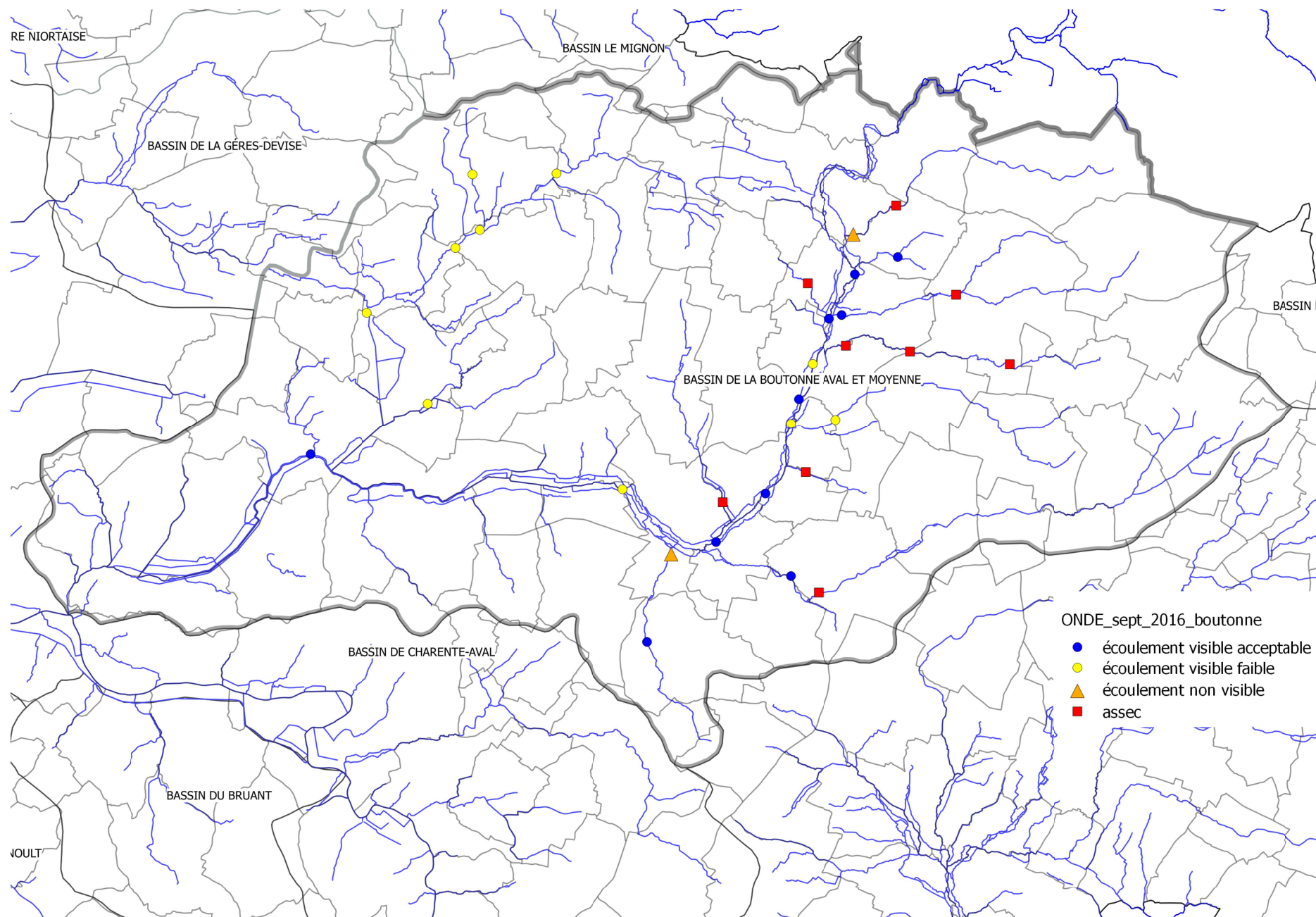
**Coupure = 470 l/s**



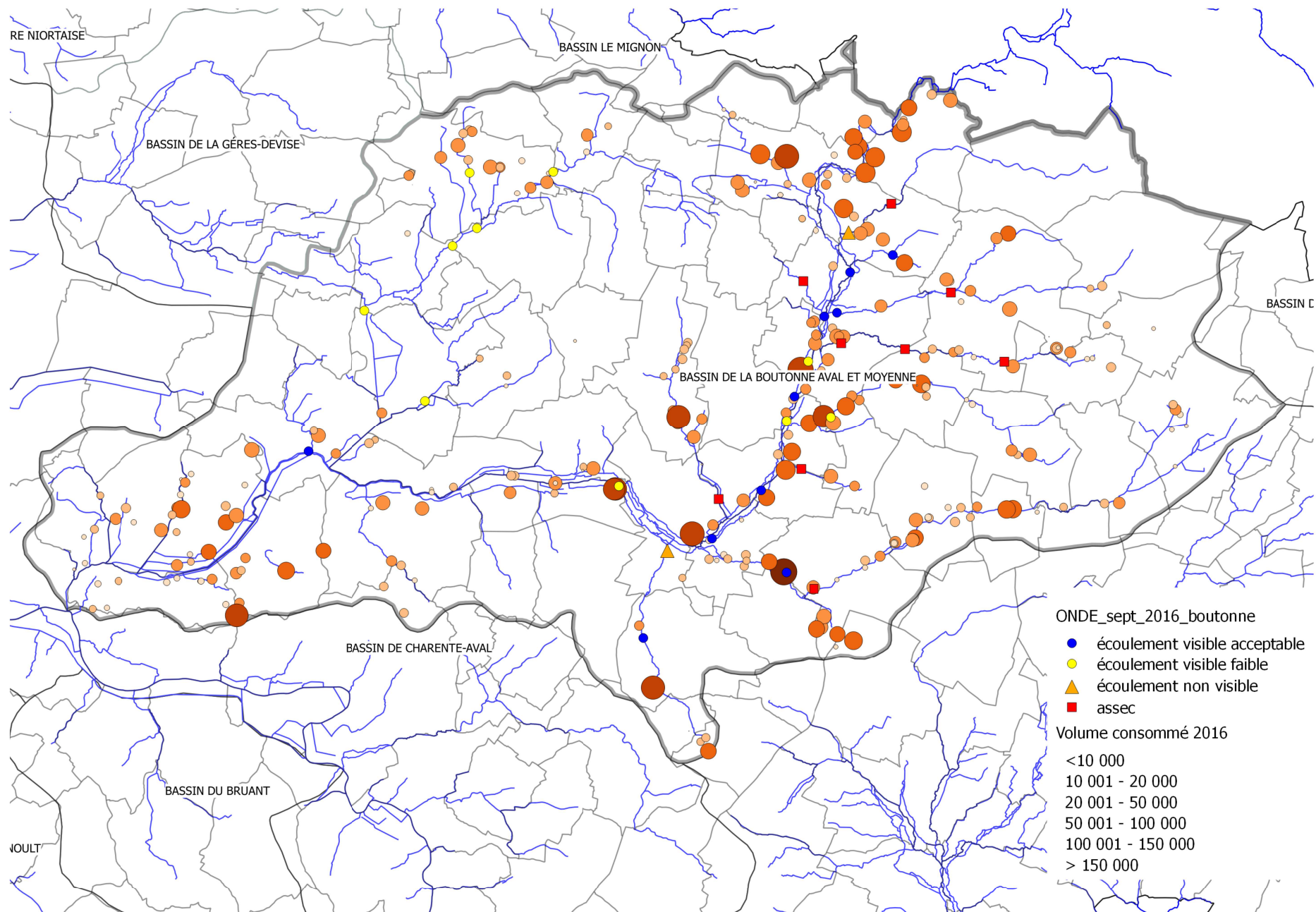
**Interdiction totale des prélèvements pour l'irrigation sauf dérogation**



## 2- Gestion conjoncturelle : synthèse des données



## 2- Gestion conjoncturelle : synthèse des données



## 2- Gestion conjoncturelle : synthèse des données

### Exploitation de données :

1/ Données recensées par la FDPPMA 17 sur les années 2007 à 2009 puis 2011 à 2015.

L'écoulement est classé en 4 catégories :

e : écoulement visible,

ef : écoulement visible mais faible,

r : rupture d'écoulement,

a : assec

Les données présentent les assecs relevés, superposés par année (plus il y a d'assec, plus les lignes sont foncées)

## 2- Gestion conjoncturelle : synthèse des données

**2/ exploitation des données du réseau ONDE 17 de 1991 à juillet 2016**

**L'écoulement est classé en 4 catégories :**

- 1 : écoulement visible,**
- 2 : écoulement visible faible,**
- 3 : écoulement non visible,**
- 4 : assec**

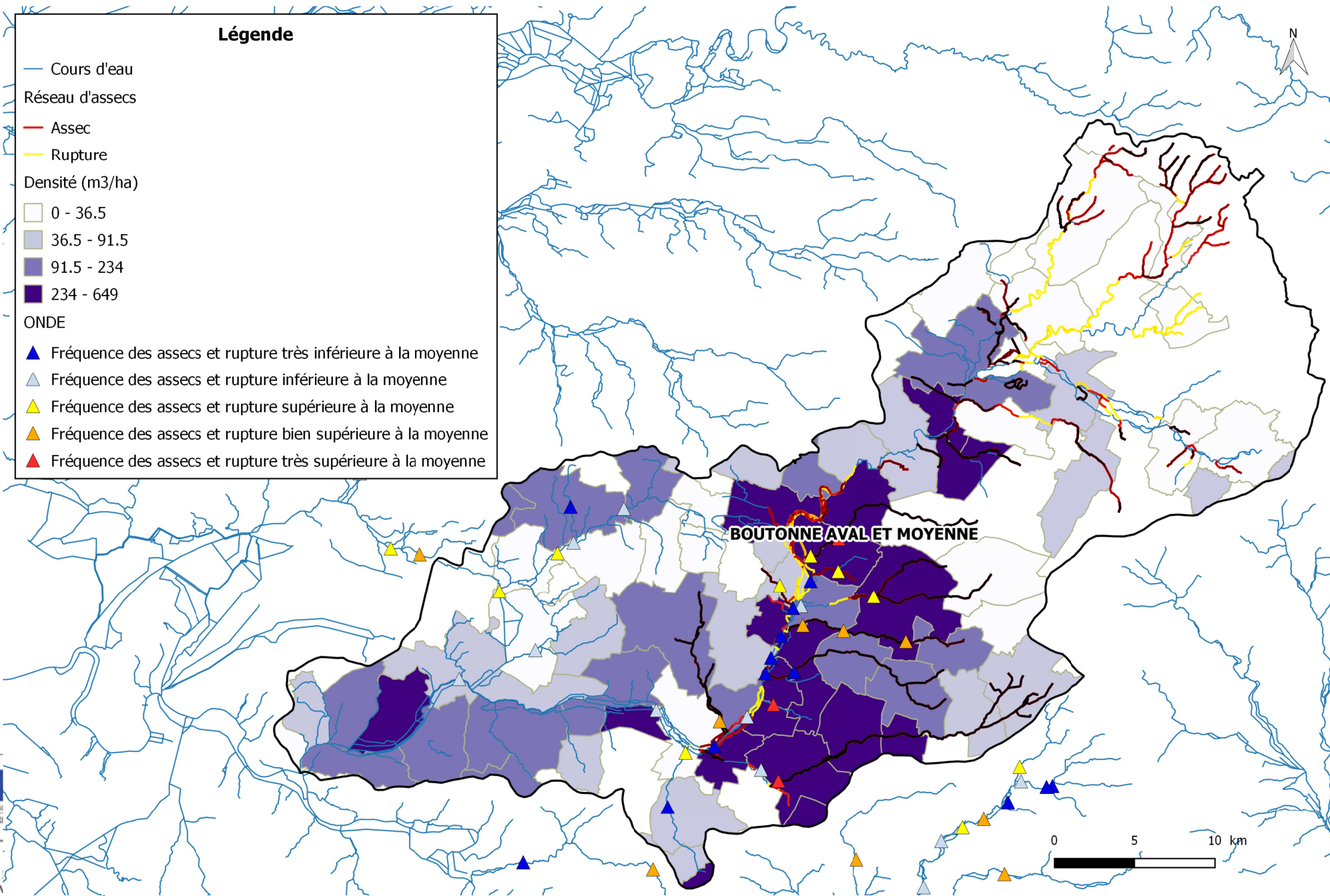
**La carte suivante présente donc :**

- la densité des volumes autorisés 2016 par commune**
- le linéaire des assecs FDPPMA (2007 à 2015 sauf 2010)**
- le bilan des observations ONDE (écart à la moyenne)**



## 2- Gestion conjoncturelle : synthèse des données

Densité des volumes autorisés 2016 par commune sur le bassin de la Boutonne



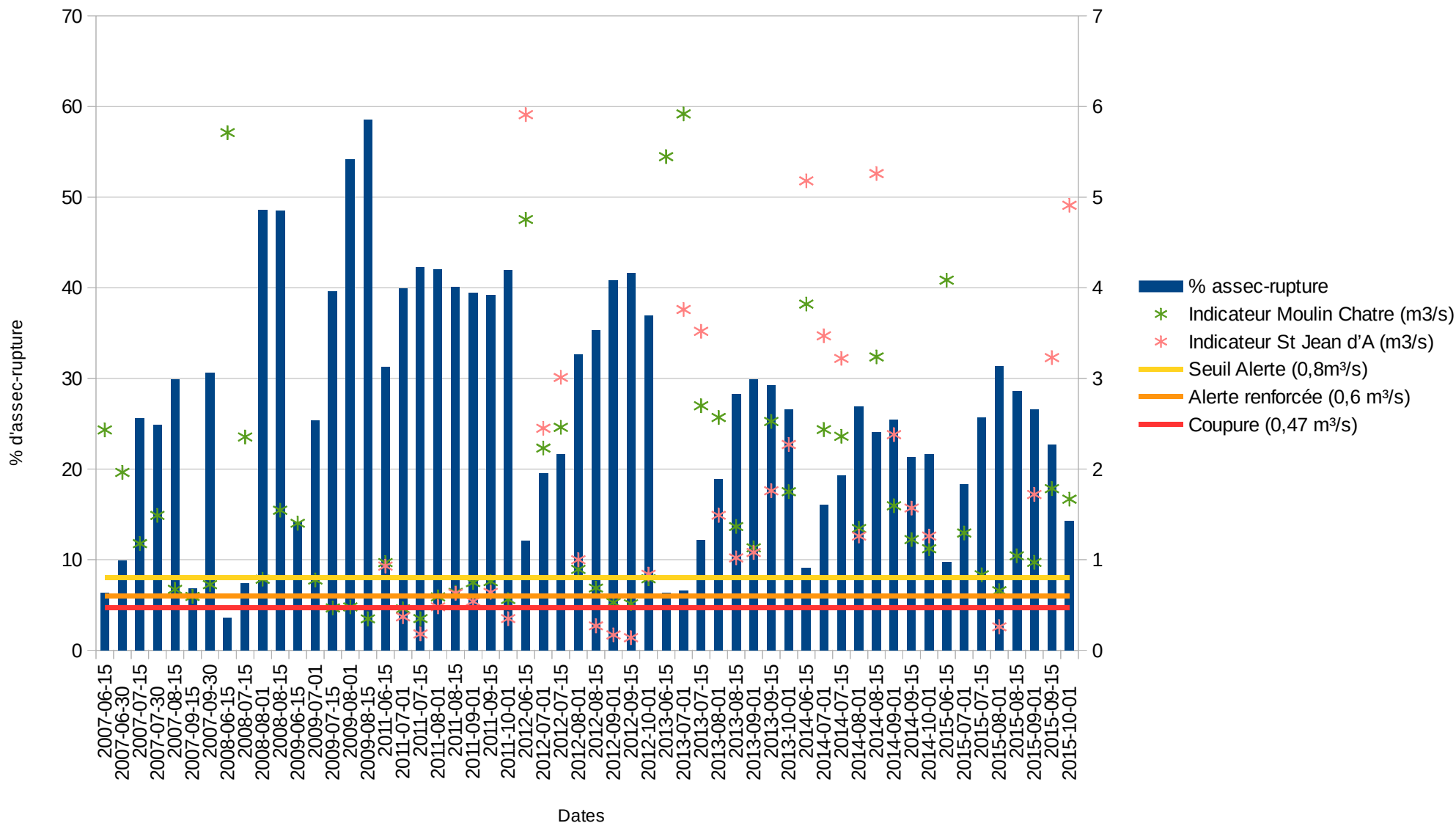




## 2- Gestion conjoncturelle : synthèse des données

### Bassin de la Boutonne

#### Observation des assecs-rupture et indicateurs de gestion



# Réunion du bassin Boutonne

---

## Recueil des propositions