

Réunion du bassin Seudre

2- Éléments de présentation

Typologie des exploitations rencontrées

16 février 2017



Déroulé des exposés

I – Seudre Amont

II – Seudre Moyenne

III – Seudre Aval



I - Bassin Seudre Amont

1 – Chiffres clés

2 – Exploitants

3 – Irrigants

4 – Non irrigants

5 – Synthèse pour le bassin

1 - Les chiffres clé du bassin Seudre amont

Données de 2014 (au bassin)

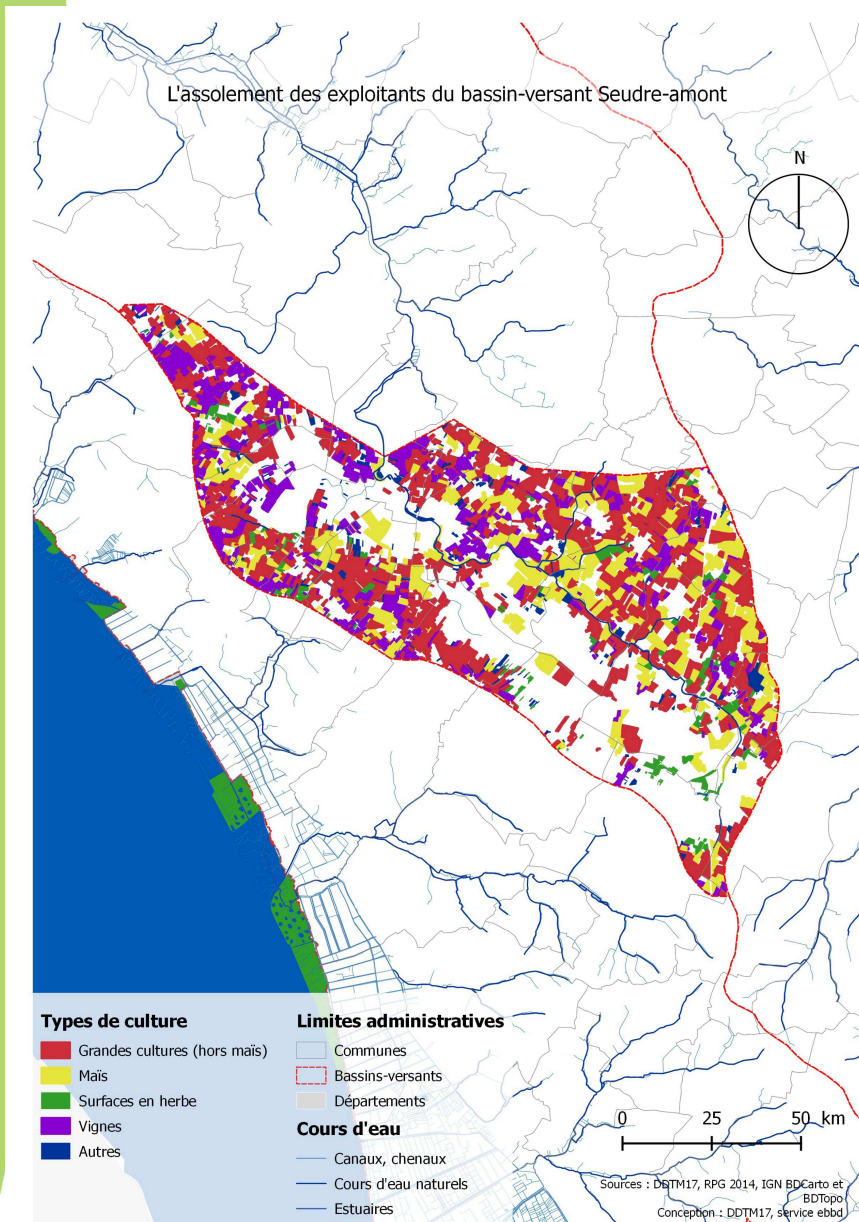
SAU totale : 6 640 ha
SAU moyenne : 25 ha

Nombre d'exploitants : 270

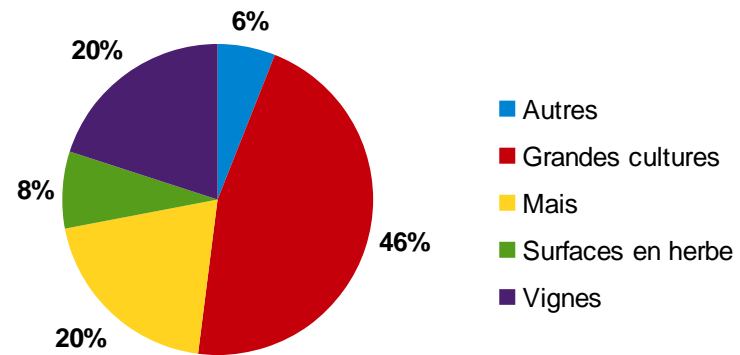
Nombre d'irrigants : 80 (idem en 2016)

Total volume autorisé 2016 : 2 526 370 m³

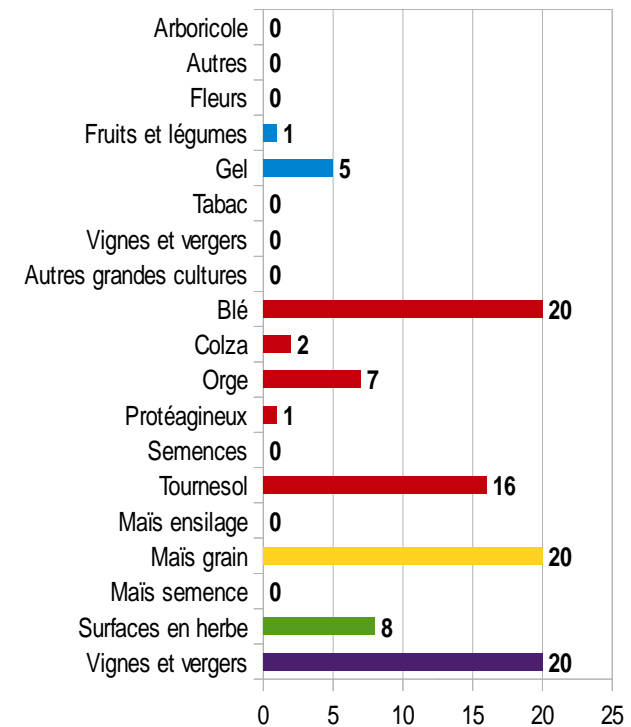
L'assolement des exploitants, Seudre amont



La part des grands types de cultures

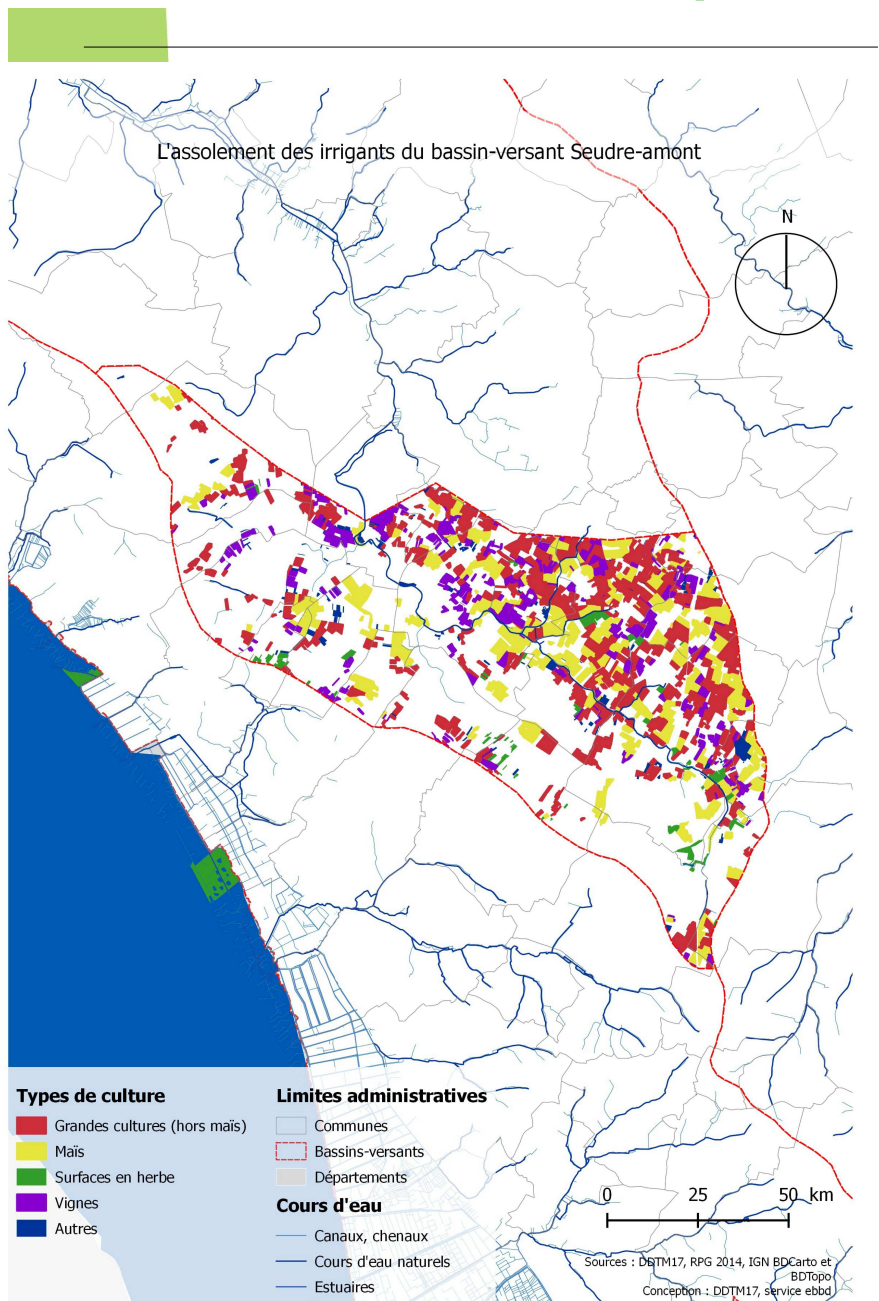


L'assolement des exploitants (en %)

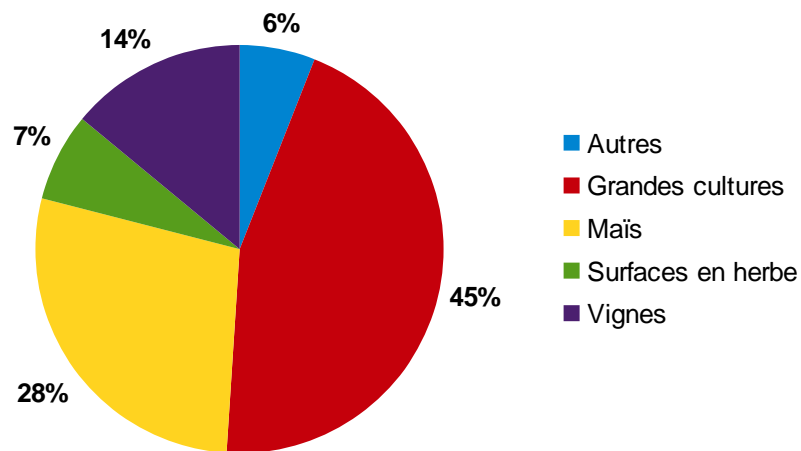


SAU totale des exploitations dont les sièges sont sur une commune du bassin versant

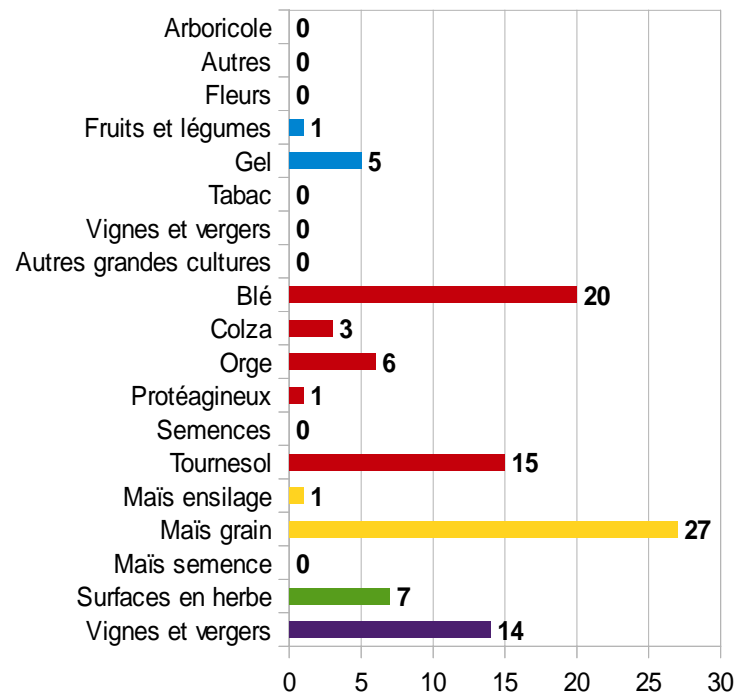
3 - Les exploitants irrigants (Seudre amont)



La part des grands types de cultures



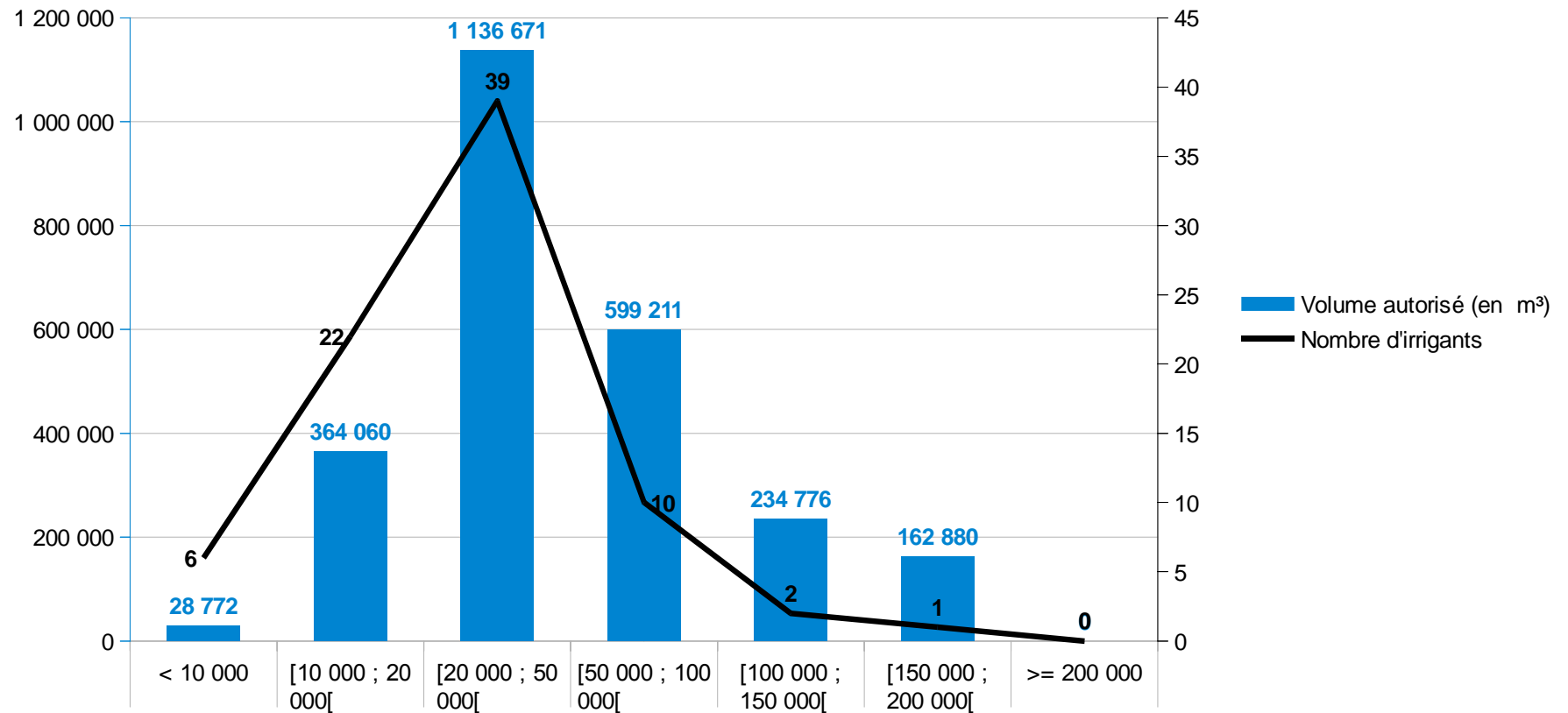
L'assolement des irrigants (en %)



SAU totale des exploitations dont les sièges sont sur une commune du bassin versant

Distribution des volumes (irrigants, Seudre amont)

Nombre d'irrigants et volume autorisé total pour l'année 2016

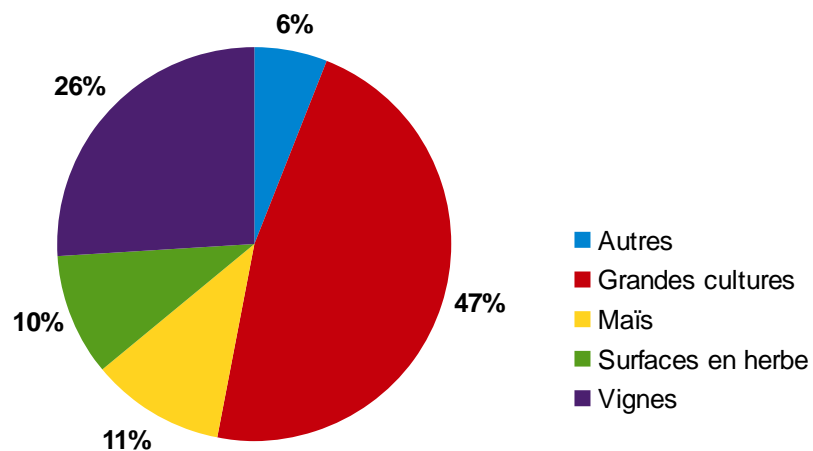


Volumes ramenés à la commune du point de prélèvement – DDTM 17 2016

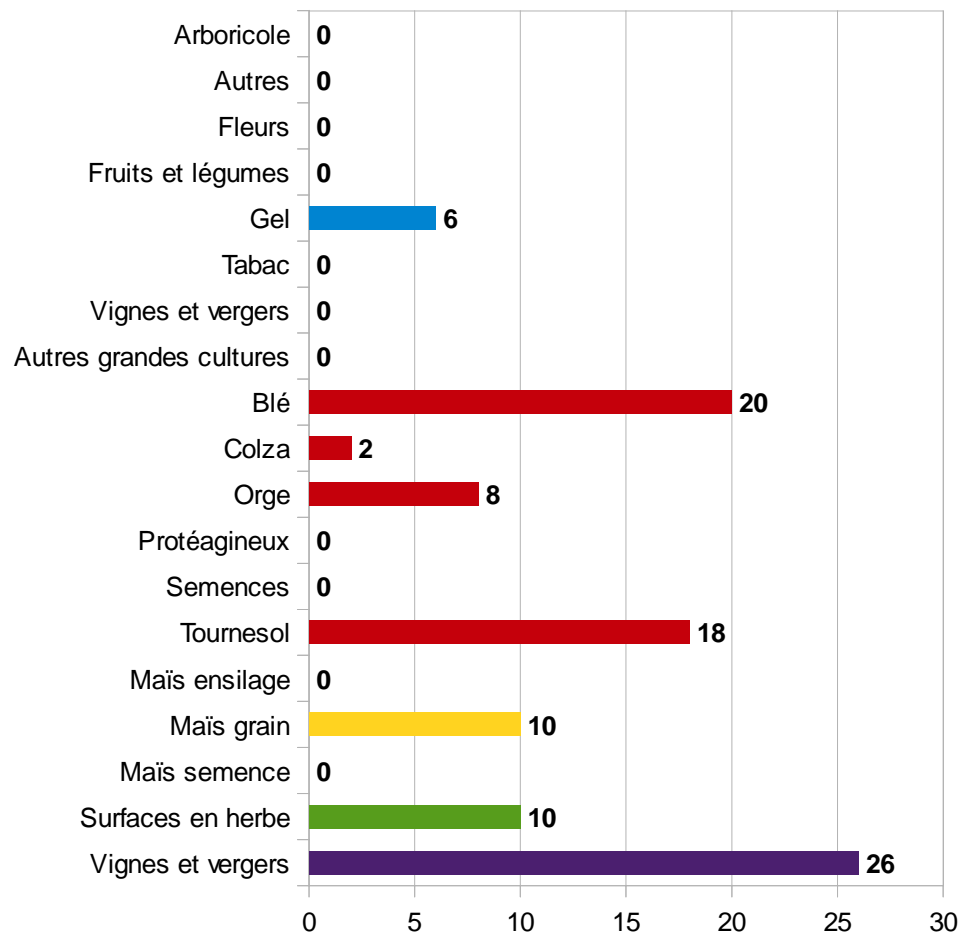
4 - Les exploitants non irrigants (Seudre amont)

Présentation des assolements

La part des grands types de cultures



L'assolement des non irrigants (en %)



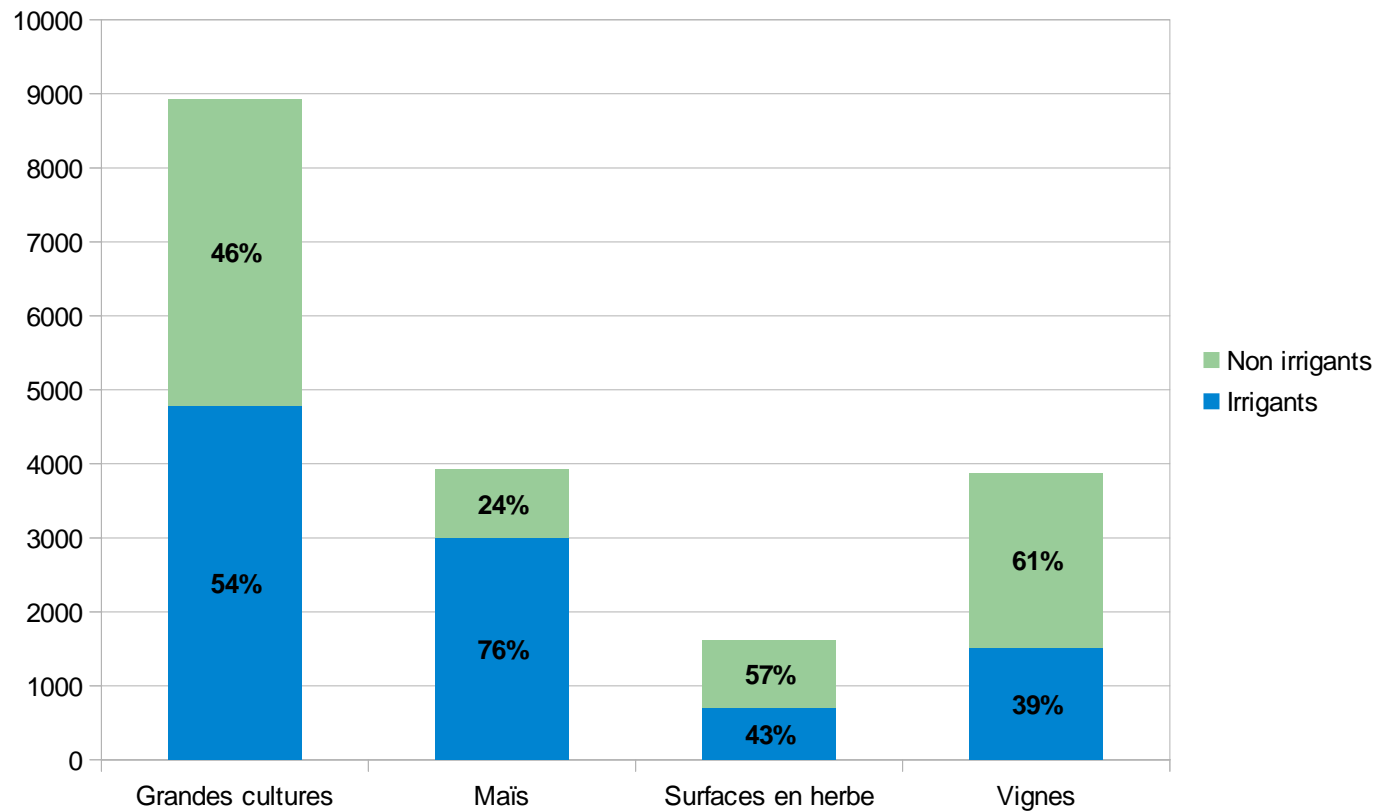
SAU totale des exploitations dont les sièges sont sur une commune du bassin versant

5 - Synthèse pour le bassin Seudre amont

SAU moyenne

- ♦ Irrigants : 80 ha
- ♦ Non irrigants : 42 ha

Répartition des SAU entre irrigants et non irrigants (en ha)



SAU totale de l'exploitant (>5,6ha) dont les sièges sont sur une commune du bassin versant

II - Bassin Seudre Moyenne

1 – Chiffres clés

2 – Exploitants

3 – Irrigants

4 – Non irrigants

5 – Synthèse pour le bassin

1 - Les chiffres clé du bassin Seudre moyenne

Données de 2014 (au bassin)

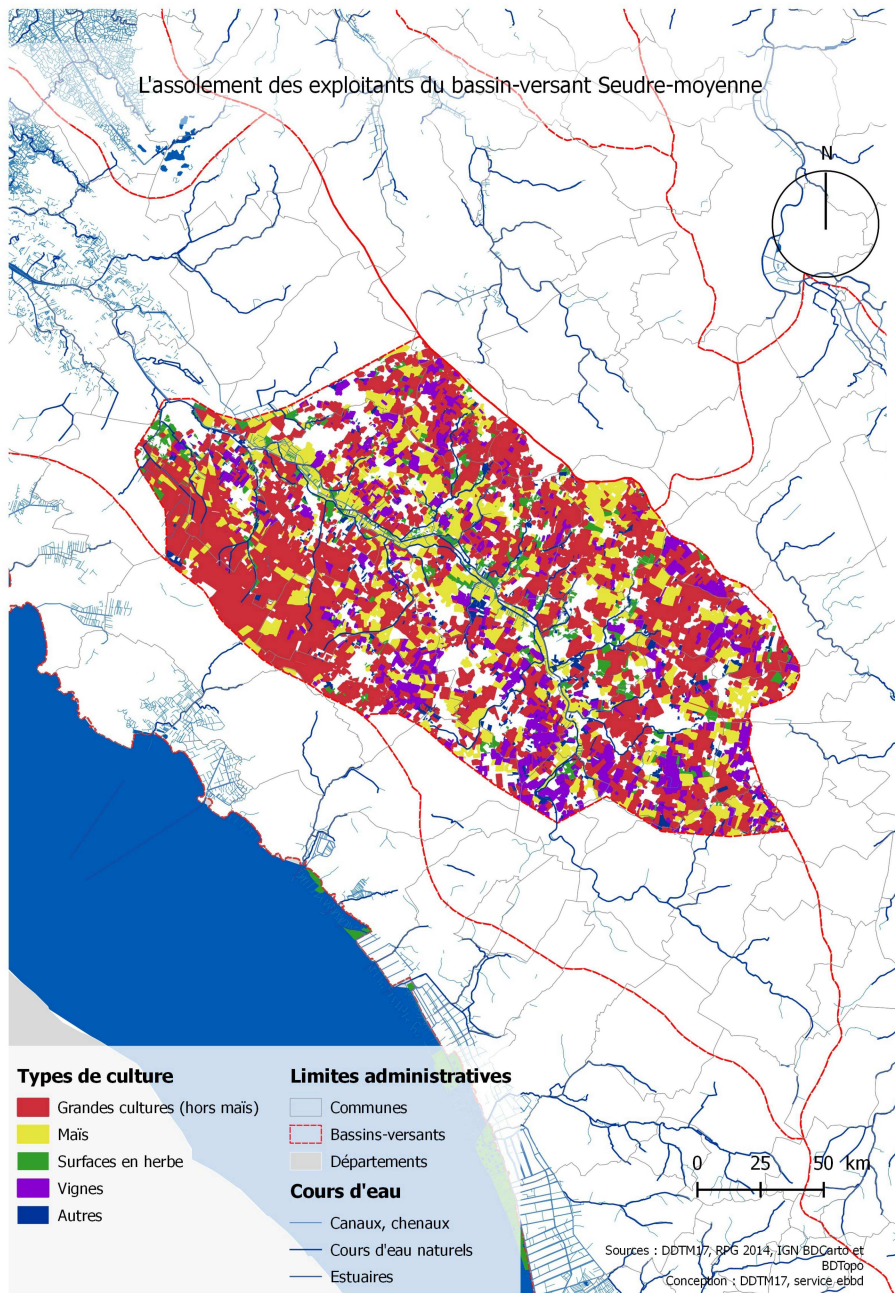
SAU totale : 19 190 ha
SAU moyenne : 37 ha

Nombre d'exploitants : 514

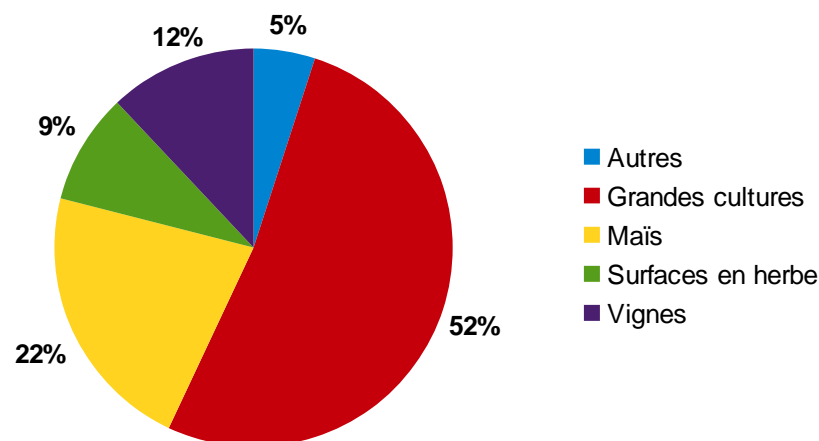
Nombre d'irrigants : 144 (143 en 2016)

Total du volume autorisé 2016 : 5 158 660 m³

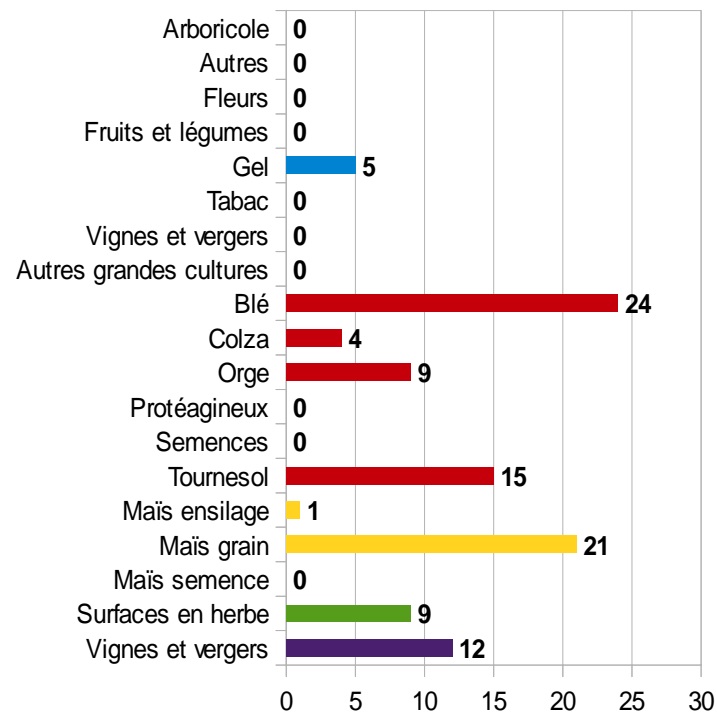
2 – L'assolement des es exploitants en Seudre moyenne



La part des grands types de cultures

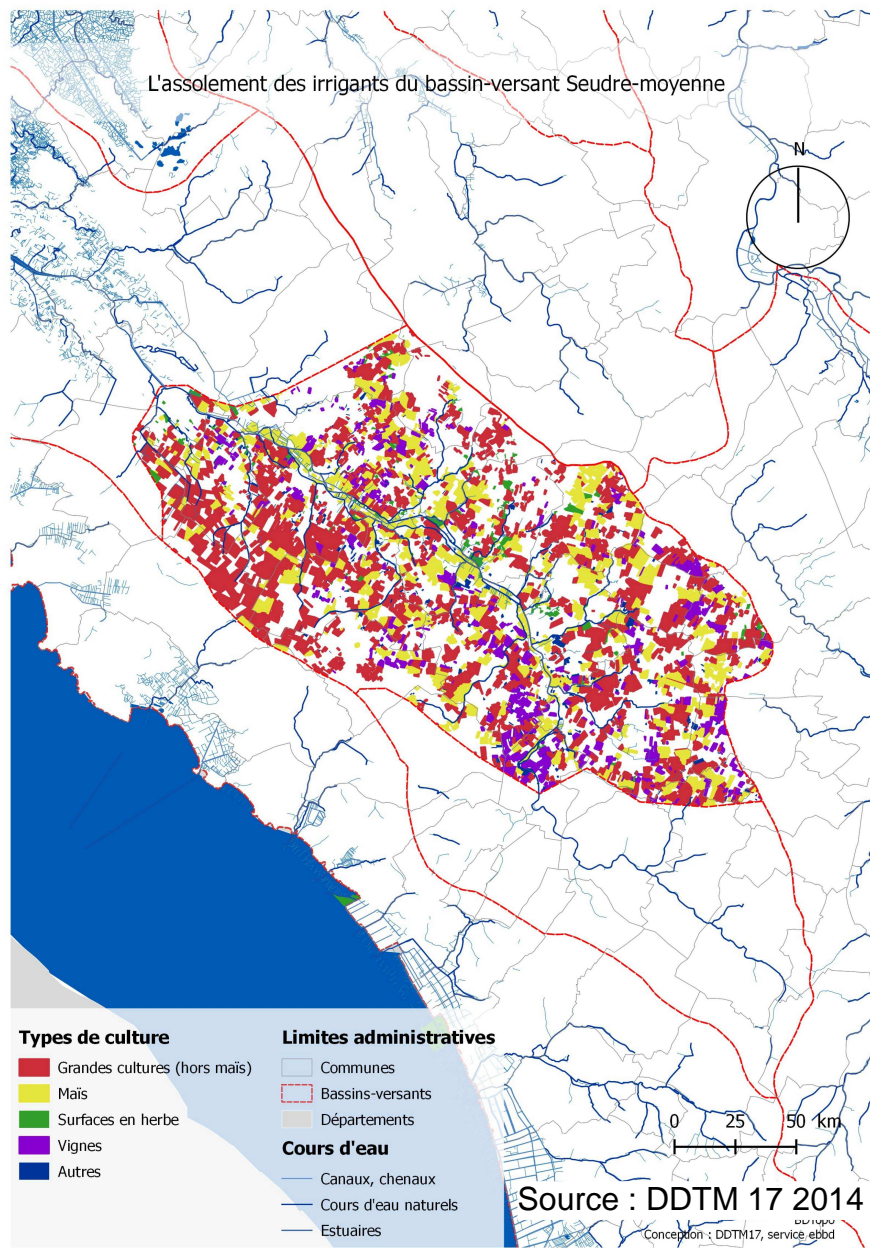


L'assolement des exploitants (en %)

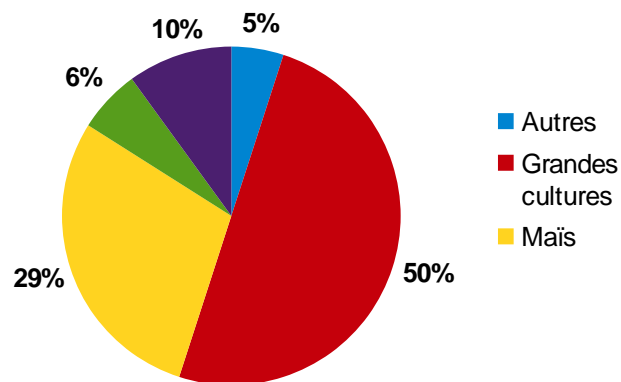


SAU totale des exploitations dont les sièges sont sur une commune du bassin versant

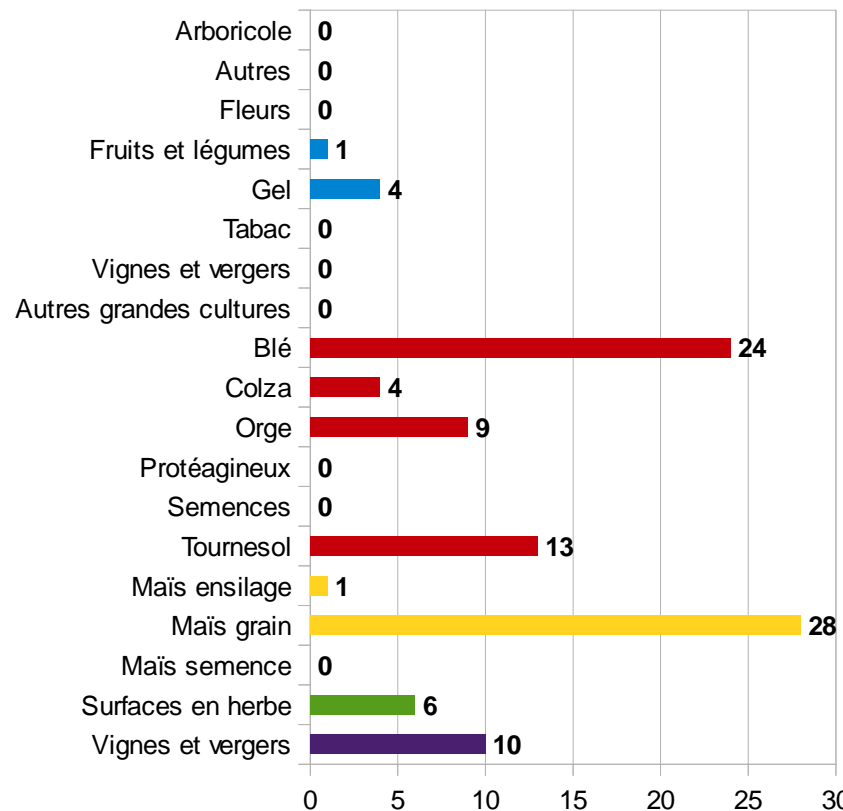
3 - Les exploitants irrigants (Seudre moyenne)



La part des grands types de cultures



L'assolement des irrigants (en %)

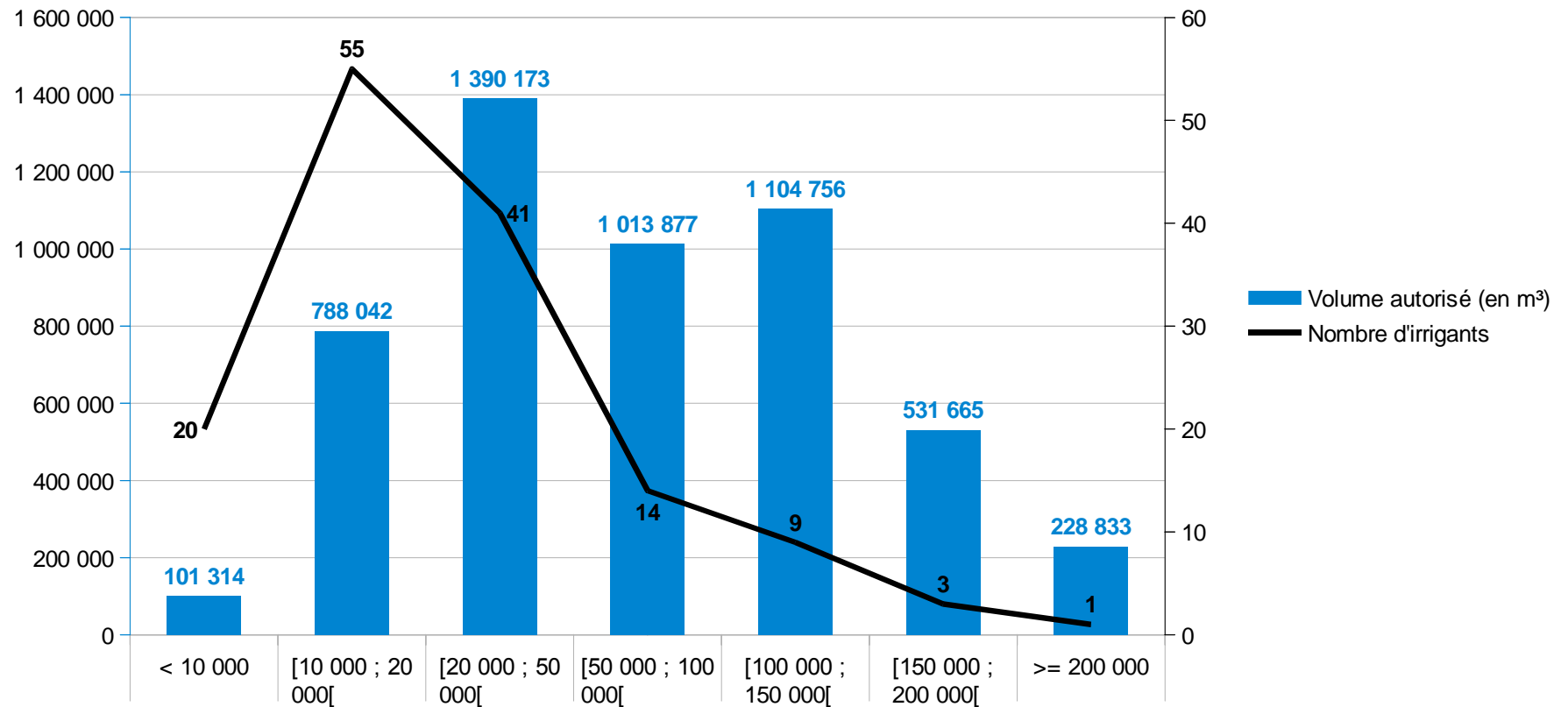


SAU totale des exploitations dont les sièges sont sur une commune du bassin versant



Distribution des volumes (irrigants, Seudre moyenne)

Nombre d'irrigants et volume autorisé total pour l'année 2016

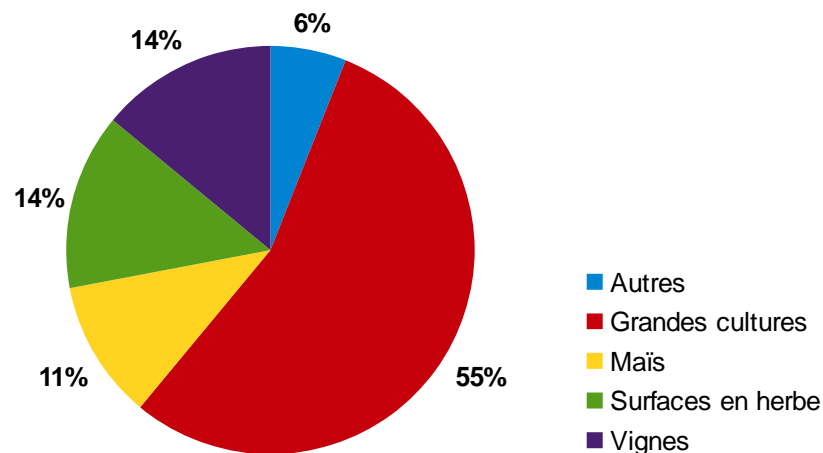


Volumes ramenés à la commune du point de prélèvement – DDTM 17 2016

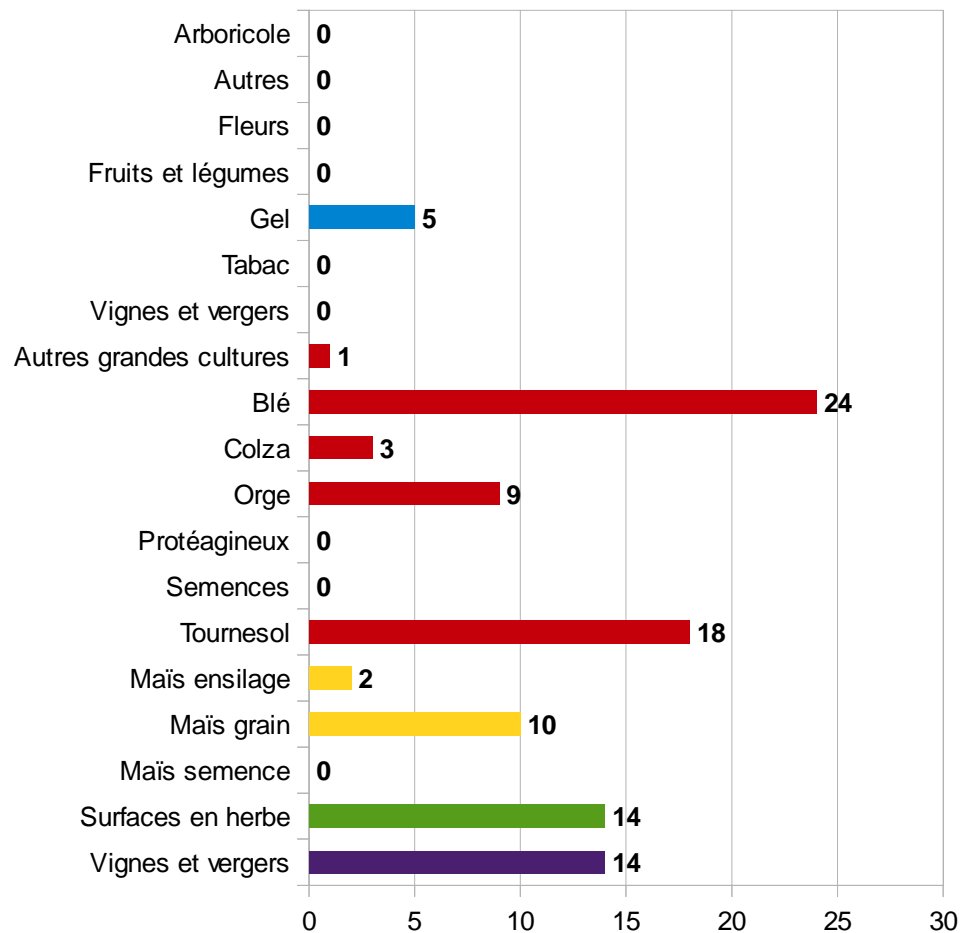
4 - Les exploitants non irrigants sur Seudre moyenne

Présentation des assolements

La part des grands types de cultures



L'assolement des non irrigants (en %)



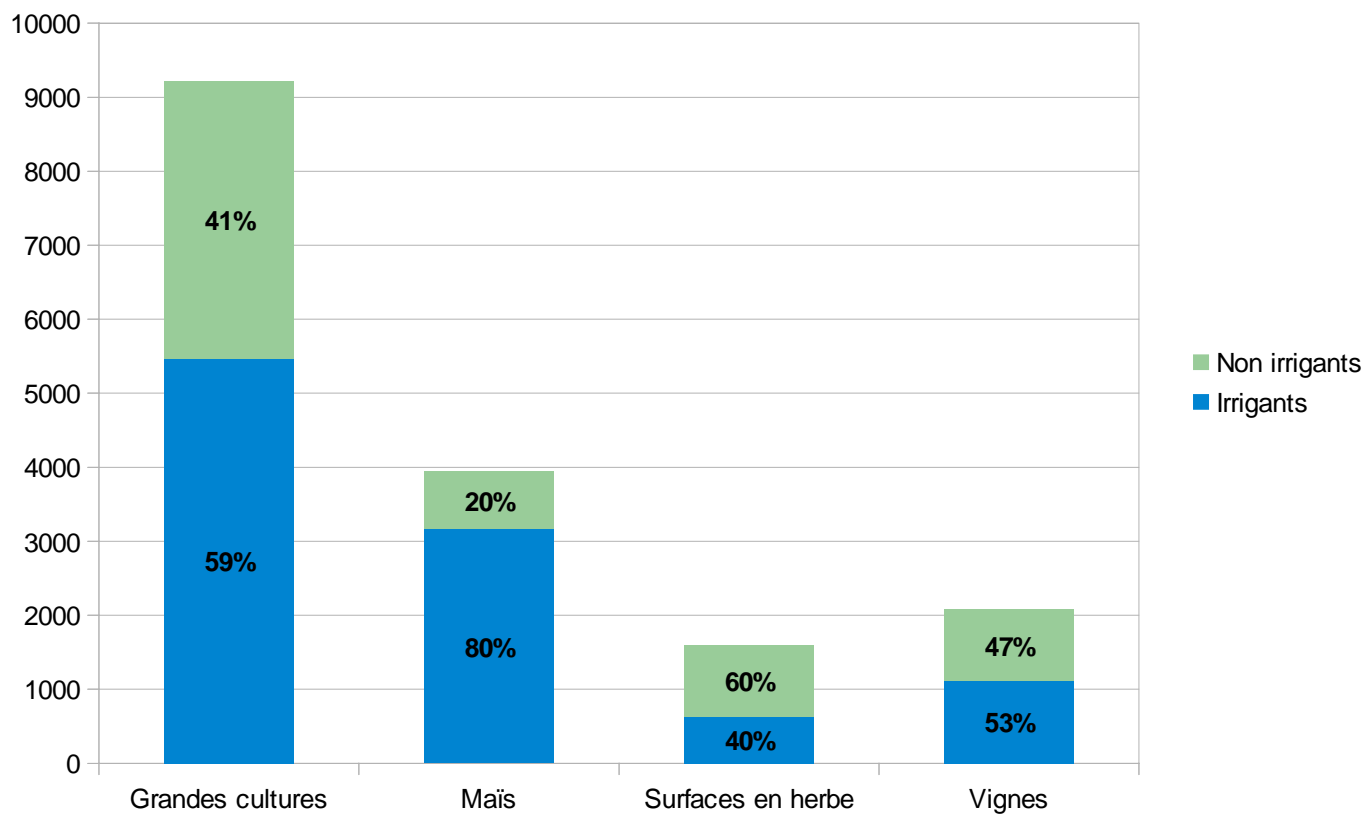
SAU totale des exploitations dont les sièges sont sur une commune du bassin versant

5 - Synthèse pour le bassin Seudre moyenne

SAU moyennes

- ♦ Irrigants : 105 ha
- ♦ Non irrigants : 48 ha

Répartition des SAU entre irrigants et non irrigants (en ha)



SAU totale de l'exploitant (>5,6ha) dont les sièges sont sur une commune du bassin versant

III - Bassin Seudre Aval

1 – Chiffres clés

2 – Exploitants

3 – Irrigants

4 – Non irrigants

5 – Synthèse pour le bassin



PRÉFET DE LA
CHARENTE-MARITIME

Direction départementale des Territoires et de la Mer
de la Charente-Maritime

1 - Les chiffres clé du bassin Seudre aval

Données de 2014 (au bassin)

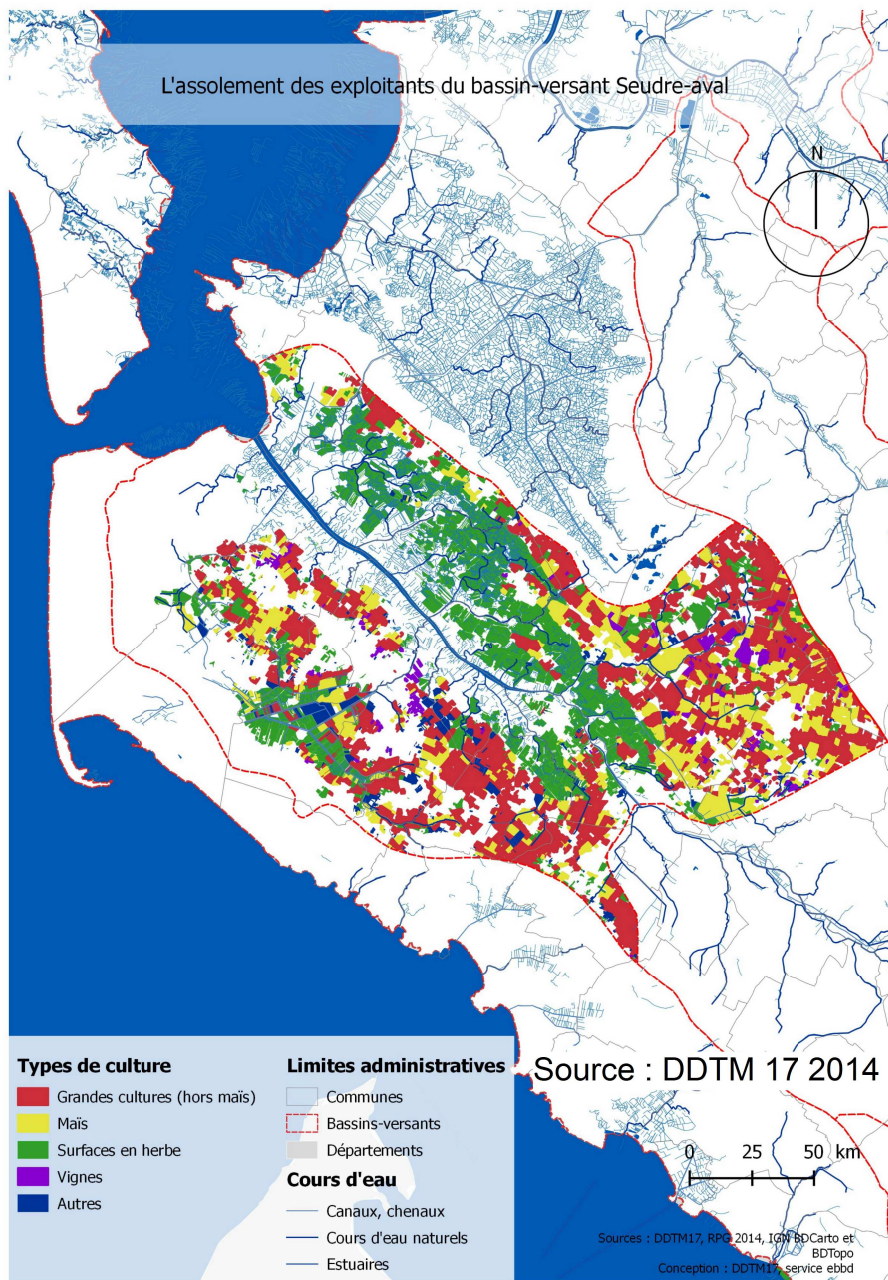
SAU totale : 17 200 ha
SAU moyenne : 50 ha

Nombre d'exploitants : 343

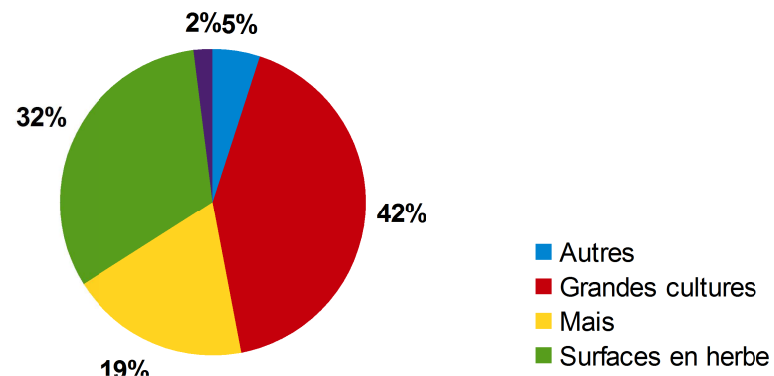
Nombre d'irrigants : 89 (86 en 2016)

Total du volume autorisé en 2016 : 2 994 367 m³

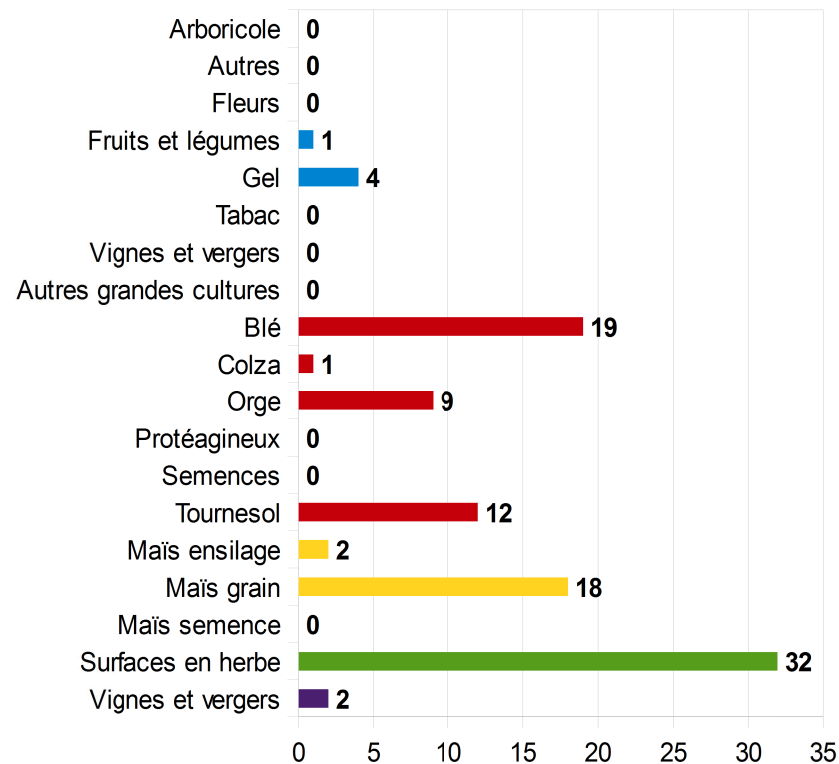
2 - Les exploitants (Seudre aval)



La part des grands types de cultures

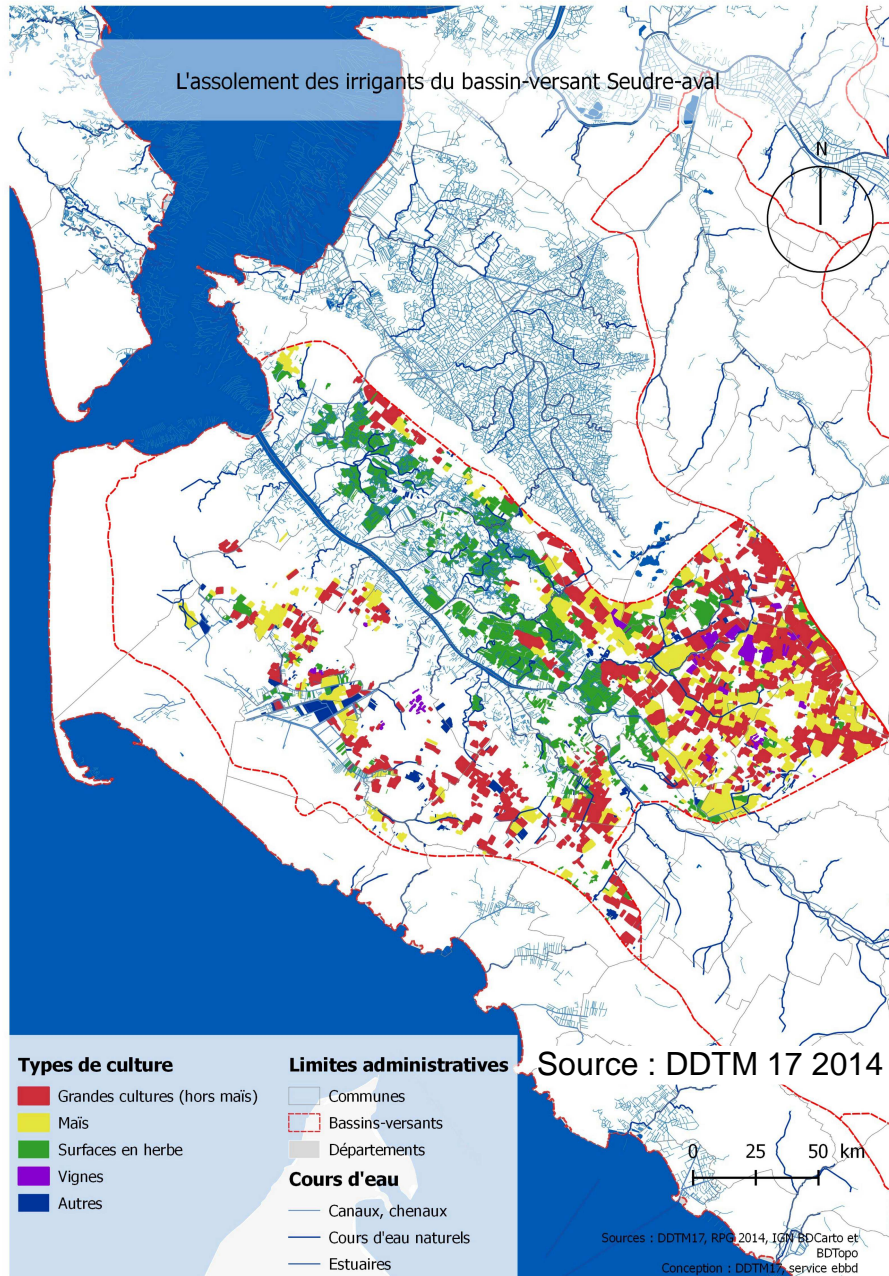


L'assolement des exploitants (en %)

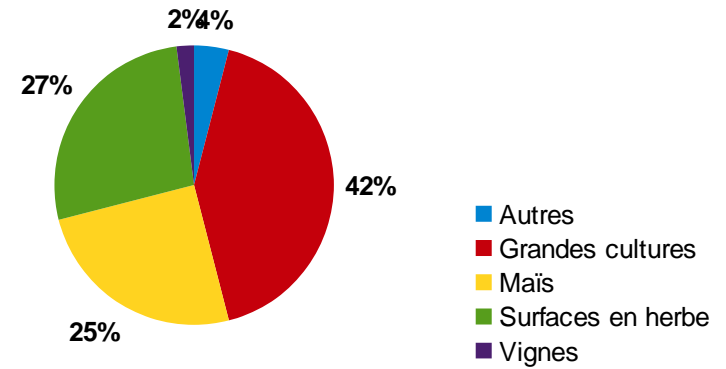


SAU totale des exploitations dont les sièges sont sur une commune du bassin versant

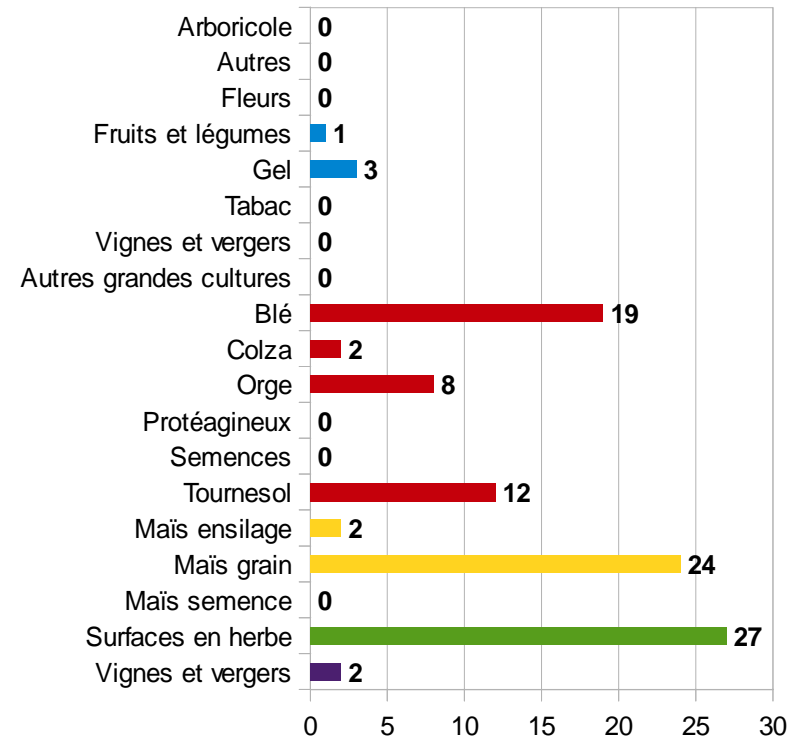
3 - Les exploitants irrigants (Seudre aval)



La part des grands types de culture (en Ha)



L'assolement des irrigants (en %)

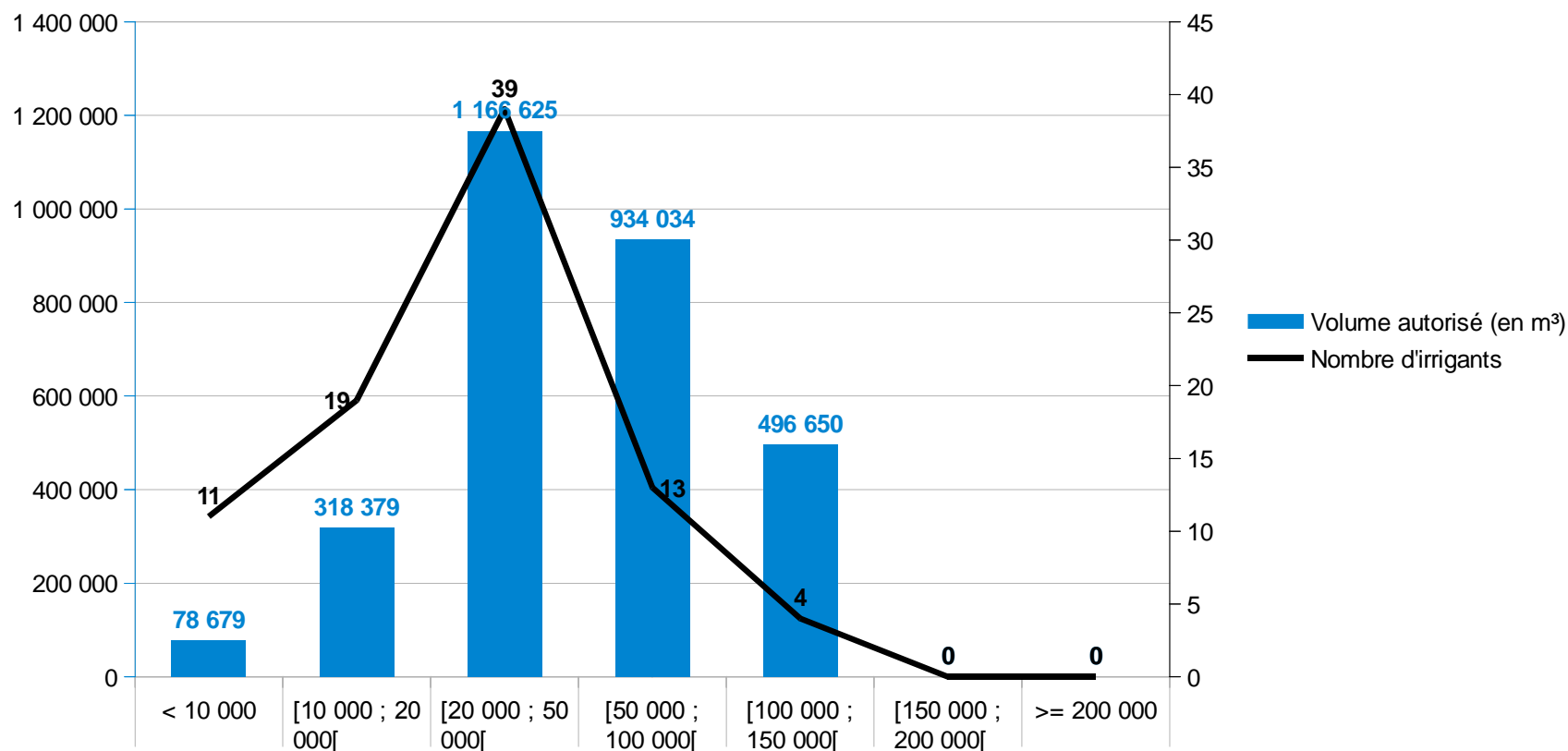


SAU totale des exploitations dont les sièges sont sur une commune du bassin versant



Distribution des volumes (irrigants, Seudre aval)

Nombre d'irrigants et volume autorisé total pour l'année 2016

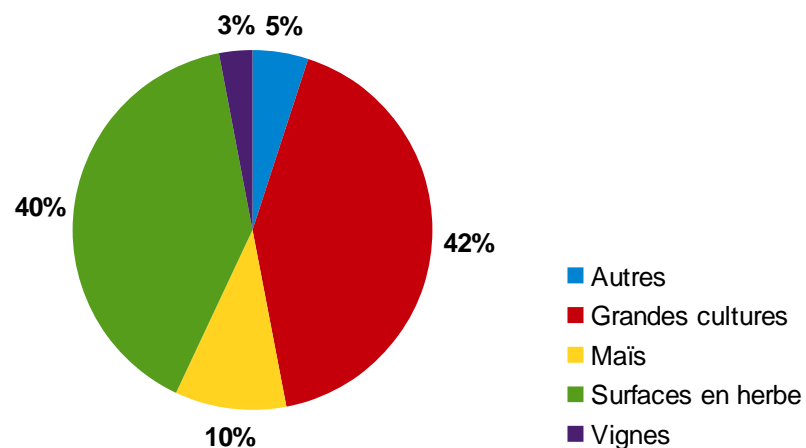


Volumes ramenés à la commune du point de prélèvement – DDTM 17 2016

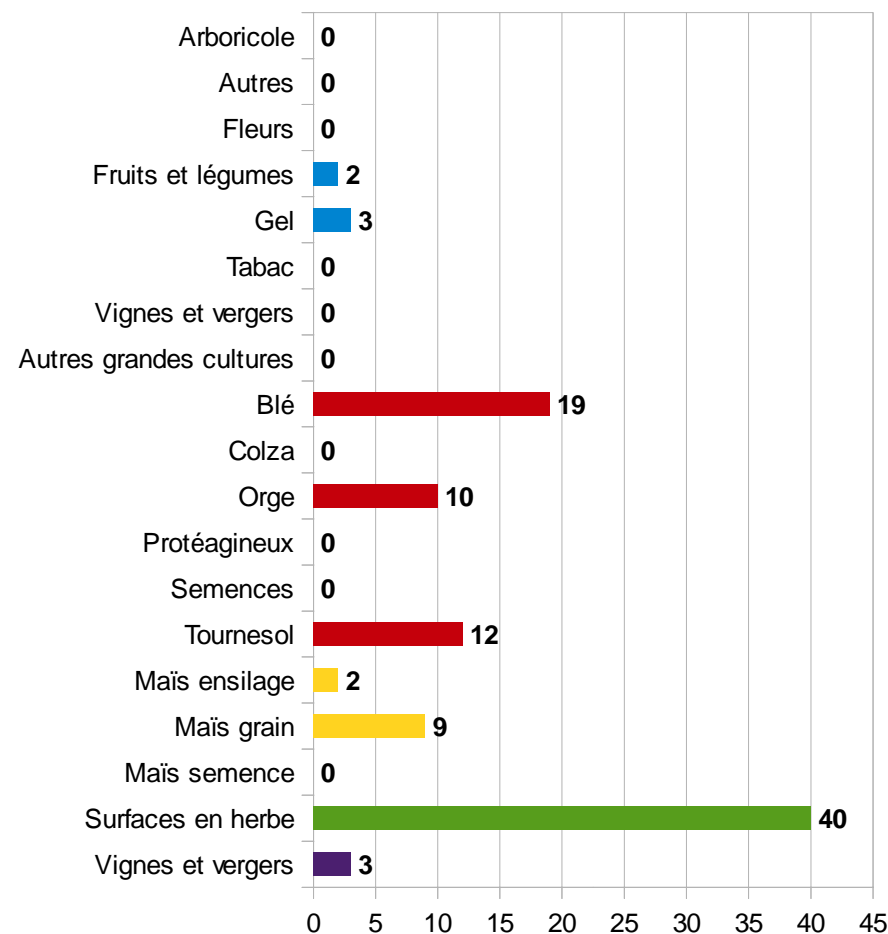
4 - Les exploitants non irrigants (Seudre aval)

Présentation des assolements

La part des grands types de culture



L'assolement des non irrigants (en %)



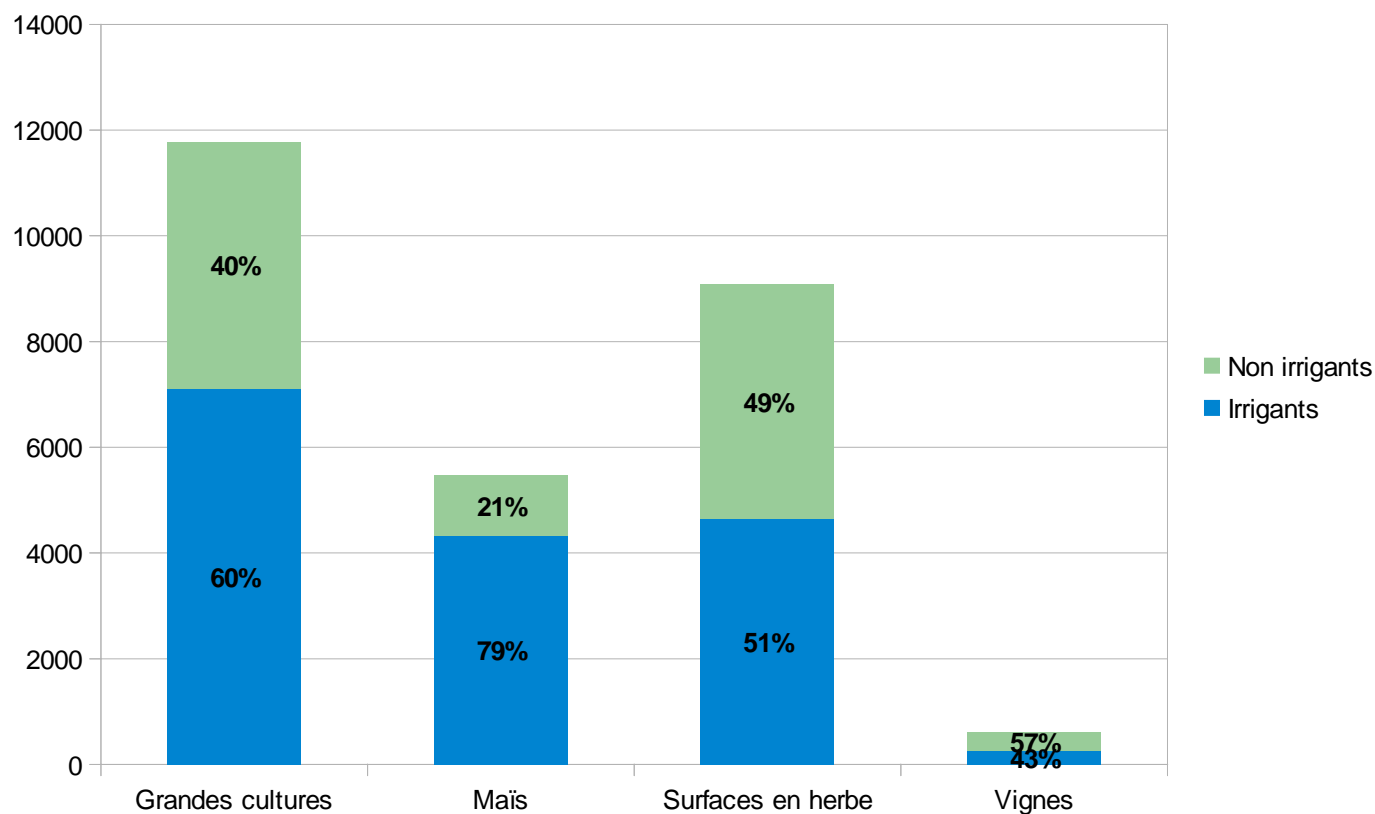
SAU totale des exploitations dont les sièges sont sur une commune du bassin versant

5 - Synthèse pour le bassin Seudre aval

SAU moyennes

- Irrigants : 128 ha
- Non irrigants : 72 ha

Répartition des SAU entre irrigants et non irrigants (en ha)

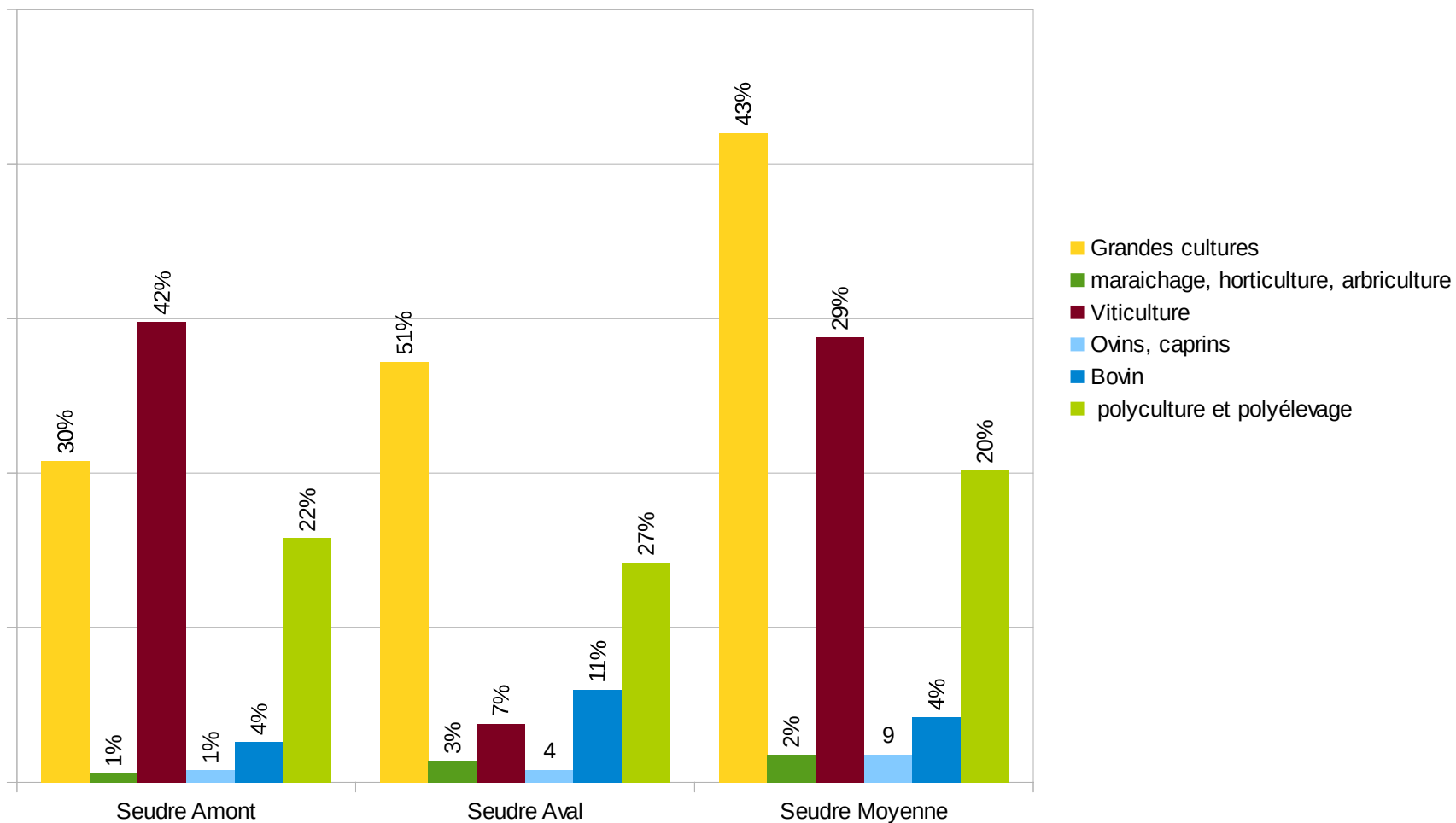


SAU totale de l'exploitant (>5,6ha) dont les sièges sont sur une commune du bassin versant

Approche comparative par OTEX des exploitations

Répartition de toutes les exploitations du bassin par OTEX
(en nombre)

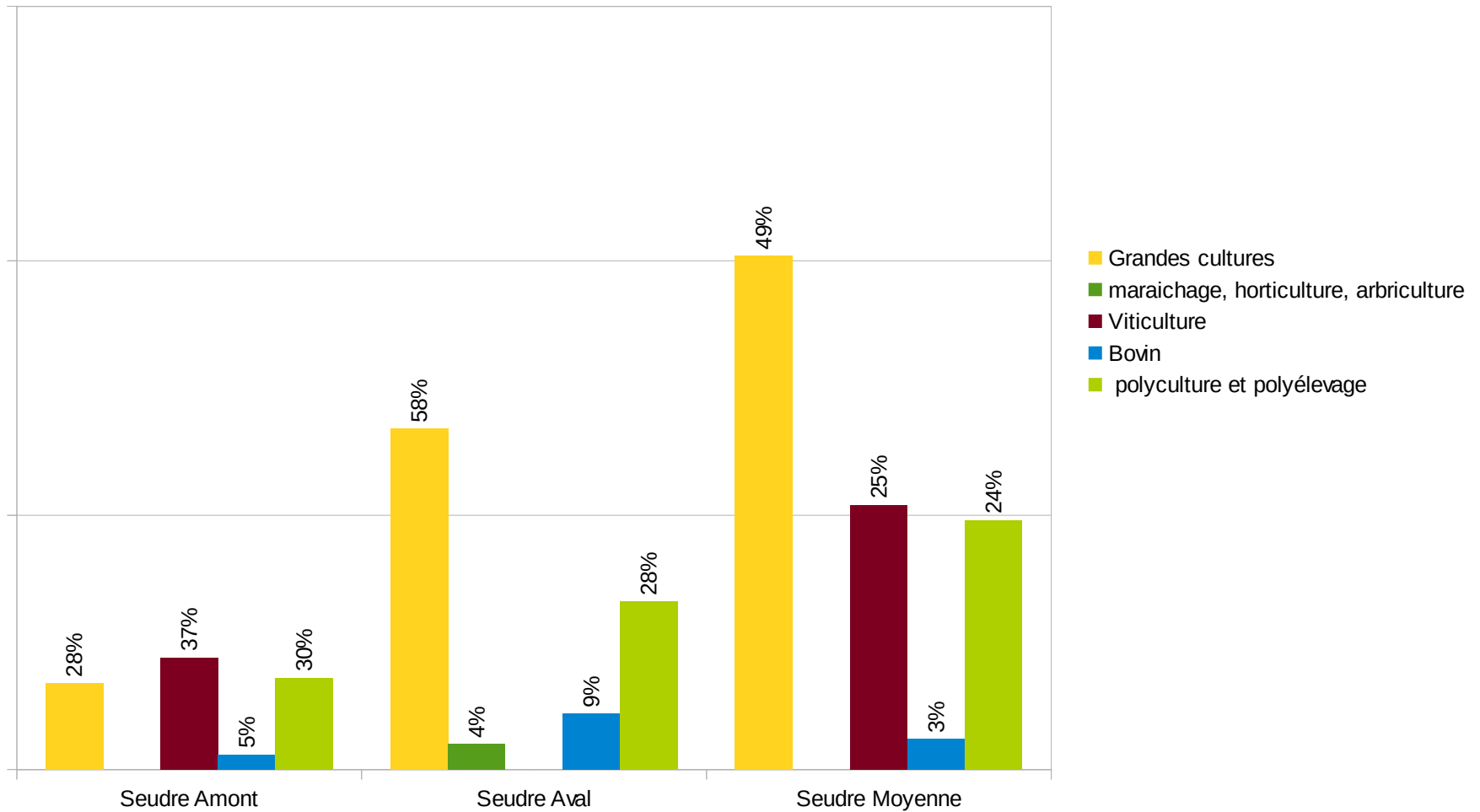
source RA 2010 - traitement DRAAF



Approche comparative par OTEX des exploitations irrigantes

Répartition des exploitations irrigantes par OTEX
(en nombre)

source RA 2010- traitement DRAAF



Approche comparative par OTEX des exploitations irrigantes

Répartition des volumes attribués par OTEX

source RA 2010 et volumes attribués 2016 sur le bassin considéré
(traitement DRAAF)

