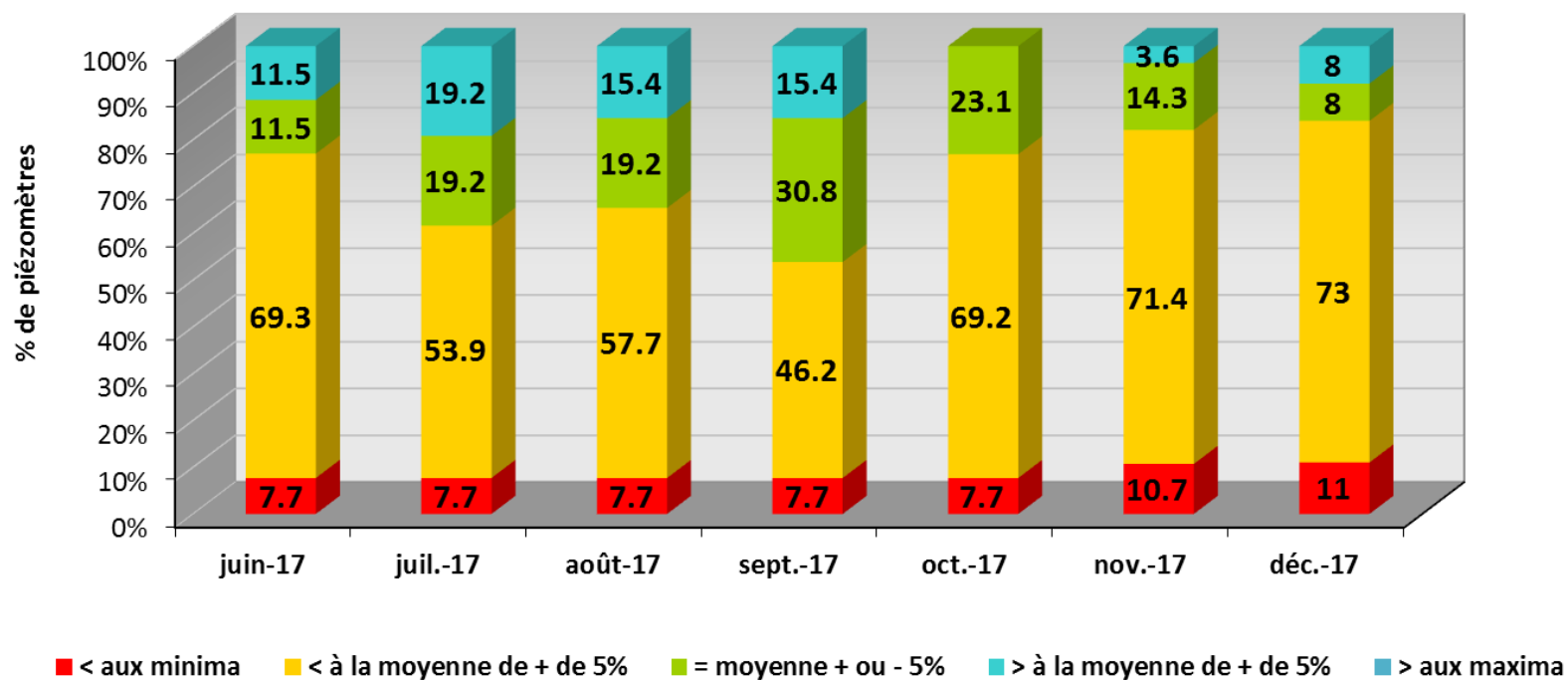


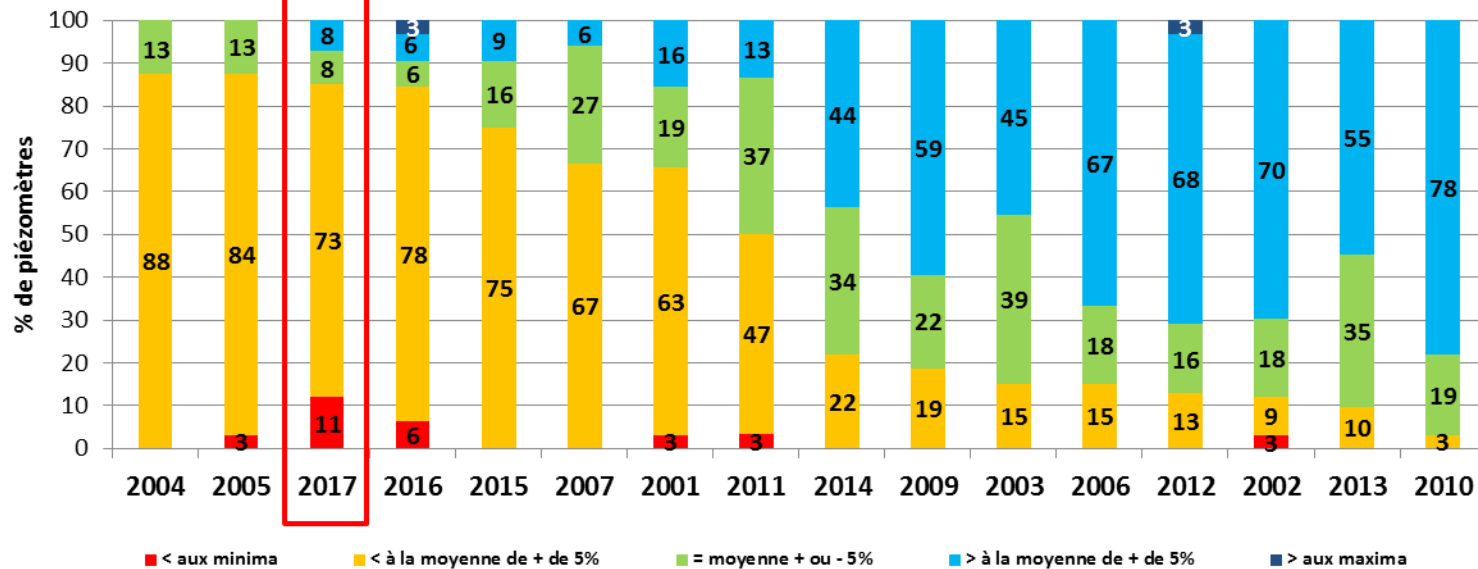
## Evolution des nappes en Charente-Maritime de fin juin au 12/12/17



- Légère amélioration de la situation des nappes en juin, puis en septembre
- Les niveaux sont restés en majorité < à la moyenne pendant toute la période (fin juin au 12/12/17)
- le 12 décembre, 84% des niveaux sont < à la moyenne, dont 11% < minima (3 piézomètres)

Situation des nappes en Charente-Maritime, fin décembre de 2001 à 2016, et le 12/12/17  
 (% calculés / totalité historique jusqu'en 2016, de chaque piézomètre, en enlevant l'année considérée)

Données source : Région Nouvelle - Aquitaine  
 Traitement : Observatoire de l'Environnement Poitou-Charentes.

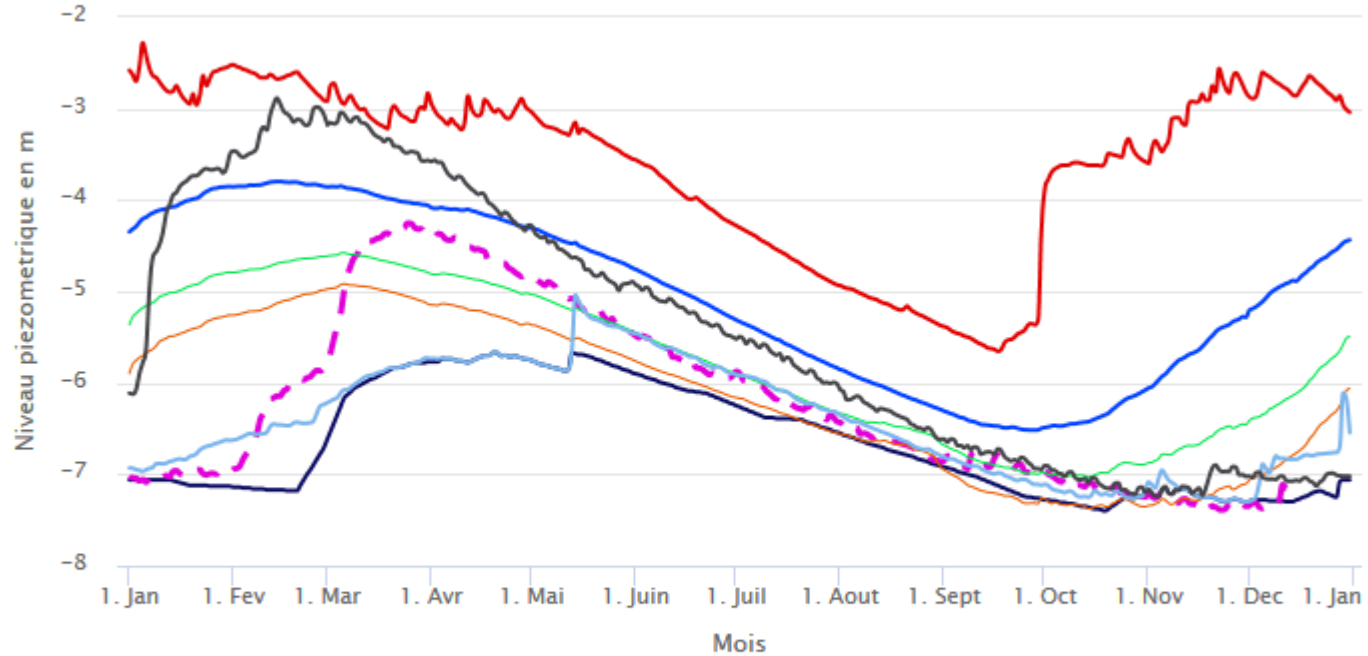


➤ Au 12 décembre 2017, la situation des nappes se situe au 3ème rang des années les moins favorables depuis 2001 (classement par nombre de piézomètres  $\geq$  moyenne)

# Profil 1975 - 2017 de la station FORGES2



Cliquer et sélectionner la plage de dates à zoomer

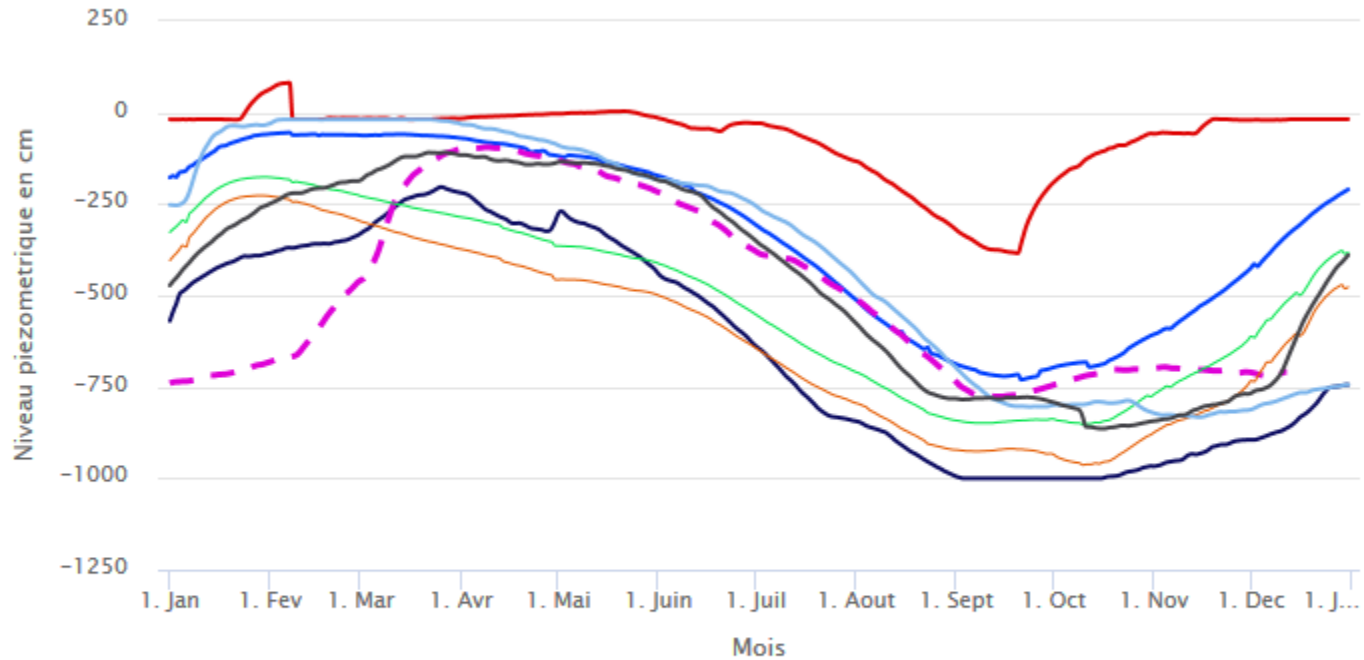


- Min 1975 - 2017
- Max 1975 - 2017
- Moyenne interannuelle 1975 - 2017
- 2017
- Mediane 1975 - 2017
- Quinquennale Humide 1975 - 2017
- Quinquennale Seche 1975 - 2017
- Decennale Humide 1975 - 2017
- Decennale Seche 1975 - 2017
- Alerte 1
- Alerte 2
- Alerte 4 (Coupure)
- 2005
- 2016

# Profil 1995 - 2017 de la station REORTE



Cliquer et sélectionner la plage de dates à zoomer

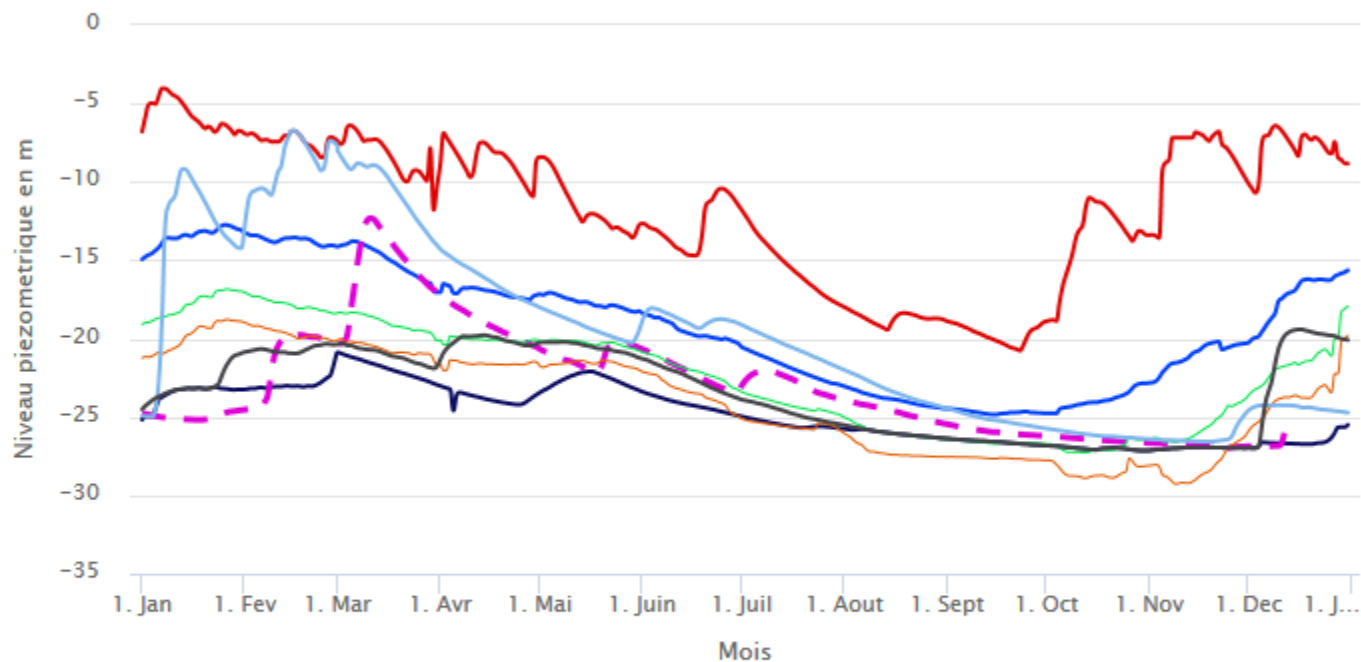


- Min 1995 - 2017
- Max 1995 - 2017
- Moyenne interannuelle 1995 - 2017
- 2017
- Mediane 1995 - 2017
- Quinquennale Humide 1995 - 2017
- Quinquennale Seche 1995 - 2017
- Decennale Humide 1995 - 2017
- Decennale Seche 1995 - 2017
- Alerte 1
- Alerte 2
- Alerte 4 (Coupure)
- 2016
- 2005

# Profil 1992 - 2017 de la station BALLANS



Cliquer et sélectionner la plage de dates à zoomer

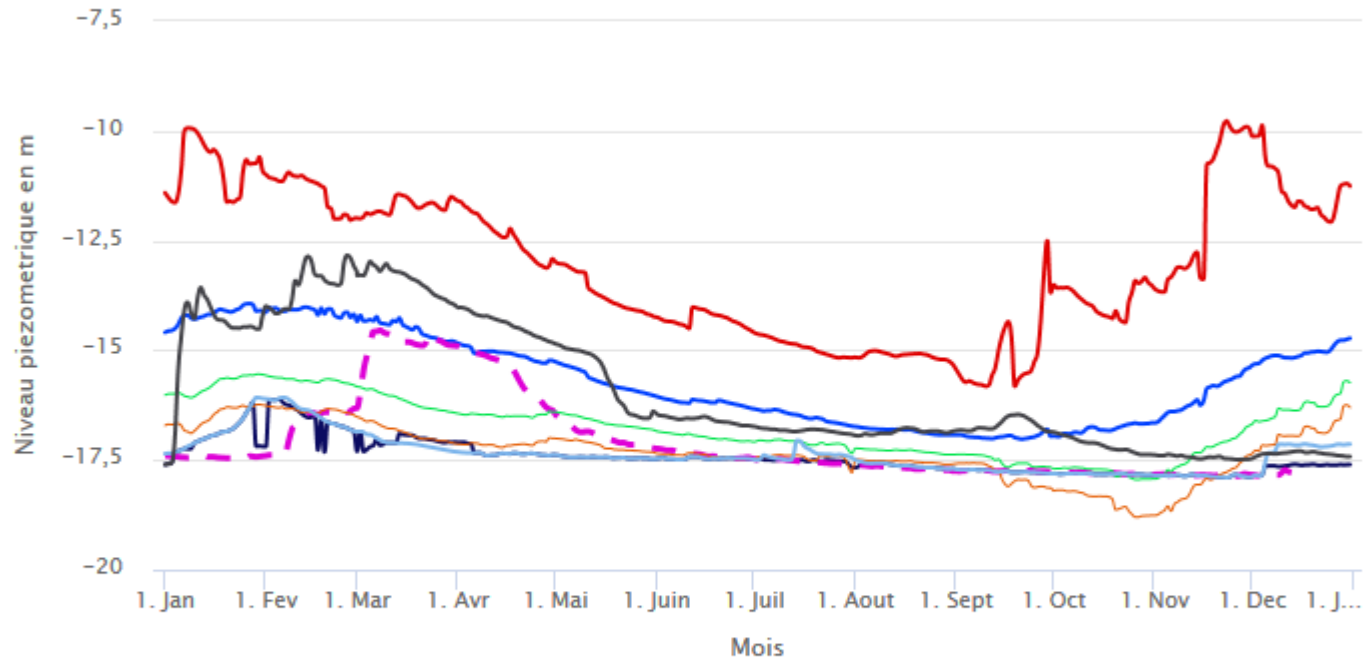


- Min 1992 - 2017
- Max 1992 - 2017
- Moyenne interannuelle 1992 - 2017
- 2017
- Mediane 1992 - 2017
- Quinquennale Humide 1992 - 2017
- Quinquennale Seche 1992 - 2017
- Decennale Humide 1992 - 2017
- Decennale Seche 1992 - 2017
- Alerte 1
- Alerte 2
- Alerte 4 (Coupure)
- 2016
- 2005

# Profil 1992 – 2017 de la station AGNANT



Cliquer et sélectionner la plage de dates à zoomer

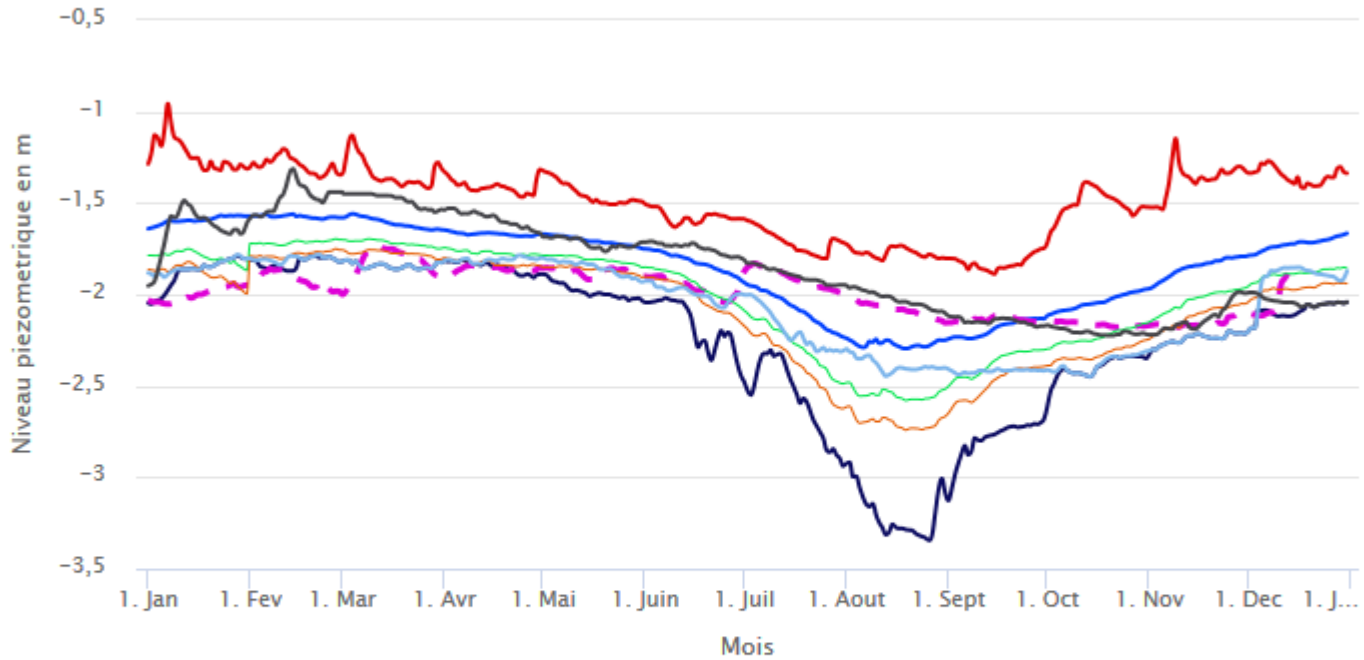


- Min 1992 – 2017
- Max 1992 – 2017
- Moyenne interannuelle 1992 – 2017
- 2017
- Mediane 1992 – 2017
- Quinquennale Humide 1992 – 2017
- Quinquennale Seche 1992 – 2017
- Decennale Humide 1992 – 2017
- Decennale Seche 1992 – 2017
- Alerte 1
- Alerte 2
- Alerte 4 (Coupure)
- 2005
- 2016

# Profil 1992 - 2017 de la station AIGRE



Cliquer et sélectionner la plage de dates à zoomer

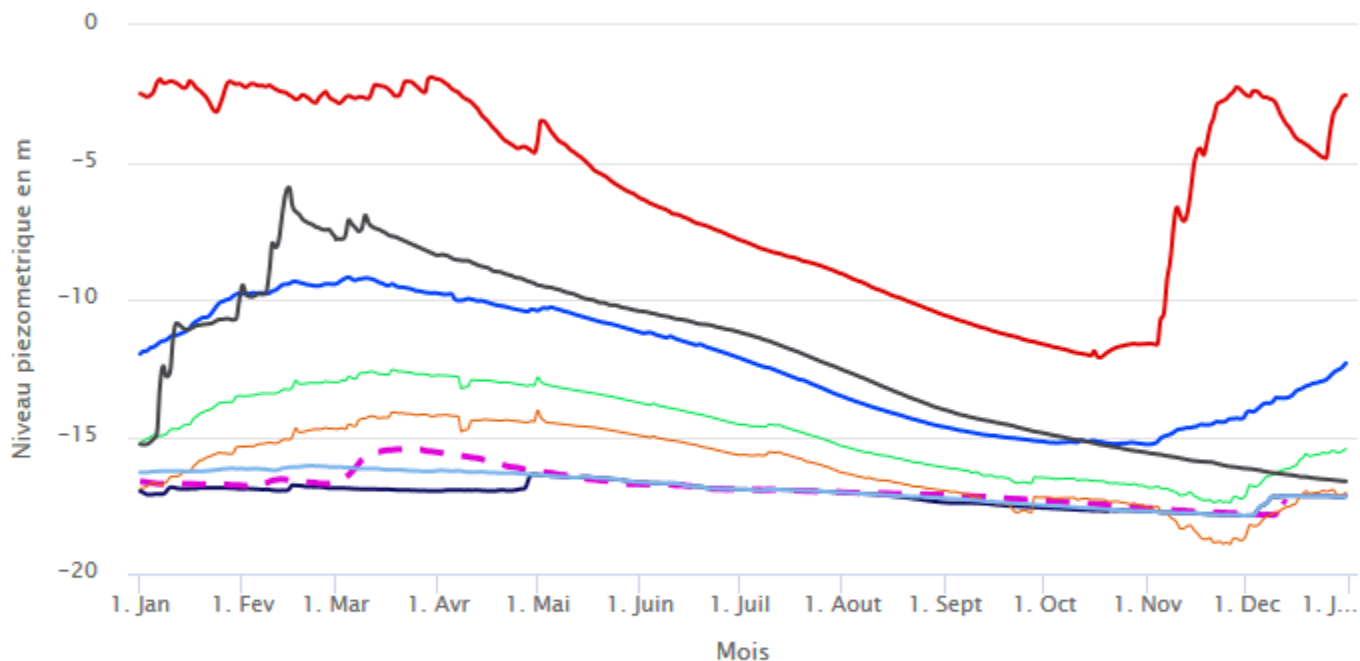


- Min 1992 - 2017
- Max 1992 - 2017
- Moyenne interannuelle 1992 - 2017
- 2017
- Mediane 1992 - 2017
- Quinquennale Humide 1992 - 2017
- Quinquennale Seche 1992 - 2017
- Decennale Humide 1992 - 2017
- Decennale Seche 1992 - 2017
- Alerte 1
- Alerte 2
- Alerte 4 (Coupure)
- 2005
- 2016

# Profil 1993 - 2017 de la station MORTAGNE



Cliquer et sélectionner la plage de dates à zoomer



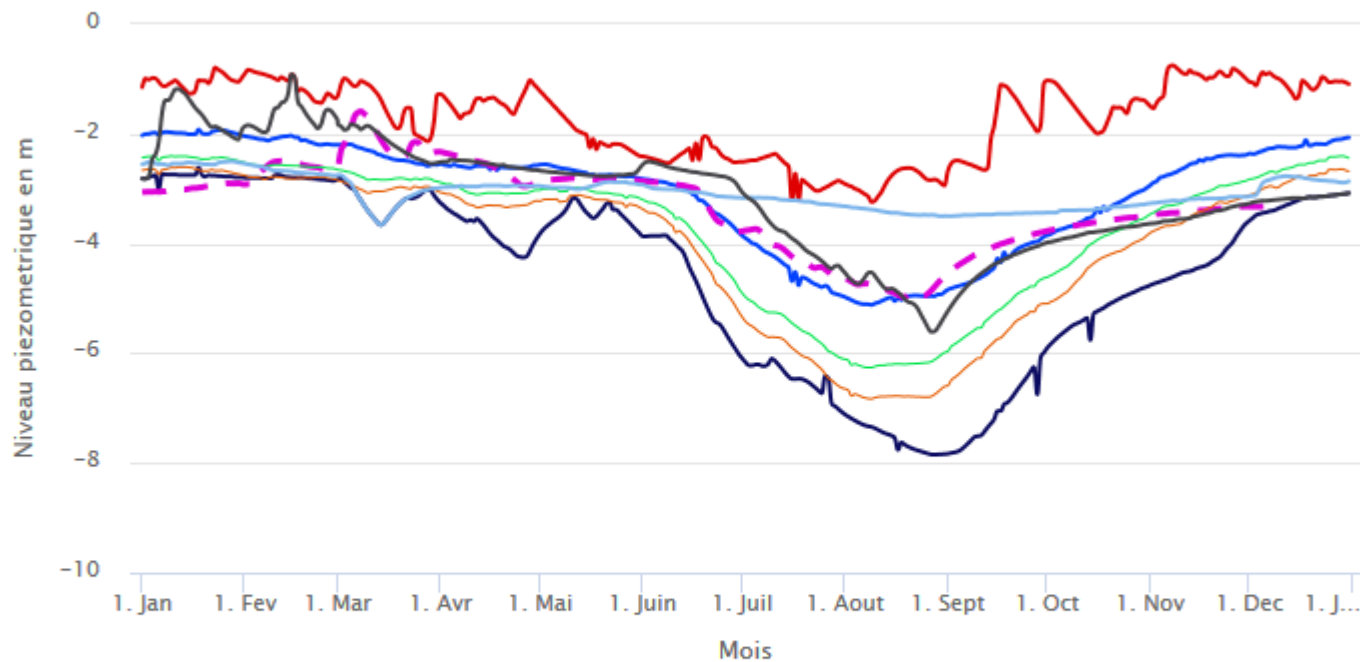
- Min 1993 - 2017
- Max 1993 - 2017
- Moyenne interannuelle 1993 - 2017
- 2017
- Mediane 1993 - 2017
- Quinquennale Humide 1993 - 2017
- Quinquennale Seche 1993 - 2017
- Decennale Humide 1993 - 2017
- Decennale Seche 1993 - 2017
- Alerte 1
- Alerte 2
- Alerte 4 (Coupure)
- 2005
- 2016



## Profil 1985 - 2017 de la station BOURDET



Cliquer et sélectionner la plage de dates à zoomer

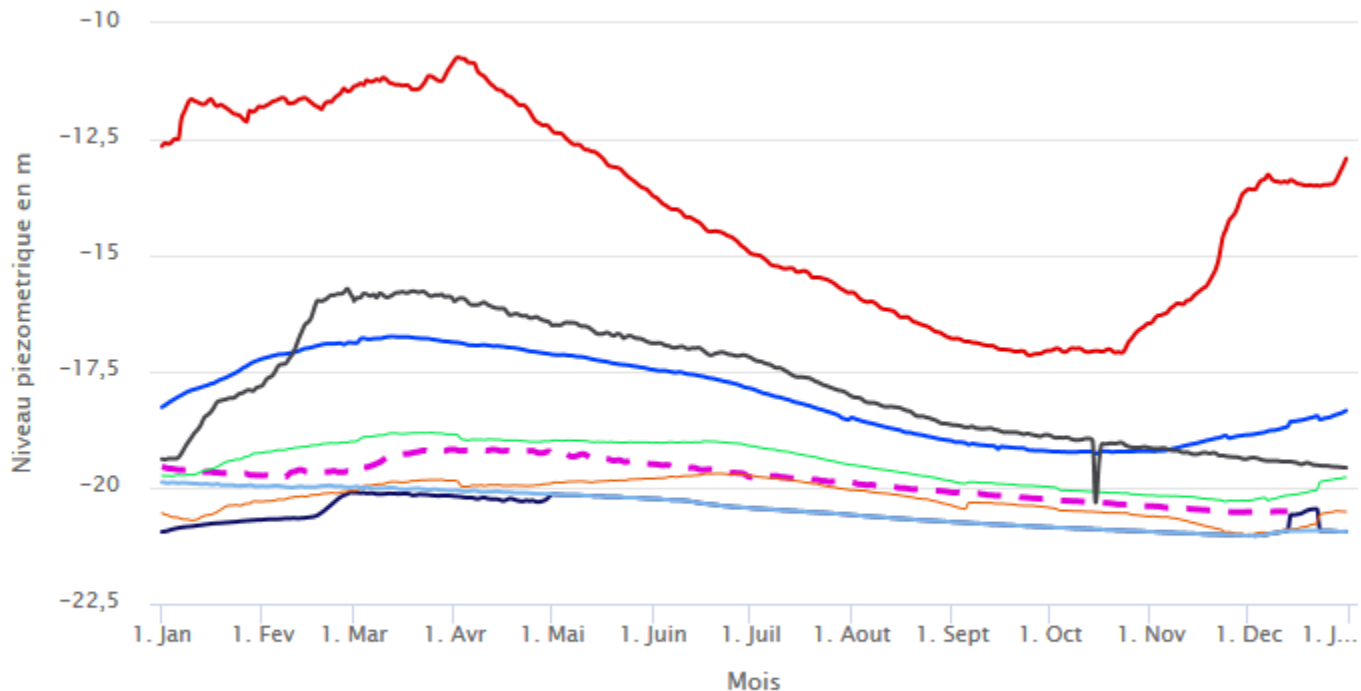


- Min 1985 - 2017
- Max 1985 - 2017
- Moyenne interannuelle 1985 - 2017
- 2017
- Mediane 1985 - 2017
- Quinquennale Humide 1985 - 2017
- Quinquennale Seche 1985 - 2017
- Decennale Humide 1985 - 2017
- Decennale Seche 1985 - 2017
- Alerte 1
- Alerte 2
- Alerte 4 (Coupure)
- 2005
- 2016

# Profil 1992 - 2017 de la station BOIS



Cliquer et sélectionner la plage de dates à zoomer

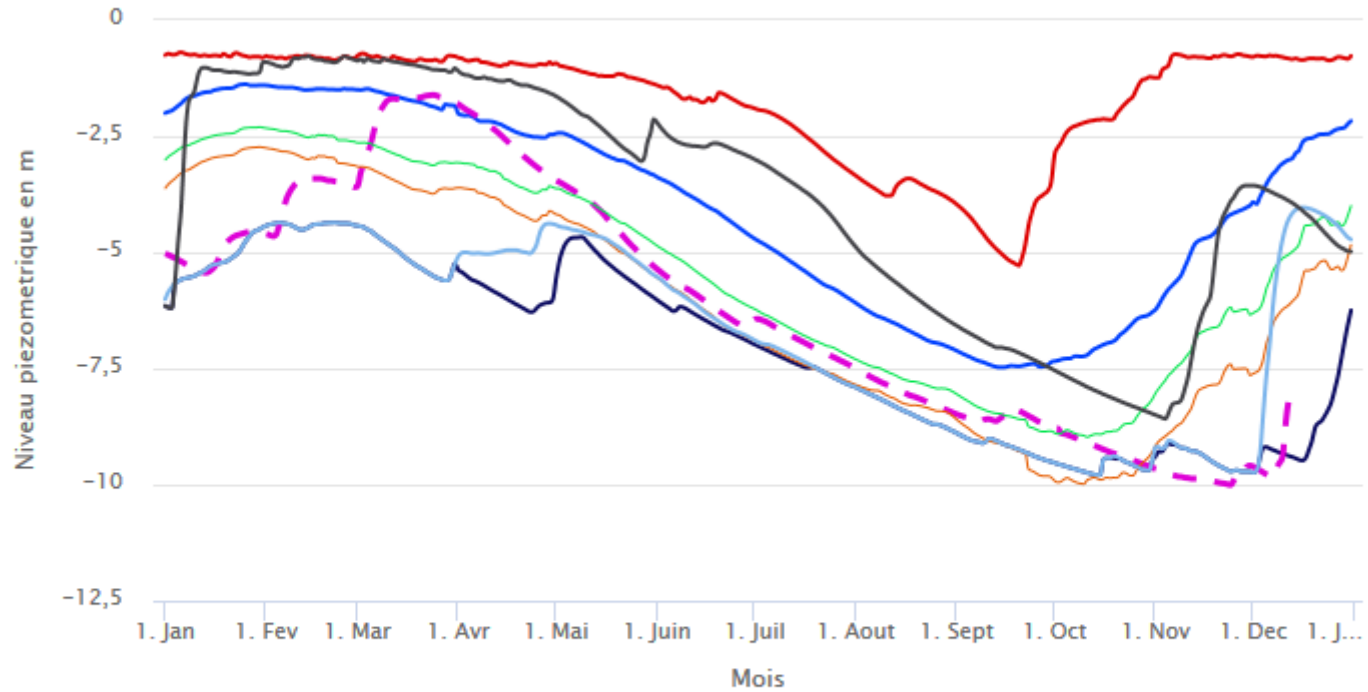


- Min 1992 - 2017
- Max 1992 - 2017
- Moyenne interannuelle 1992 - 2017
- 2017
- Mediane 1992 - 2017
- Quinquennale Humide 1992 - 2017
- Quinquennale Seche 1992 - 2017
- Decennale Humide 1992 - 2017
- Decennale Seche 1992 - 2017
- 2005
- 2016

# Profil 1993 - 2017 de la station ENSIGNE



Cliquer et sélectionner la plage de dates à zoomer

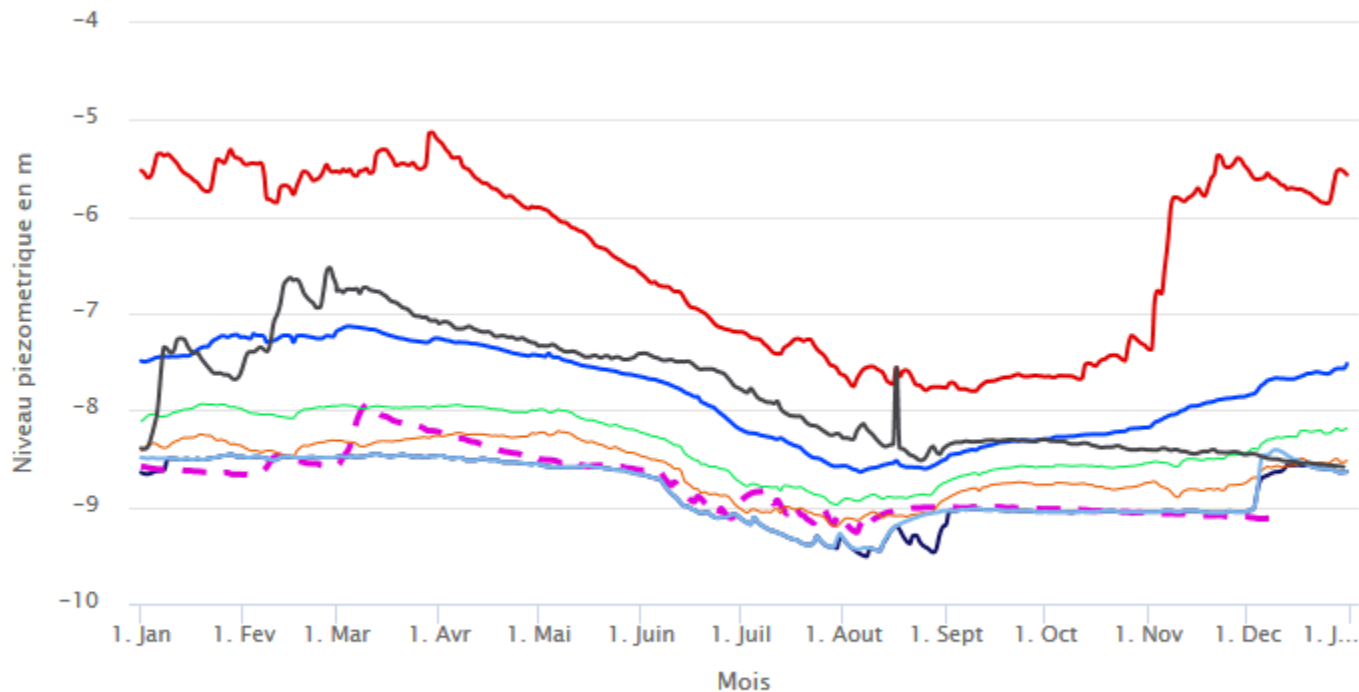


- Min 1993 - 2017
- Max 1993 - 2017
- Moyenne interannuelle 1993 - 2017
- 2017
- Mediane 1993 - 2017
- Quinquennale Humide 1993 - 2017
- Quinquennale Seche 1993 - 2017
- Decennale Humide 1993 - 2017
- Decennale Seche 1993 - 2017
- 2005
- 2016

# Profil 1992 - 2017 de la station POUSSARD



Cliquer et sélectionner la plage de dates à zoomer

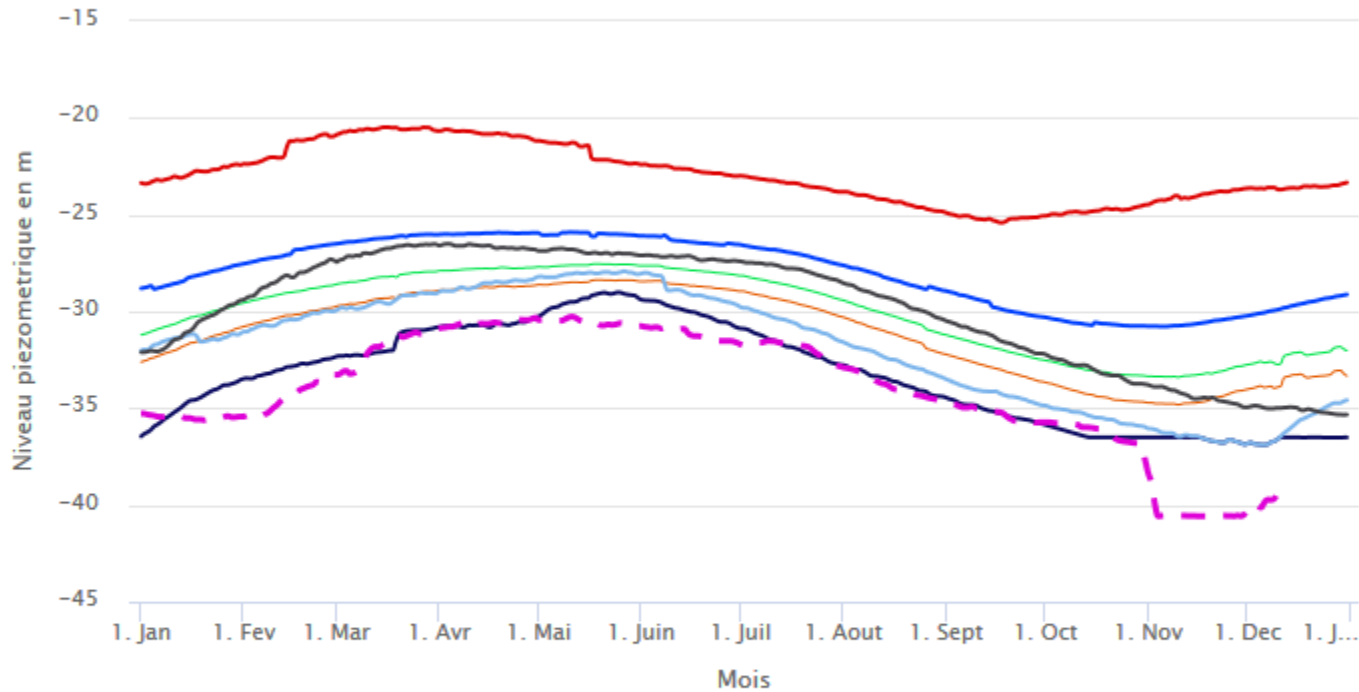


— Min 1992 - 2017    — Max 1992 - 2017    — Moyenne interannuelle 1992 - 2017    - - - 2017  
— Mediane 1992 - 2017    — Quinquennale Humide 1992 - 2017    — Quinquennale Seche 1992 - 2017  
— Decennale Humide 1992 - 2017    — Decennale Seche 1992 - 2017    - - - 2005    — 2016

# Profil 1992 - 2017 de la station BAINES



Cliquer et sélectionner la plage de dates à zoomer



— Min 1992 - 2017 — Max 1992 - 2017 — Moyenne interannuelle 1992 - 2017 — 2017  
— Mediane 1992 - 2017 — Quinquennale Humide 1992 - 2017 — Quinquennale Seche 1992 - 2017  
— Decennale Humide 1992 - 2017 — Decennale Seche 1992 - 2017 — 2005 — 2016