



Comité quantitatif de l'eau

Jeudi 21 décembre 2017

Situation de l'eau potable

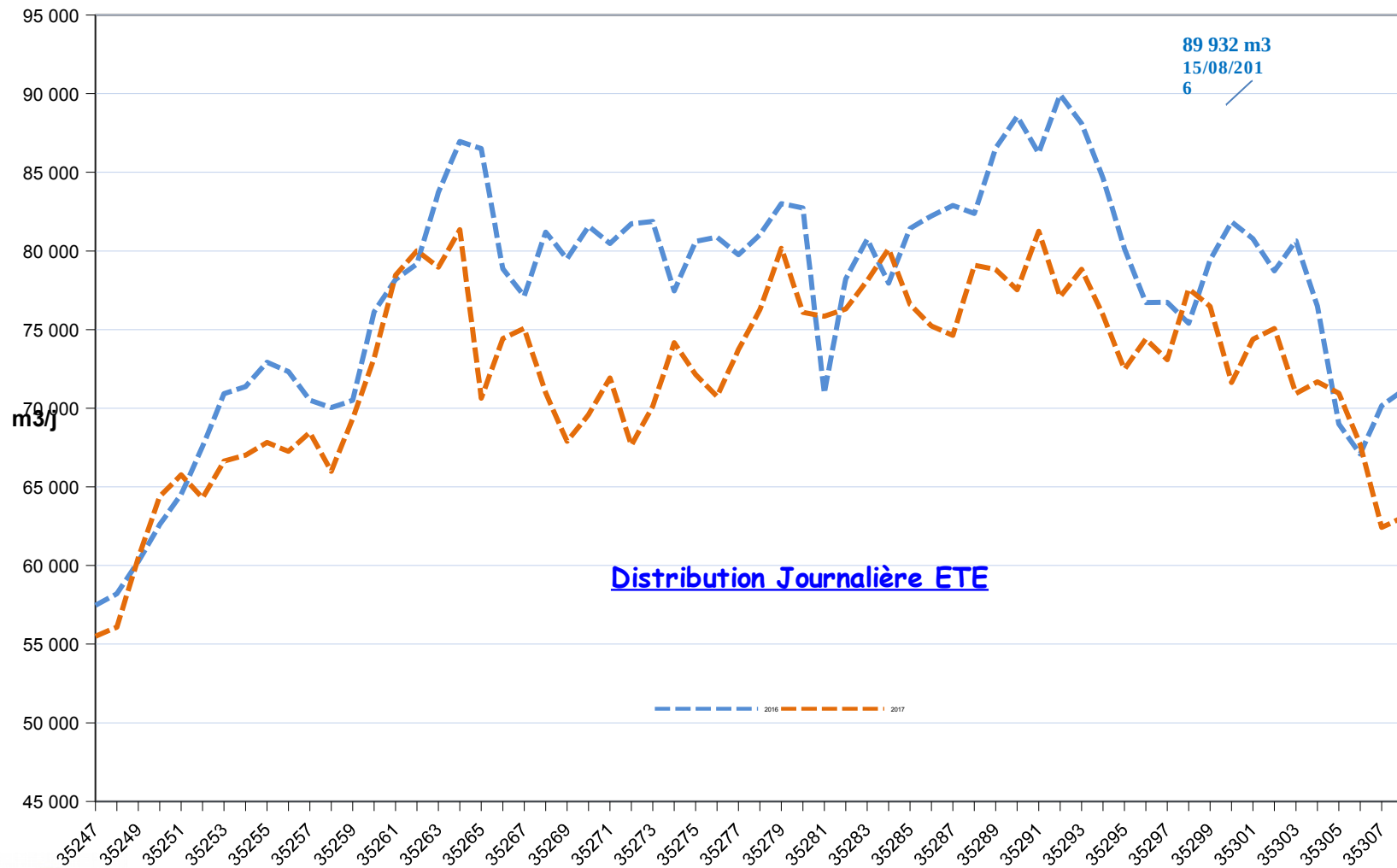


Bilan de l'été 2017

- La situation préoccupante en fin de printemps avait conduit à prendre des mesures anticipatrices d'économie de la ressource et de gestion partenariale dans les secteurs à risque de déficit de production et à forte demande
- La météo de l'été a permis d'assurer l'approvisionnement en eau des populations car le temps maussade a limité les prélèvements pour l'irrigation et diminué les besoins en eau potable



Bilan de l'été 2017 : consommation du réseau littoral



Bilan de l'été 2017 : qualité

- Il n'y a pas eu de problème de qualité,
- notamment lors des épisodes de grande marée sur la Charente qui ont pu être gérés et n'ont pas eu de conséquence sur la distribution d'eau.



Situation actuelle - Pluviométrie

- Le bilan du dernier cycle hydrologique (d'octobre 2016 à octobre 2017) fait état d'un déficit de 200 mm.
- Ce déficit est accentué par l'absence de pluies significatives d'octobre et novembre 2017 se traduisant par un automne où la pluviométrie est une des plus faibles enregistrées depuis 40 ans.
- Les derniers épisodes pluvieux ont permis d'enregistrer des cumuls pluviométriques hebdomadaires conséquents
 - de 50 mm au Nord du département
 - et jusqu'à 90 mm au Sud.

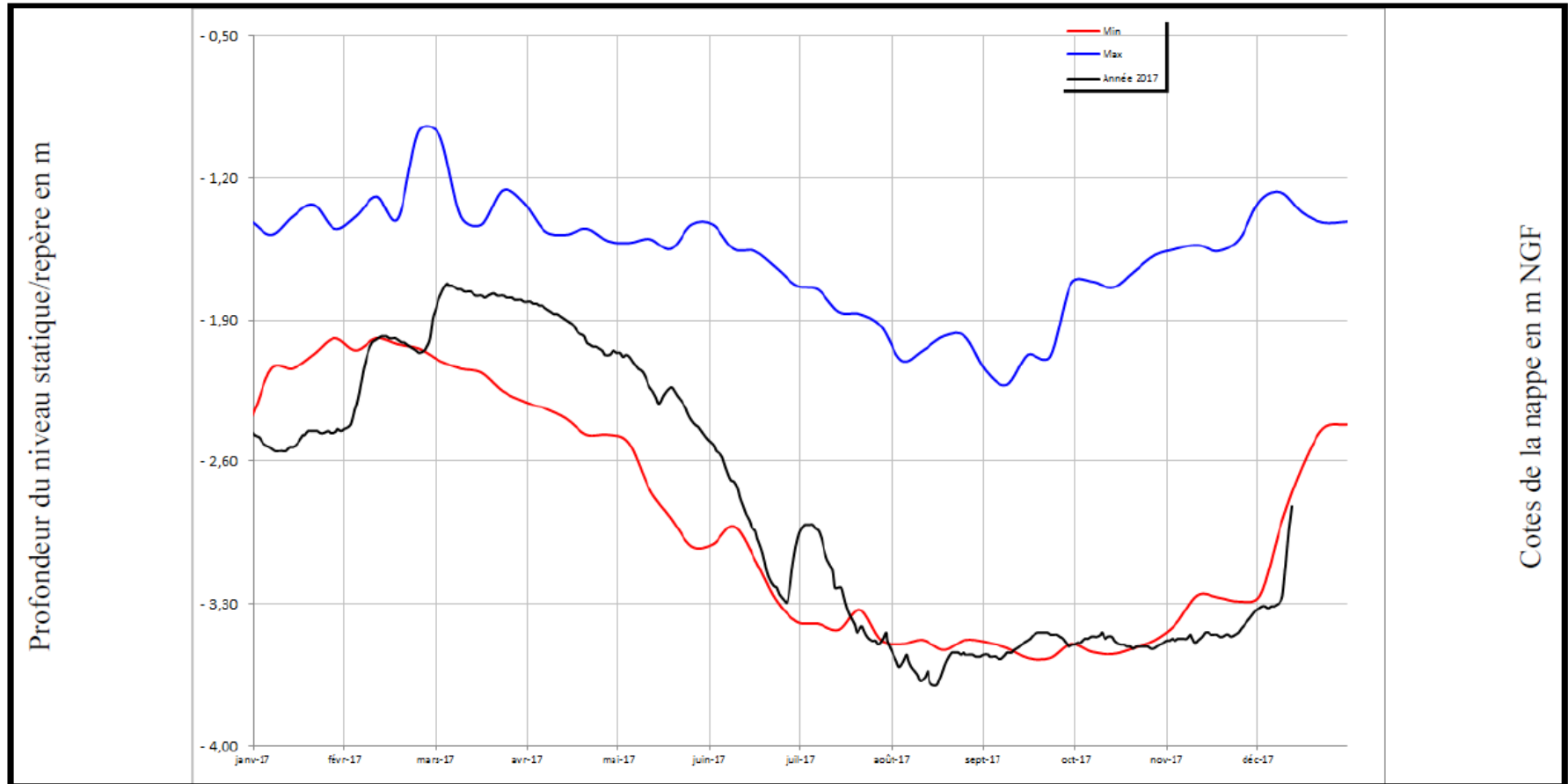


Situation actuelle – état des nappes

- Les niveaux des nappes libres à semi-captives (Jurassique du Nord du département et Crétacé de centre) sont en hausse
- En domaine karstique (Champagnac, Fontaines d'Ozillac, Léoville), la réaction est plus forte et plus rapide provoquant de fortes hausses de niveaux.
- Sur les aquifères captifs du centre et de Sud du département, l'inertie est plus grande et les niveaux restent stables.
- La situation reste délicate sur les aquifères libres où les niveaux de nombreux captages sont encore équivalents ou inférieurs aux minimas enregistrés.

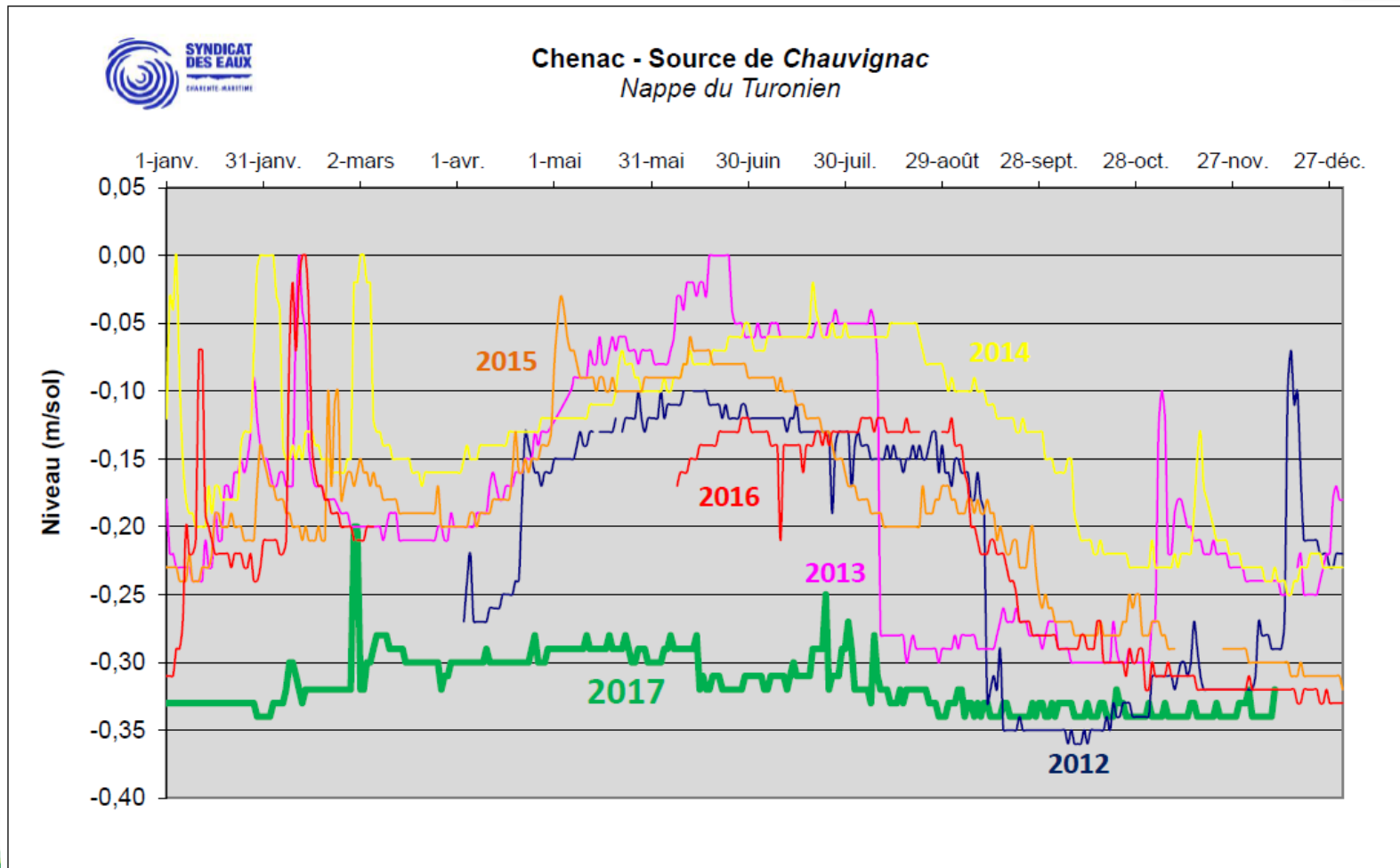
Niveaux des captages d'eau potable

- Dampierre sur Boutonne



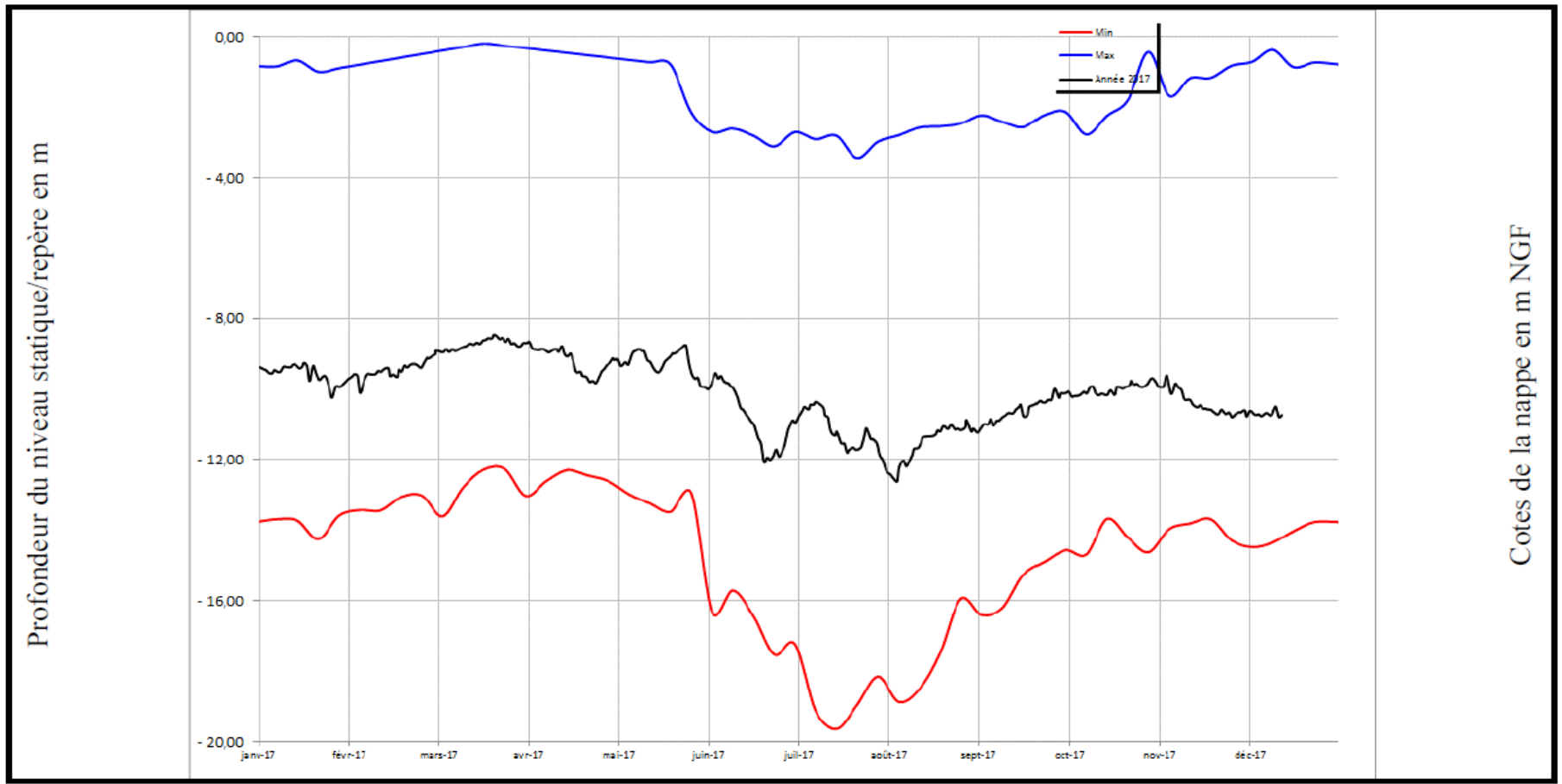
Niveaux des captages d'eau potable

- Chenac



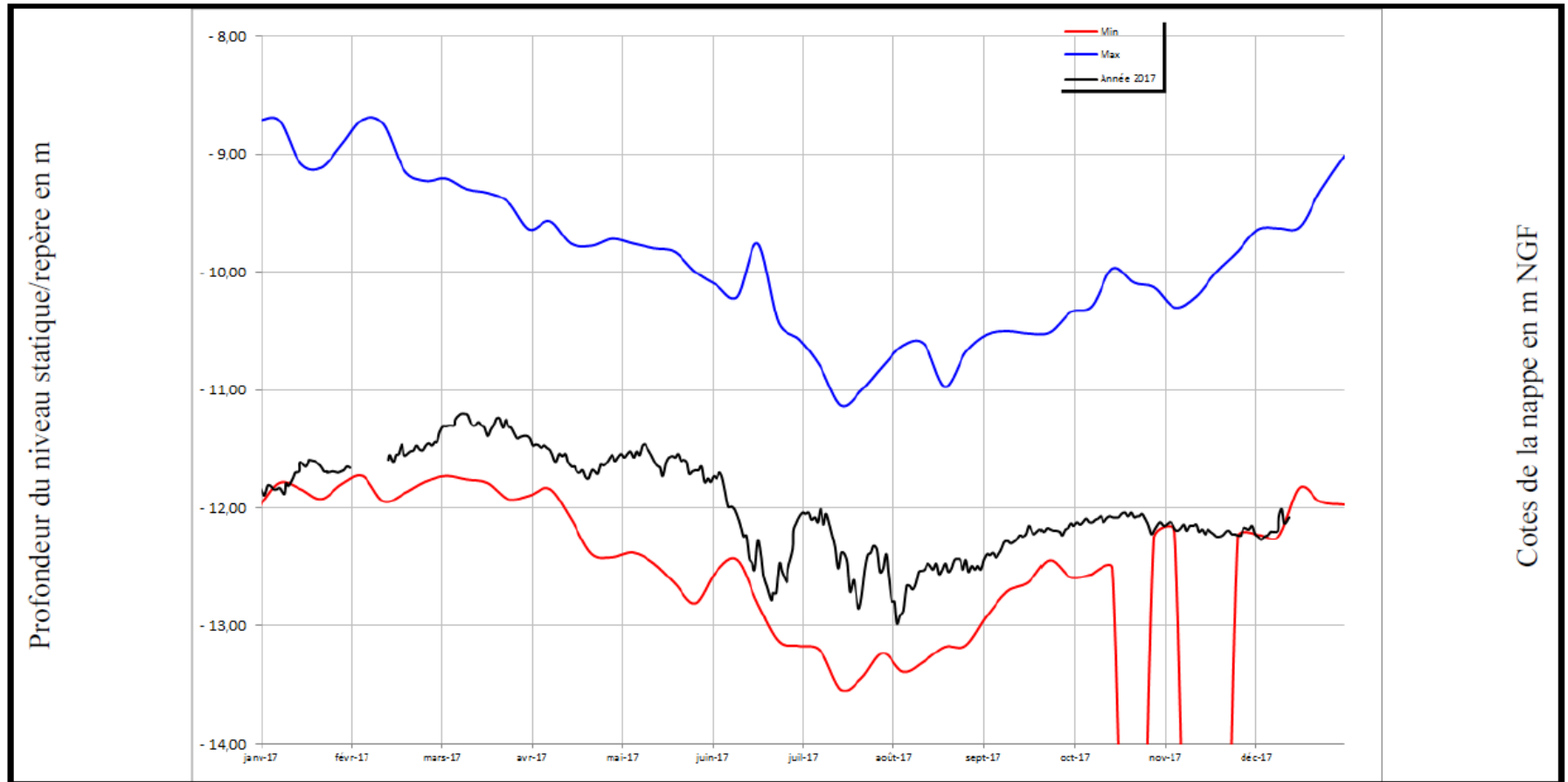
Niveaux des captages d'eau potable

- Saint-Vaize



Niveaux des captages d'eau potable

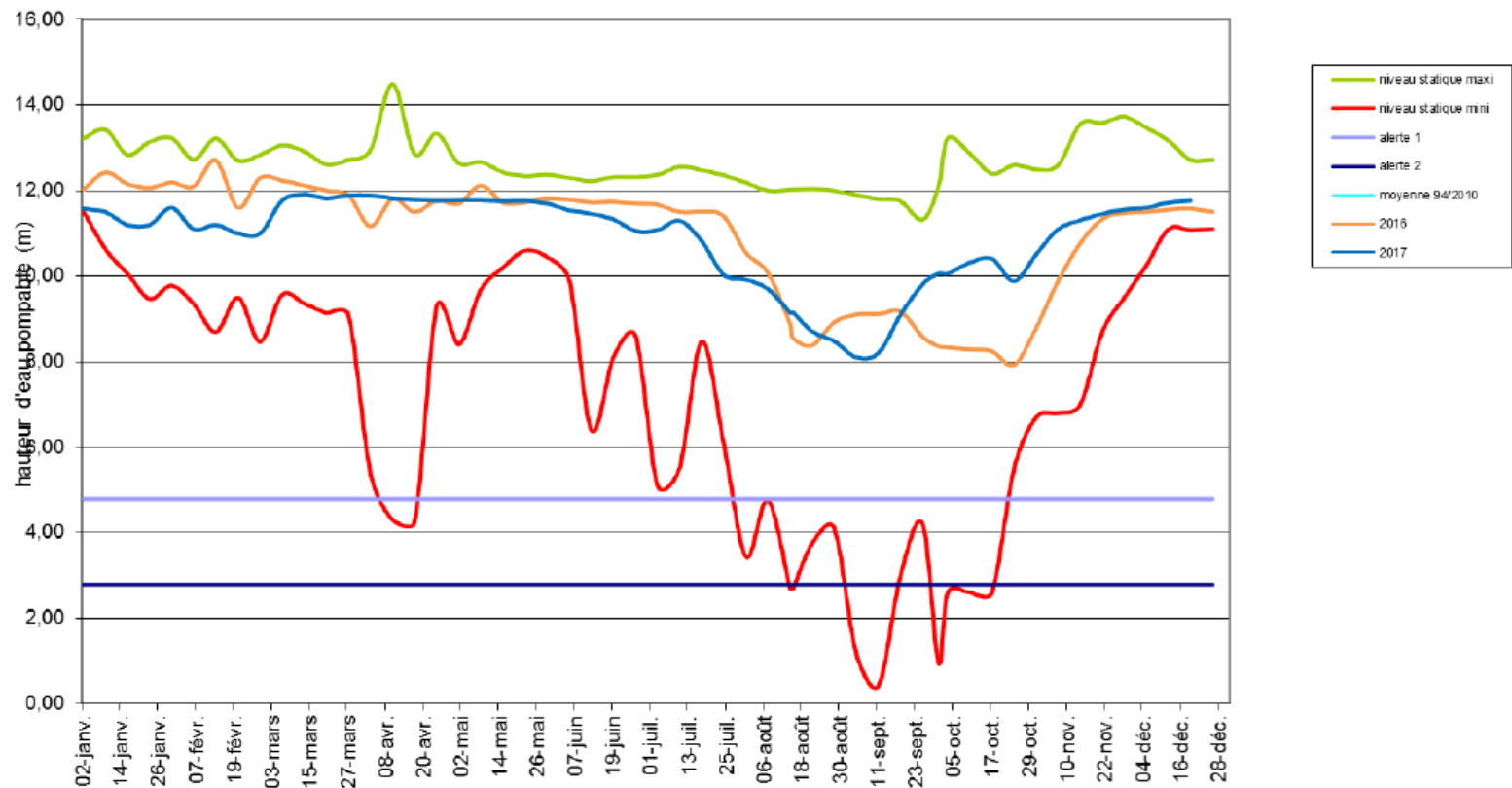
- Port d'Envaux



Niveaux des captages d'eau potable

- Captages de la ville de La Rochelle

Captage de Bois Boulard1- Nappe libre du Jurassique (Oxfordien supérieur)



Perspectives pour l'année 2018

- En l'absence de recharge hivernale suffisante, la situation pourrait être encore plus tendue avant la saison estivale 2018.
- Aussi, la vigilance doit demeurer sur le suivi :
 - des niveaux des nappes captives
 - des niveaux et de la qualité des nappes libres et karstiques
 - du débit de la Charente.



Merci de votre attention

