



# Situation de l'eau potable



# Besoins pour l'AEP

- Période estivale 170 000 à 200 000 m<sup>3</sup>/j (hors pointe)
- **Les points de vigilance**
- suivi des nappes – maintien d'un potentiel de production
- qualité des ressources et nécessité de conserver un potentiel de dilution par les nappes captives
- équilibrage des prélèvements en secteurs soumis à concurrence avec l'irrigation
- débit et qualité (lien avec marées) du fleuve Charente
- + + + ouvrages « stratégiques »
- sécurité « lutte contre les incendies »



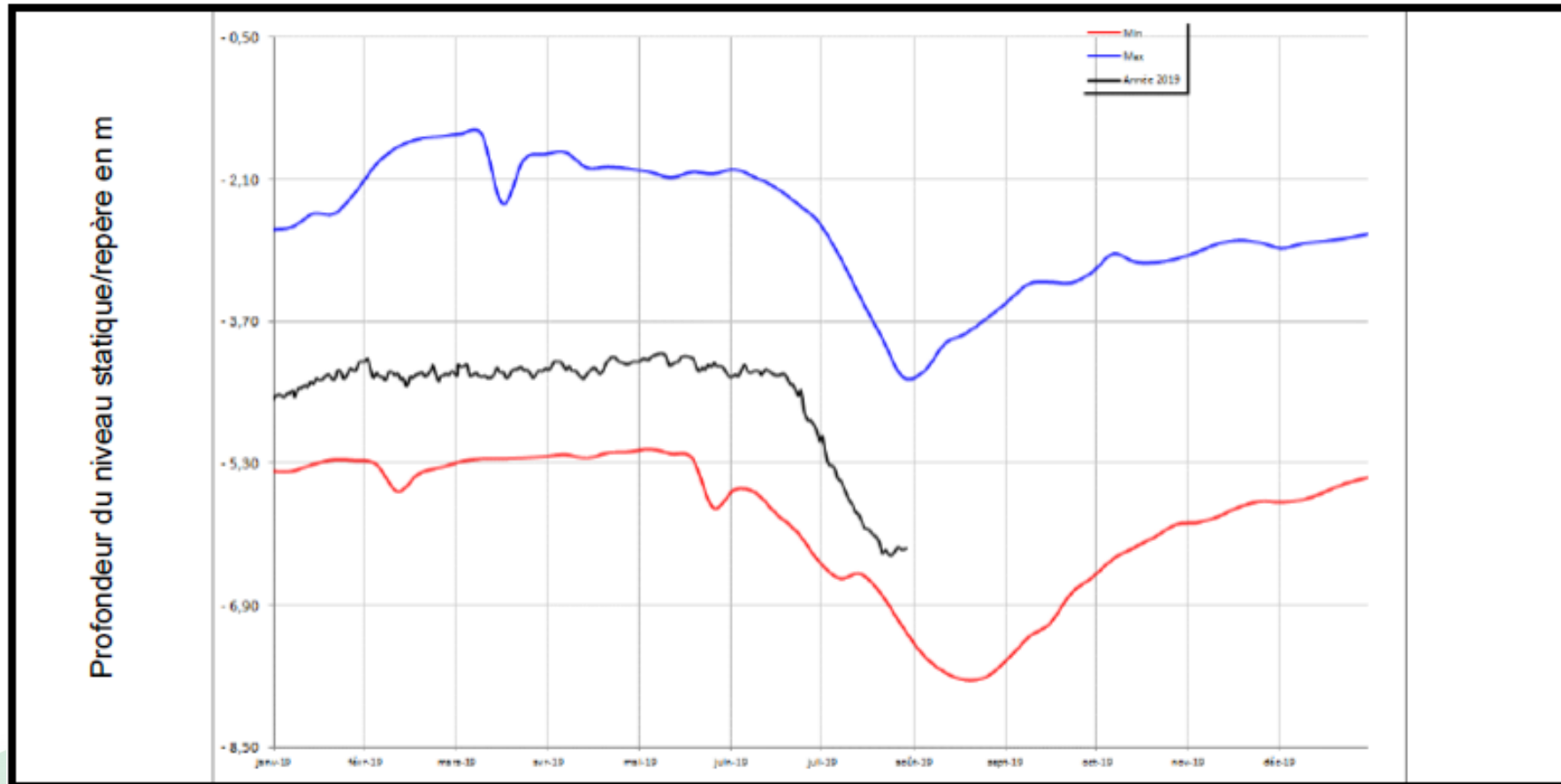
# Situation actuelle pour l'AEP

- pause dans la baisse des niveaux piézométriques
- des minimas piézométriques pour cette période de l'année (nappe libre du Kimméridgien en Aunis)
- fleuve Charente poursuit sa baisse de débit à Beillant
- saison touristique : encore 2 semaines + arrière-saison + reprise d'activités économiques,



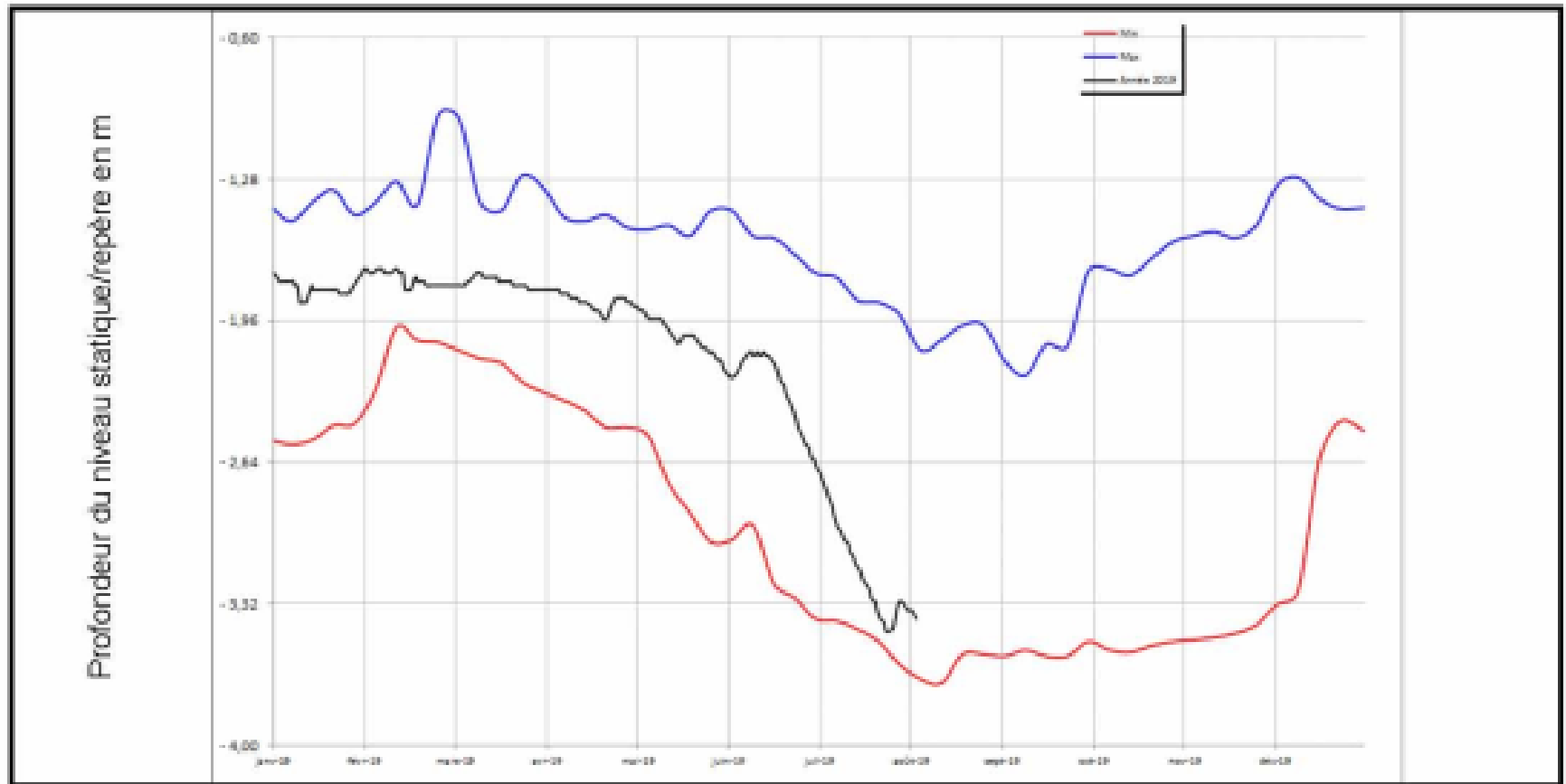
# Etat des ressources pour AEP

- Captif infra-cénomannien (Gémozac)



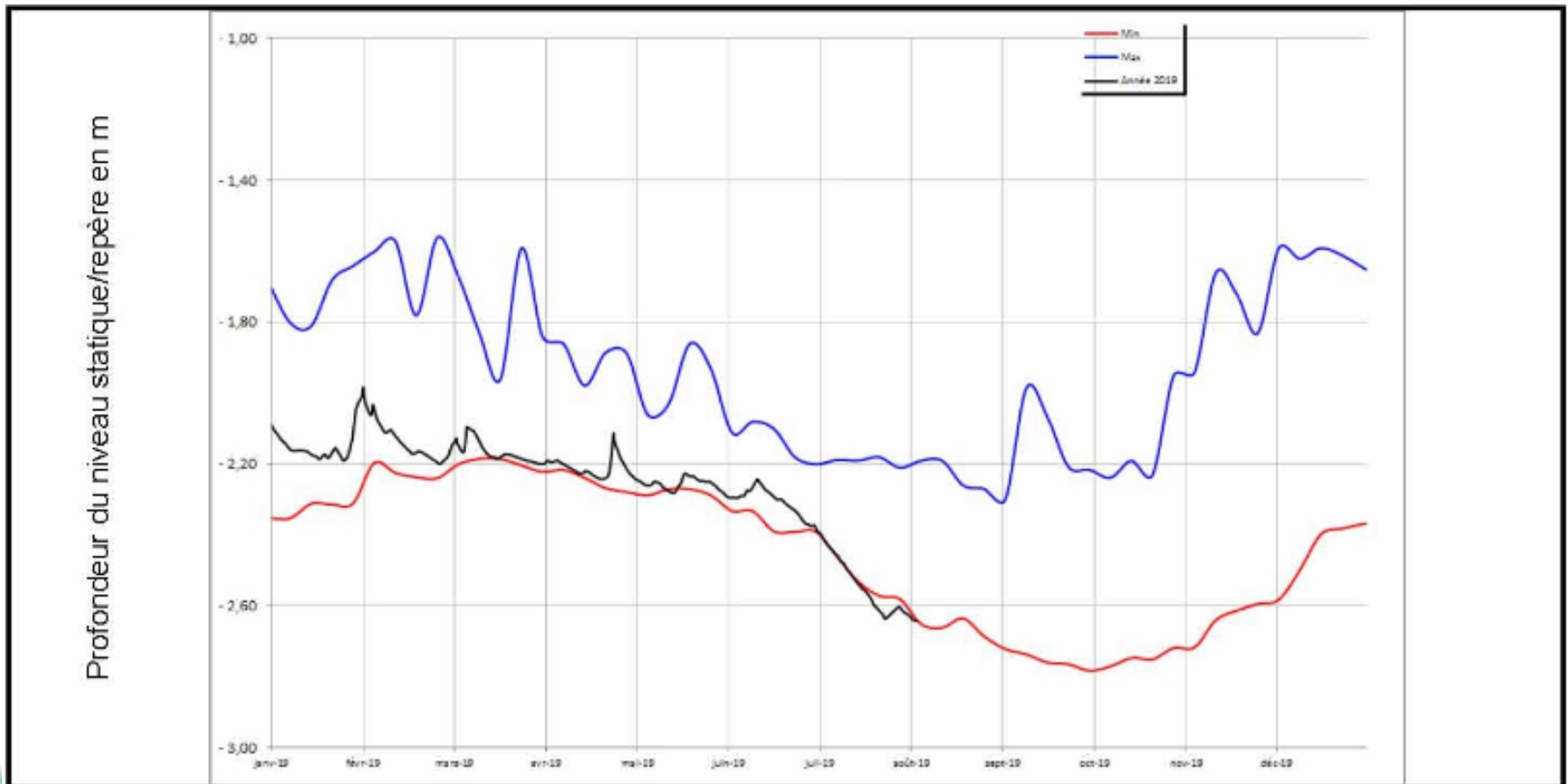
# Etat des ressources pour AEP

- Libre kimméridjien (Dampierre/Bne)



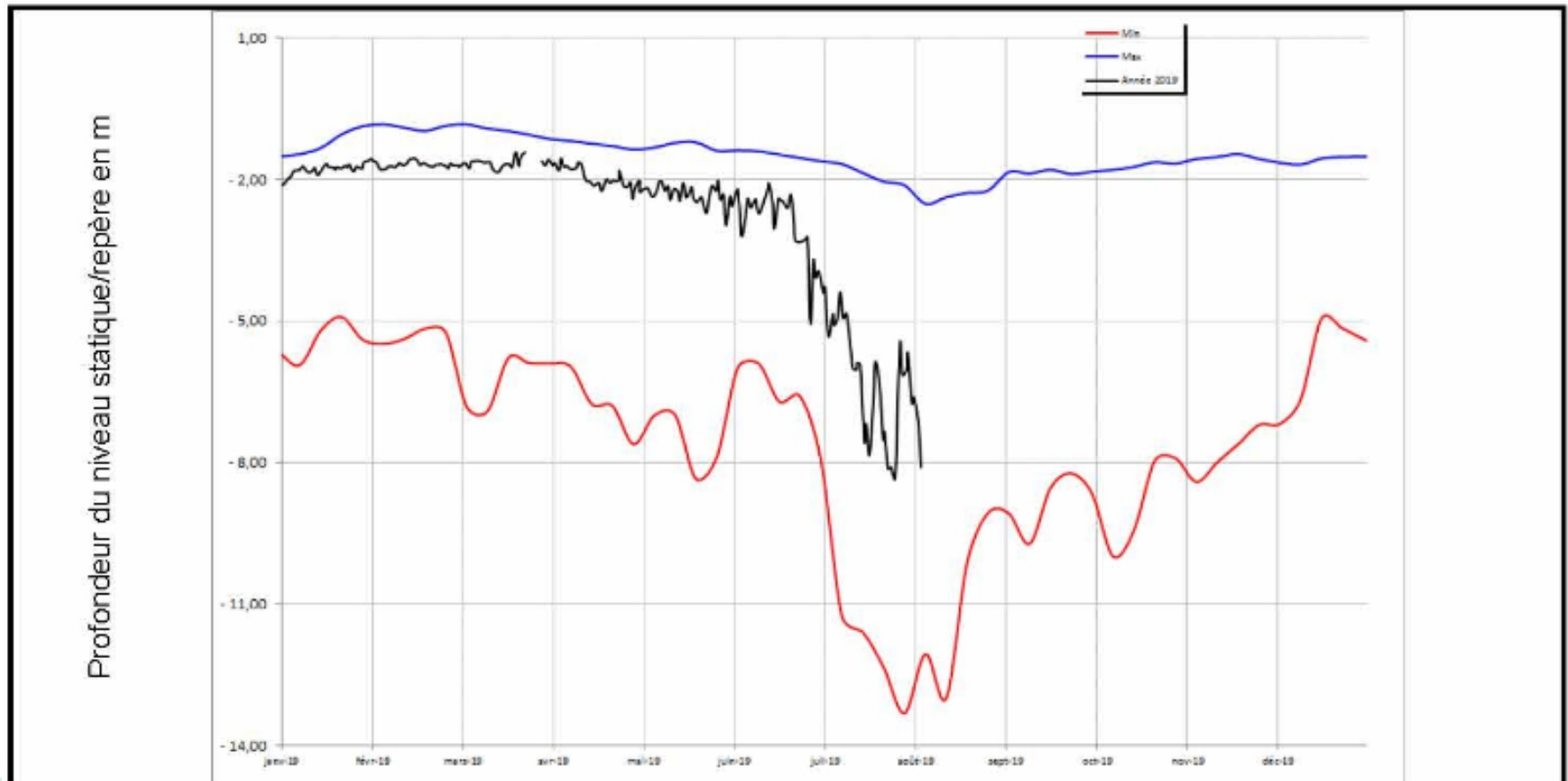
# Etat des ressources pour AEP

- Libre – kimméridgien ( piézo Aigrefeuille)



# Etat des ressources pour AEP

- Libre – turonien (Trizay)

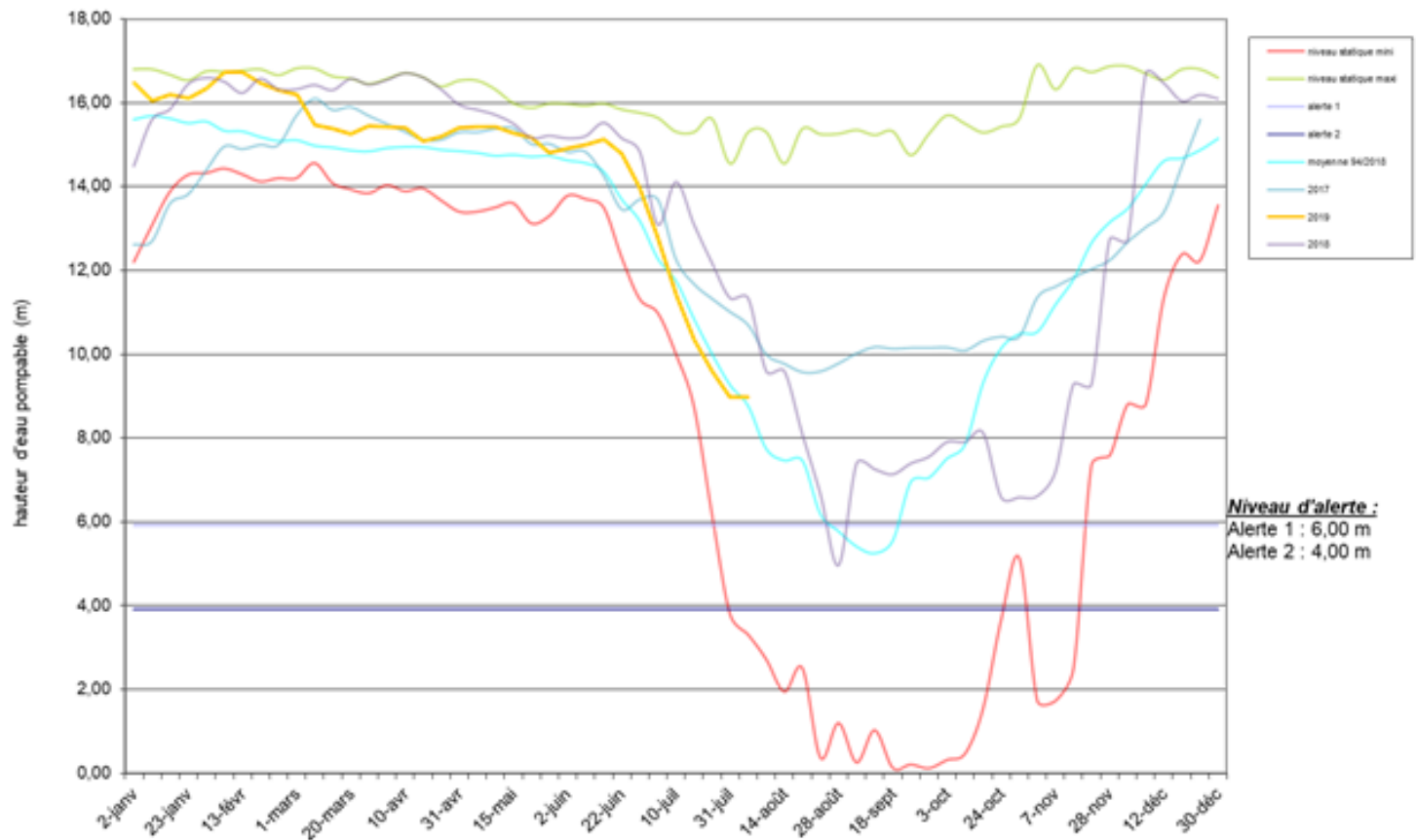


# Etat des ressources pour AEP

- Libre – oxfordien (Anais)

VILLE DE  
LA  
ROCHELLE

Captage d'ANAIS- Nappe libre du Jurassique (Oxfordien supérieur)



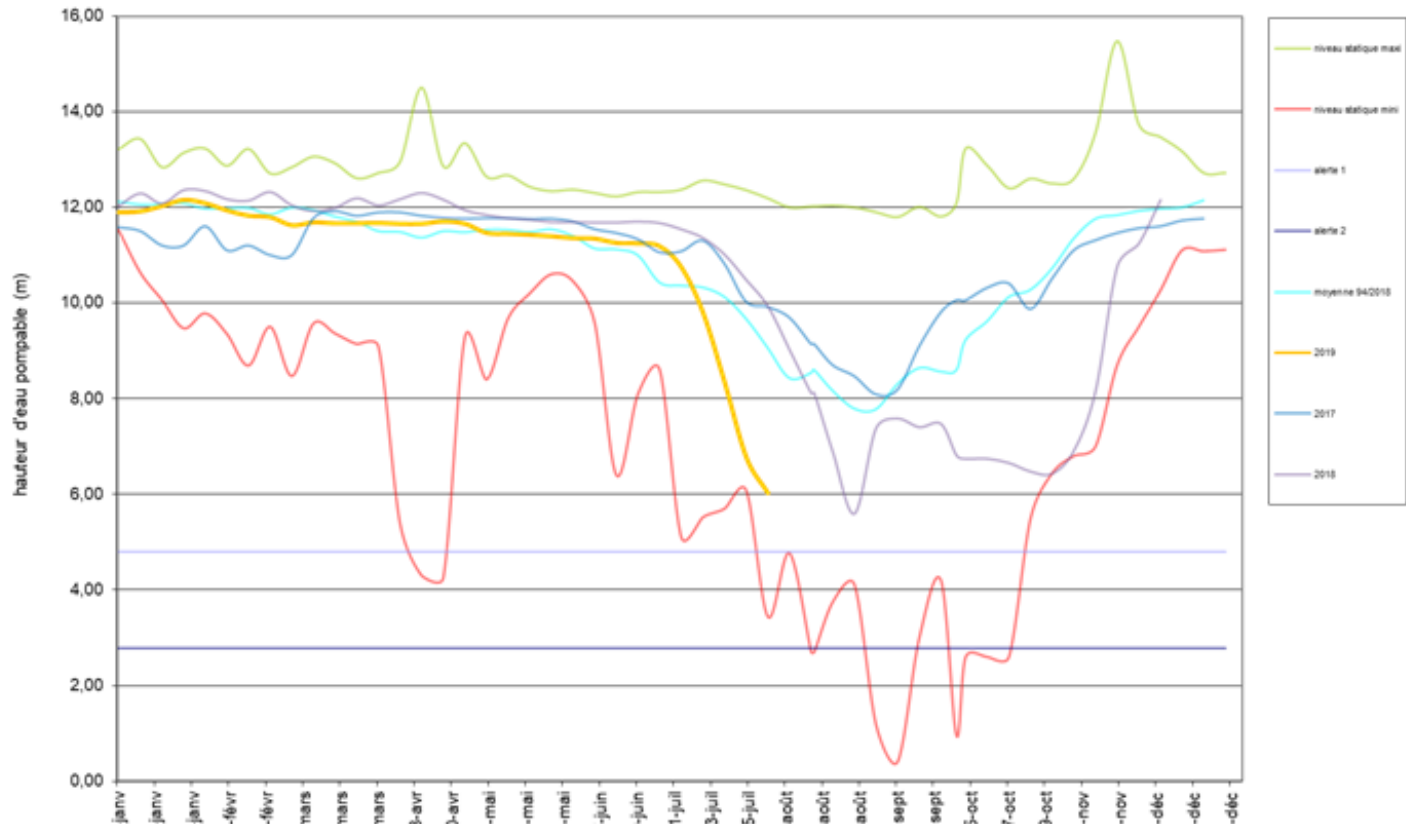


# Etat des ressources pour AEP

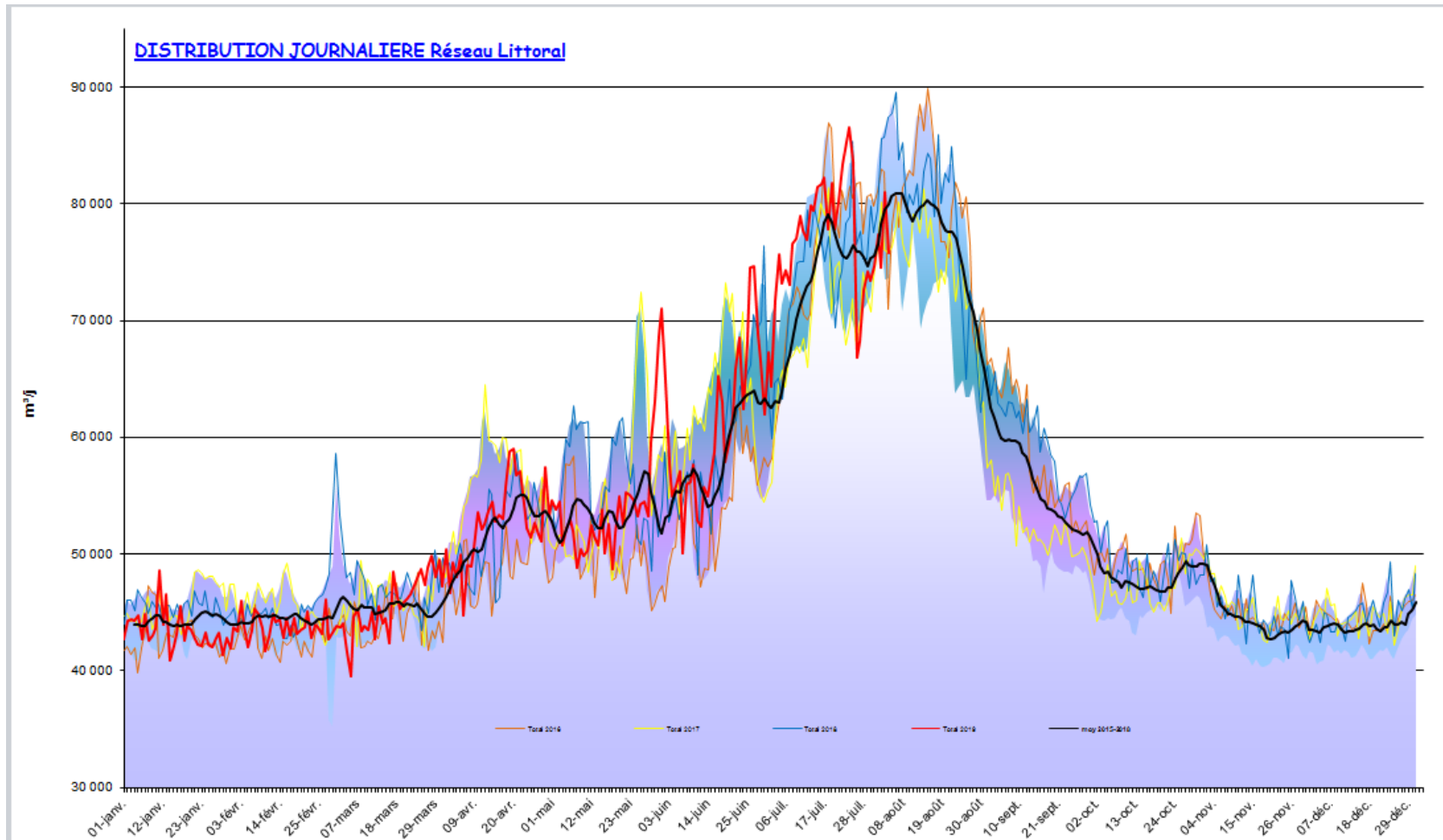
- Libre – oxfordien (Bois Boulard)

VILLE DE  
LA  
ROCHELLE

Captage de Bois Boulard1- Nappe libre du Jurassique (Oxfordien supérieur)



# Consommation sur le littoral



# En résumé pour ce début août

- Surveillance quantitative sur les importants points de production qui alimentent
  - le réseau littoral (usine Sud-Charente, captages de Lucérat à Saintes et du Bouil de Chambon à Trizay, import Vendée,...)
  - la Presqu'île d'Arvert (source de Chauvignac à Chenac et captages de Pompierre et de la Bourgeoisie au Chay et à Saujon)
  - La ville de la Rochelle (captages en Aunis) et la CDA (usine de Coulonge et forages profonds)
- Débit du fleuve Charente (2 prises d'eau) préoccupant, en lien avec 2 périodes de fortes marées (17-18/8 et surtout 30-31/8,) pour plv de Coulonge (CDA LR)
- Anticiper la poursuite des conso estivales (et au-delà)
- Surveillance qualitative



# En résumé pour cette fin juillet

- Les niveaux restent globalement à des valeurs faibles – en avance pour cette période de l'année
- **Perspectives :**
- Secteur Aunis : maintien des économies de prélèvements
- Arnoult (Bouil de Chambon) : maintien du fait de la réduction de débit (10%)
- La Charente : tendu et en attente de l'état vers la mi-août

**Vigilance constante pour préserver la capacité de production**



Merci pour votre attention

