



La Trézence à Puyrolland, le 8 Août 2019

ETAT DES MILIEUX AQUATIQUES 2019

Cellule de vigilance 12 08 2019



MINISTÈRE
DE LA TRANSITION
ÉCOLOGIQUE
ET SOLIDAIRE

**AGENCE FRANÇAISE
POUR LA BIODIVERSITÉ**

ÉTABLISSEMENT PUBLIC DE L'ÉTAT

Réseau ONDE 2019

Observatoire National des données sur les étiages

Présentation :

- Dans le département, nous relevons les niveaux d'écoulements des rivières en période estivale :
 - 113 stations suivies sur 11 bassins et sous bassins hydrographiques,
 - Réalisation de 3 campagnes usuelles depuis mai 2019 et 1 suivi de crise réalisé le 8 août 2019 (30 points)
- **2 objectifs :**
 - Disposer de connaissances stables sur les étiages estivaux et l'évolution de l'état des milieu aquatiques
 - Aider à l'anticipation et à la gestion des situations de sécheresse

Caractérisation des écoulements

Caractérisation visuelle des états d'écoulements : Note de 1 à 4

1 - écoulement visible acceptable



1: Conditions hydrologiques favorables à la qualité de l'eau et aux écosystème aquatiques



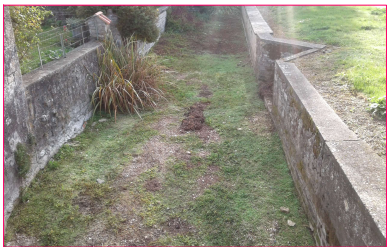
2 - écoulement visible faible

2 : Débit faible avec mise en difficulté des écosystèmes aquatiques

3 - écoulement non visible ou rupture d'écoulement



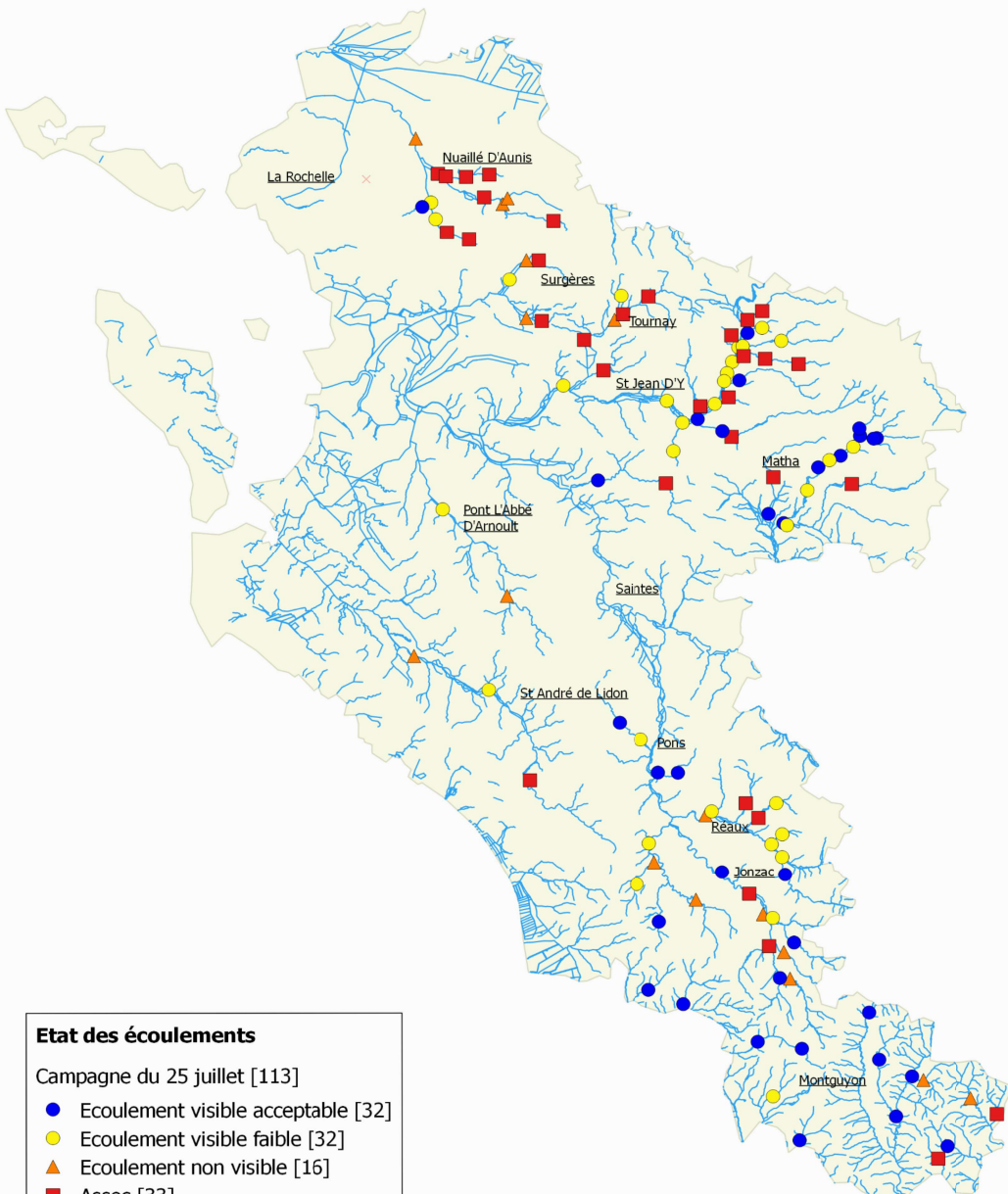
3 : Dégradation majeure de la qualité de l'eau et des écosystèmes aquatiques



4 - assec

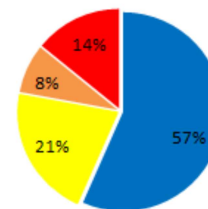
4 : Assec entraînant la disparition des espèces aquatiques faunistiques et floristiques

- Un indice départemental par campagne (0 à 10)



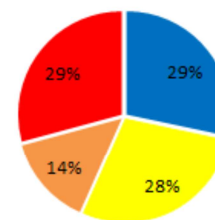
Suivi ONDE Juillet 2018

● Ecoulement visible acceptable ● Ecoulement visible faible
▲ Ecoulement non visible ■ Assec

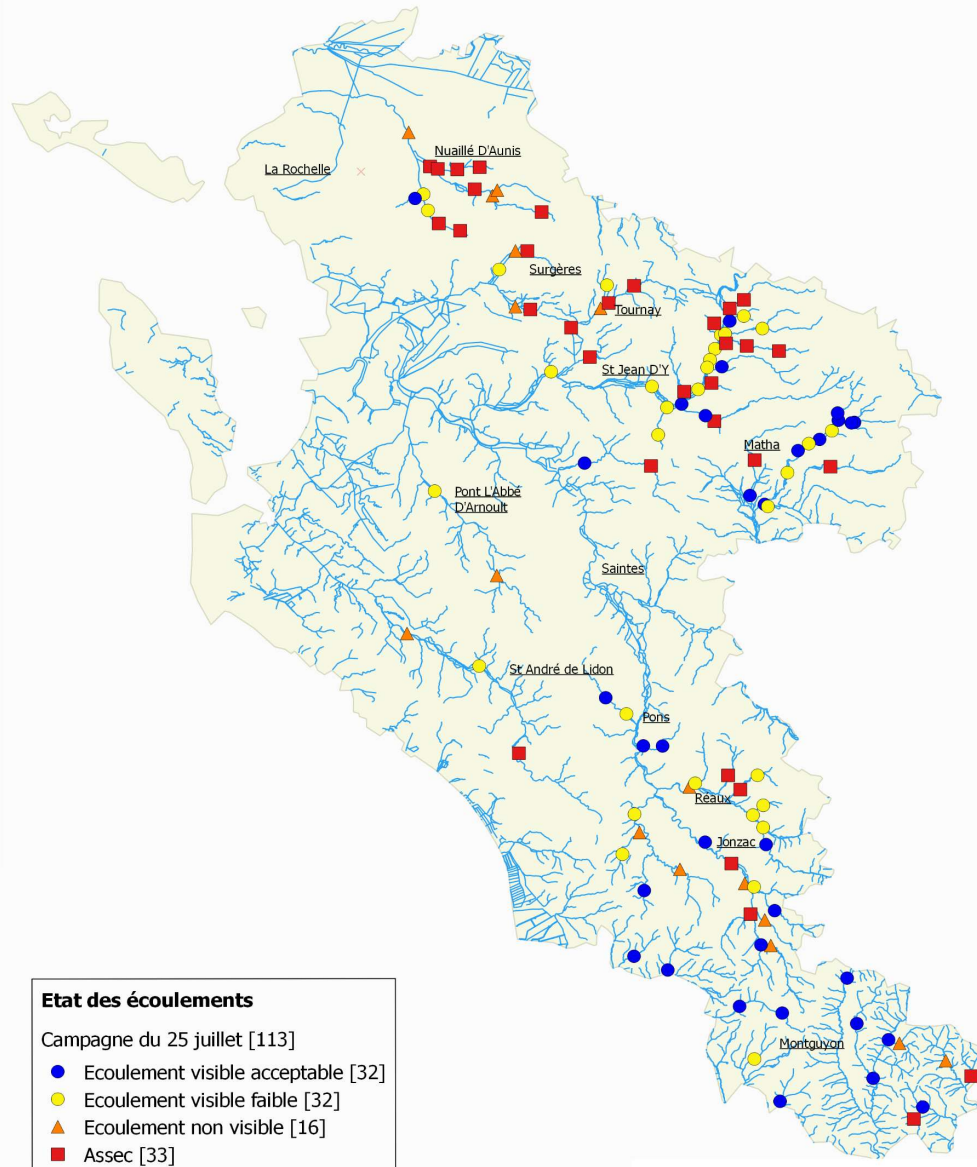
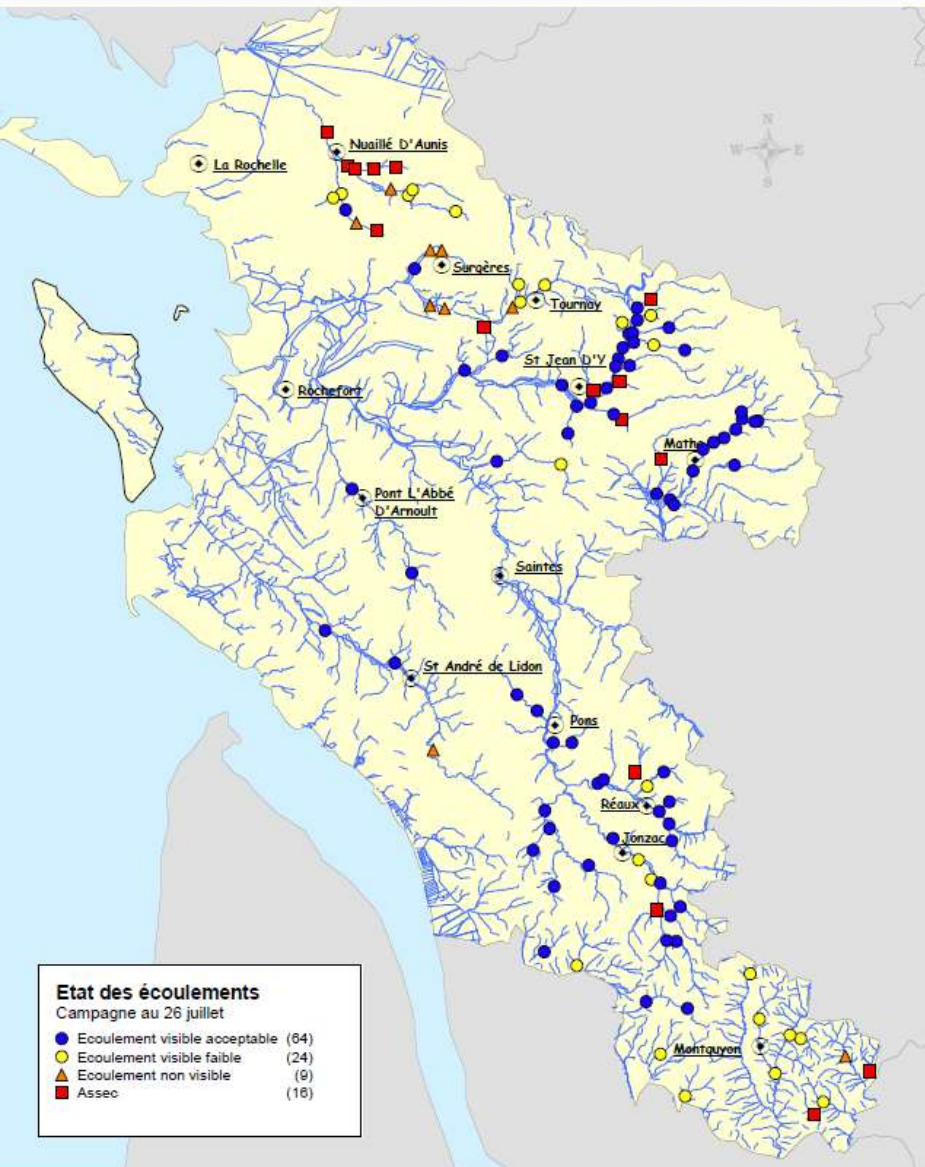


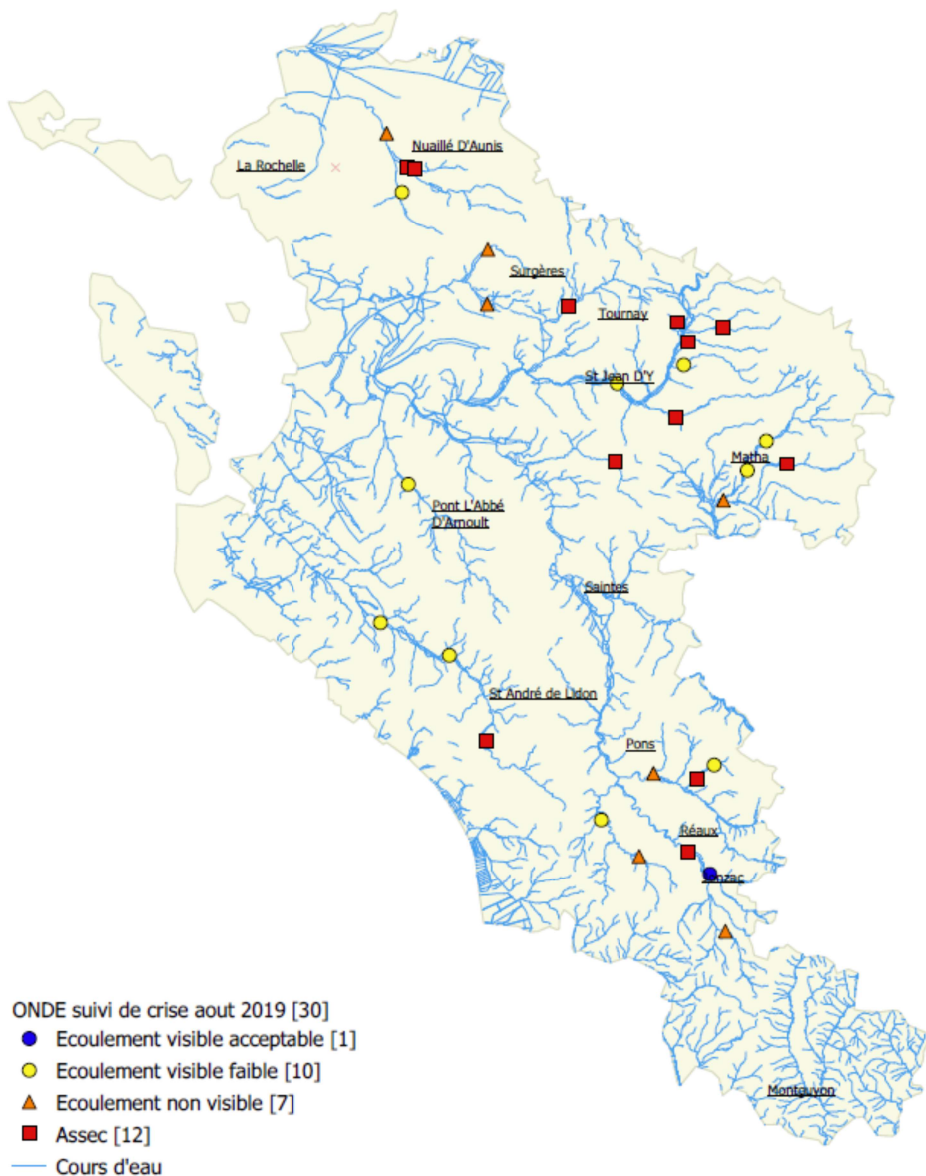
Suivi ONDE Juillet 2019

● Ecoulement visible acceptable ● Ecoulement visible faible
▲ Ecoulement non visible ■ Assec



Le suivi ONDE du 25 Juillet 2019 présente 33 stations en assecs sur les cours d'eau amont contre 16 en Juillet 2018.





Le suivi de crise du 8 août 2019 présente sur 30 stations, des débits similaires à ceux relevés au 25 juillet 2019 avec quelques évolutions locales.

Le bassin de la Trézence est fortement impacté par des assecs.

Les bassins du Curé, de la Gères, de la Devise, les ruisseaux amont à la Boutonne et de la Seudre amont, le Trèfle et la Seugne présentent des débits faibles mettant en difficulté le fonctionnement des écosystèmes aquatiques.

La vie piscicole a disparu sur les stations en assecs (12 Stations).

Photos du 8 Août 2019



Le Curé, Nuailé d'Aunis



La Trézence à Puyrolland



L'Antenne, les Touches-de-Périgny, Aval et Amont

Malgré des débits faibles ou absents, les fonctions écologiques des cours d'eau sont dégradées, par exemple sur l'Antenne et le Curé. En effet, Les phénomènes de réchauffement des eaux, les développements algaux, ou les baisses des taux d'oxygène, mettent en difficulté les écosystèmes aquatiques.

La Trézence est en assec à hauteur de Puyrolland.

Conclusion

- **Un grand nombre de cours d'eau impactés notamment sur les ruisseaux à l'amont des bassins versants,**
 - **Des débits faibles à nuls engendrant une qualité physico-chimique médiocre des eaux de surface,**
 - **Une biodiversité aquatique fortement dégradée sur les stations sans écoulements. La vie aquatique a disparu sur les stations en assecs.**
 - **Une situation marquée par un déficit précoce important,**
 - **Une nécessité de revoir la corrélation entre les indicateurs et l'état des milieux aquatiques.**
-