

SEMINAIRE GESTION INTÉGRÉE DES EAUX PLUVIALES

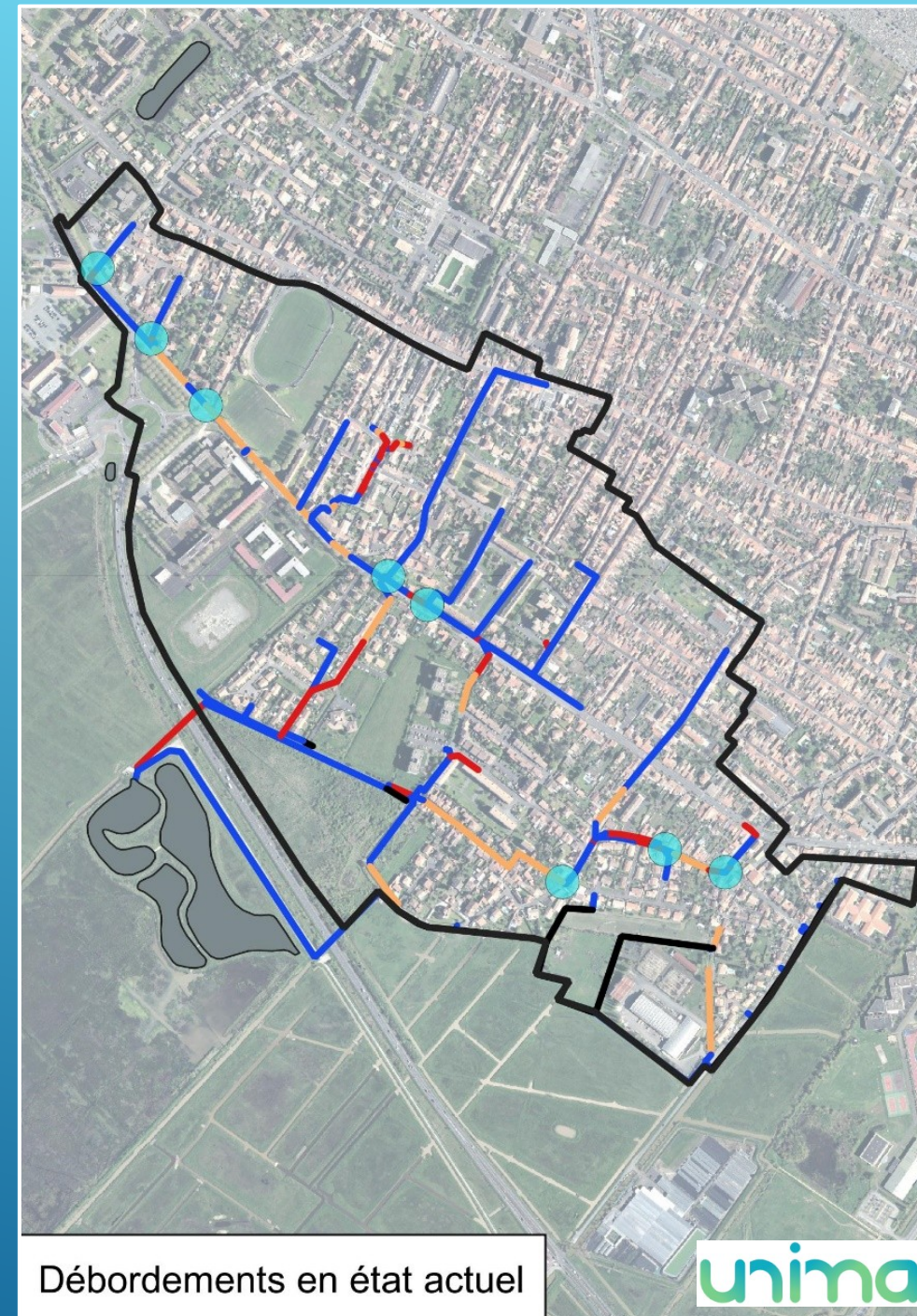
Exemples sur le territoire communautaire

□ Boulevard Edouard Pouzet



Constat Schéma Directeur des EP :

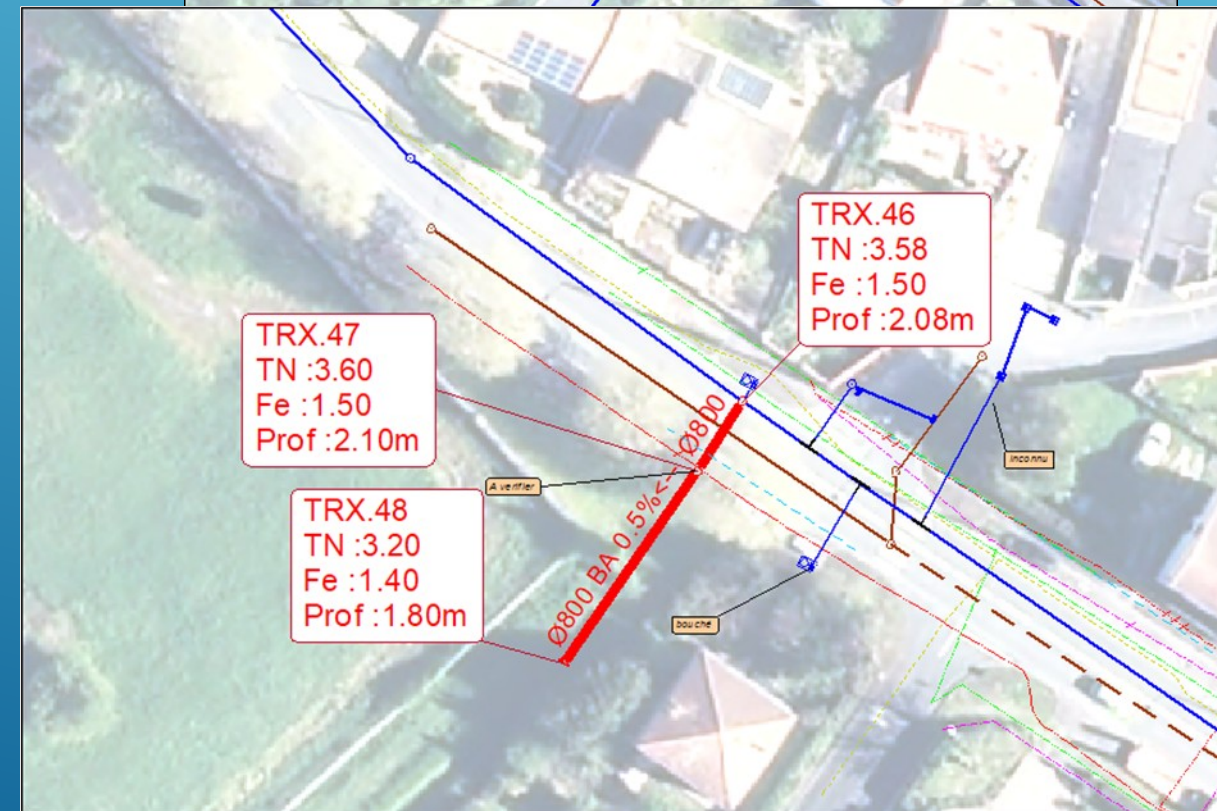
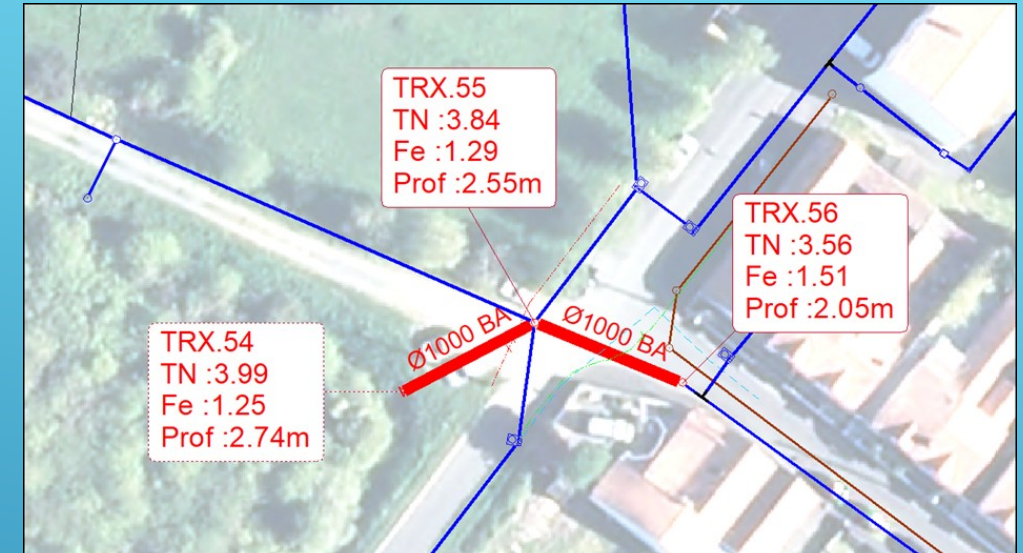
- Bassin versant étendu (94 ha)
- Insuffisance du réseau (T = 30 ans) :
 - Malgré la réalisation d'un bassin d'orage de 10 000 m³ (gestion pluie décennale 30 mm en 4h)
 - Montées en charge
 - Débordements (5 secteurs) : **3 140 m³**



Débordements en état actuel

Préconisations Schéma Directeur des EP

- Diamètres importants à poser : 1000 mm / 800 mm
- Sur-profondeur des conduites à poser
- Difficultés techniques au remplacement (posé en pied de façade)
- Exutoires (fossés) à approfondir et à reprofiler



Boulevard Edouard Pouzet

Un projet co-construit depuis 2015 avec la mise en place d'une commission dédiée

La réalisation par la direction AMUR de tronçons aux profils différents tenant compte:

- d'une stratégie mobilité douce,
- de la problématique Gestion EPL,
- de la volonté de végétaliser les espaces disponibles



Boulevard Edouard Pouzet

De premières phases contraintes



□ Boulevard Edouard Pouzet

Travaux de réaménagement du boulevard

- Opportunité pour une étude de faisabilité d'une GIEP (tranches 3 & 4)

ROCHEFORT OCEAN Communauté d'agglomération

M
MAÎTRES CUBES

ETUDE D'OPTIMISATION DES EAUX PLUVIALES SUR
LE BOULEVARD EDOUARD POUZET
COMMUNE DE ROCHEFORT

NOTICE POUR UNE GESTION INTÉGRÉE DES EAUX PLUVIALES



Nom du fichier :		22-02-001_Edouard_Pouzet_Notice_Indice_A		
Nombre de page :		8		
Révision				
Indice	Libellé	Etabli par	Vérifié par	Date
A	Première diffusion	MB	CG	21/09/22

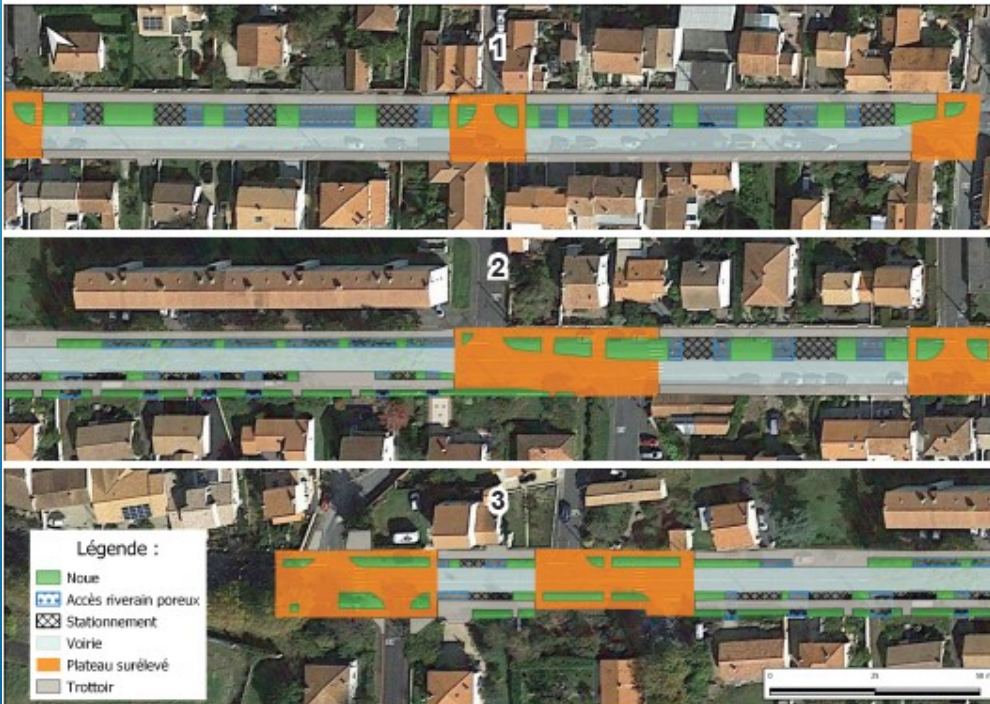
Boulevard Edouard Pouzet

Réflexions GIEP sur la 3^{ème} tranche avec l'appui de M3

2- Reflexions GIEP

1. Bd Edouard Pouzet : Solutions proposées

> Vue en plan des structures projetées de la voirie



Lecture du projet en vue de propositions GIEP :

- Désimperméabilisation d'une partie de la voirie par :
 - Création de vastes noues plantées pleine terre,
 - Accès riverain en revêtement poreux,
- Création de structures drainantes sous :
 - voiries,
 - accès des particuliers (accès VL),
 - et places de stationnement (VL),
- Prise en charge des raccordements des descentes de façade/ toiture des particuliers aux structures drainantes et au noues
 - Connexions sur les drains de la structure drainante :
 - drain Ø200 SN16 sous voirie,
 - drain Ø100 SN12 sous accès VL et stationnement VL,
 - Connexions aux noues créées dans le cadre du projet,
- Utilisation de dalles engazonnées permettant l'infiltration des EP pour les accès VL.

Boulevard Edouard Pouzet



VILLE DE ROCHEFORT
Centre Technique Municipal
Direction Aménagements Urbains
SERVICE BUREAU D'ETUDES

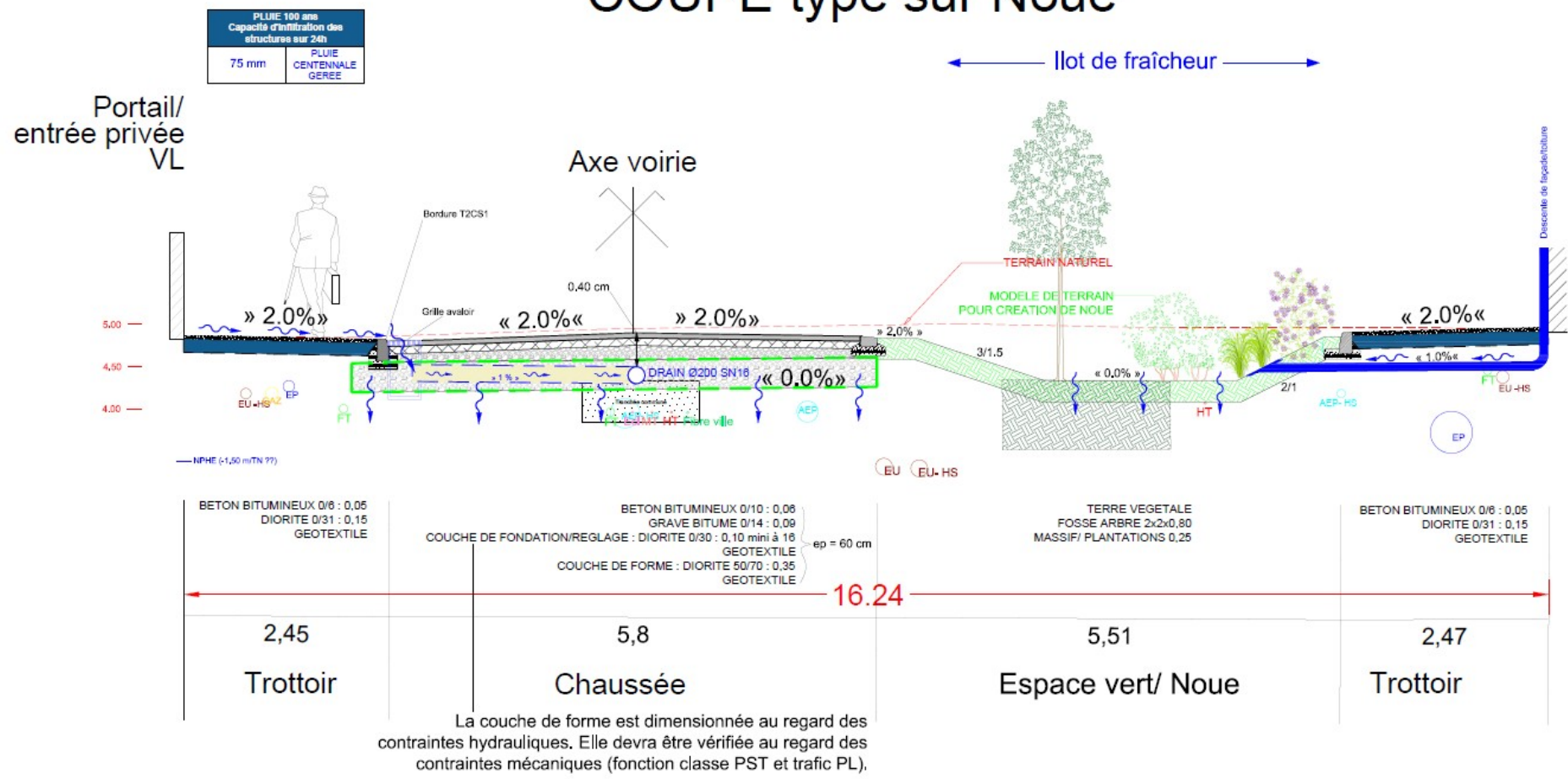


REAMENAGEMENT
Boulevard POUZET
COUPE DE PRINCIPE/ DE STRUCTURES
REFLEXION GIEP



Plan: COUPE
Echelle : 1/50
Date : Mai 2022

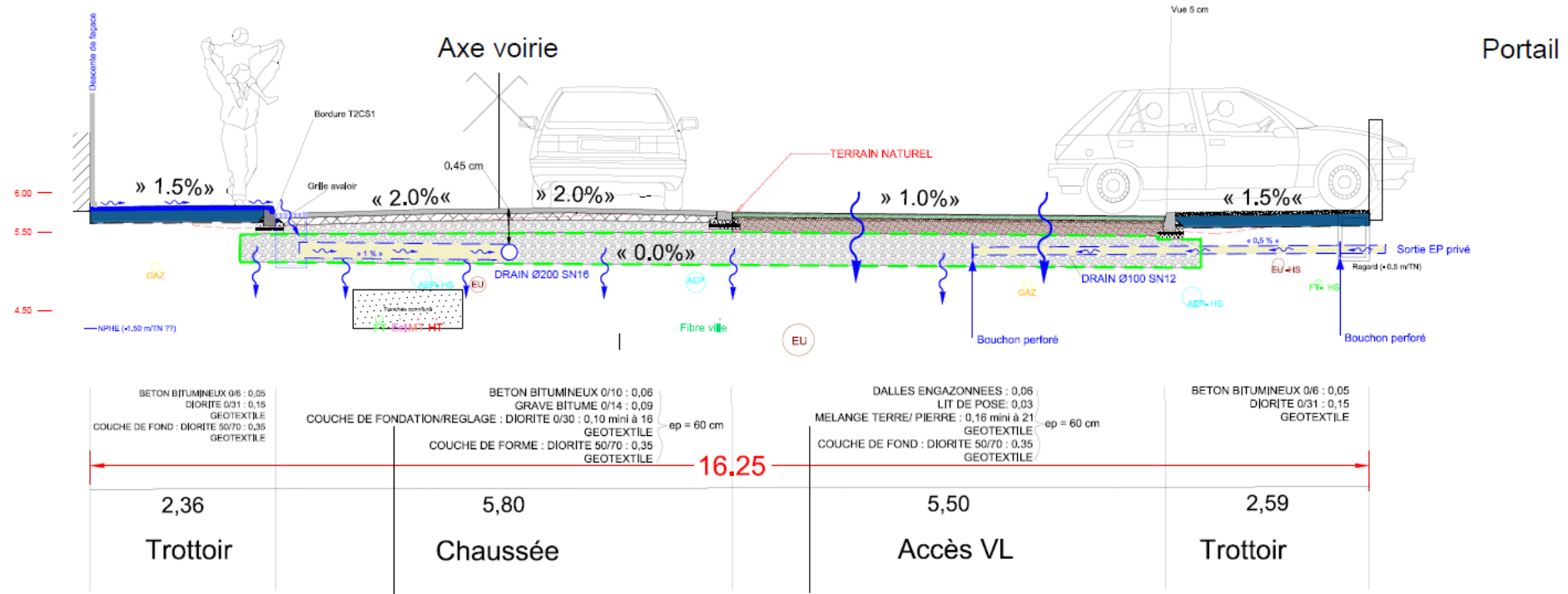
COUPE type sur Noue



COUPE type sur Accès Riverain

Écoulement de surface :
- caniveau à grille ou système HYDROline

PLUIE 100 ans Capacité d'infiltration des structures sur 24h	
75 mm	PLUIE CENTENNALE GEREE



La couche de forme est dimensionnée au regard des contraintes hydrauliques. Elle devra être vérifiée au regard des contraintes mécaniques (fonction classe PST et trafic PL).

□ Boulevard Edouard Pouzet



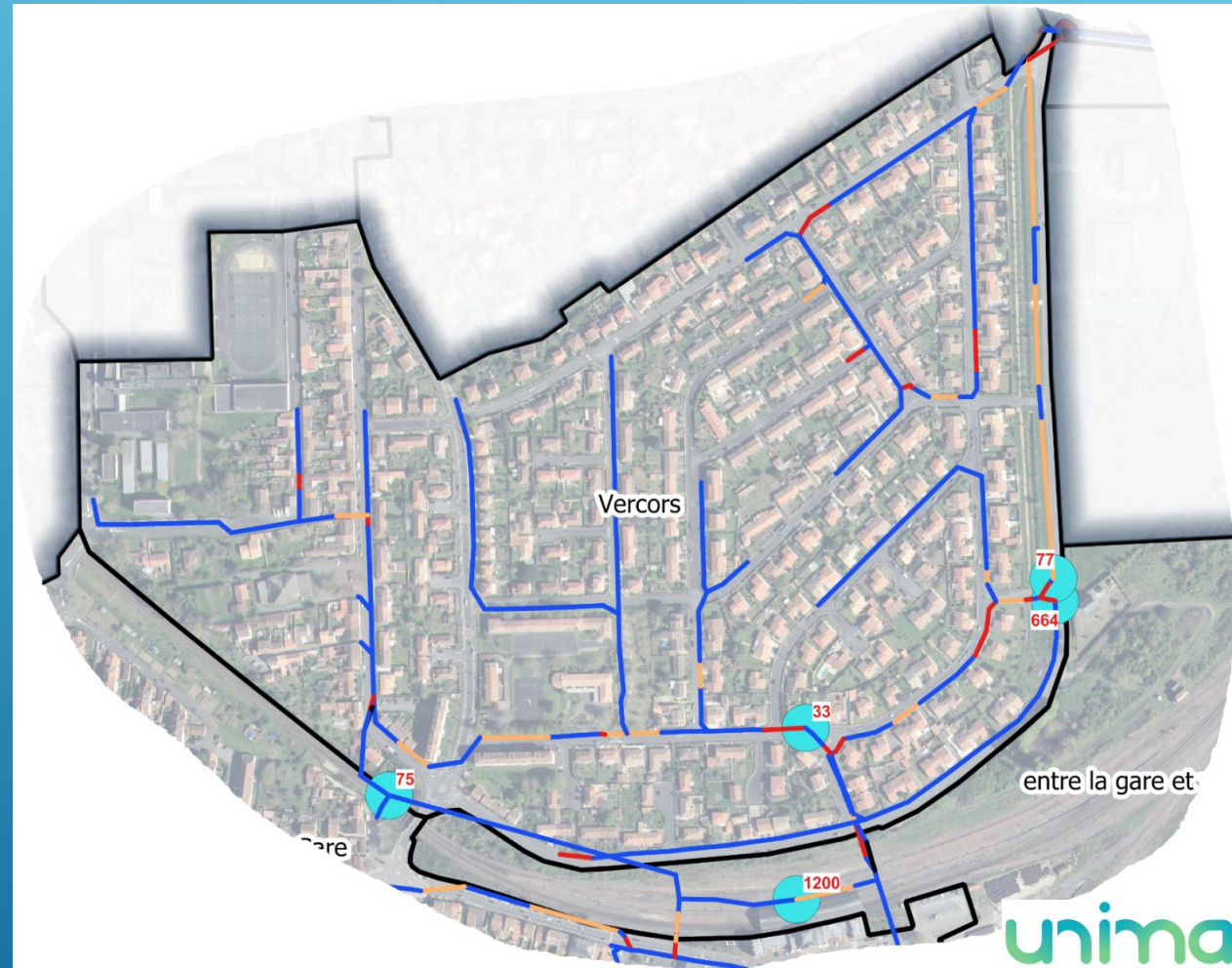
□ Boulevard du Vercors



□ Boulevard du Vercors

Constat Schéma Directeur des EP :

- Bassin versant étendu (34 ha)
- Insuffisance du réseau (T = 30 ans) :
- Montées en charge
- Débordements
 - Au sein du BV : **774 m³**
 - Au niveau de la gare : **1 200 m³**



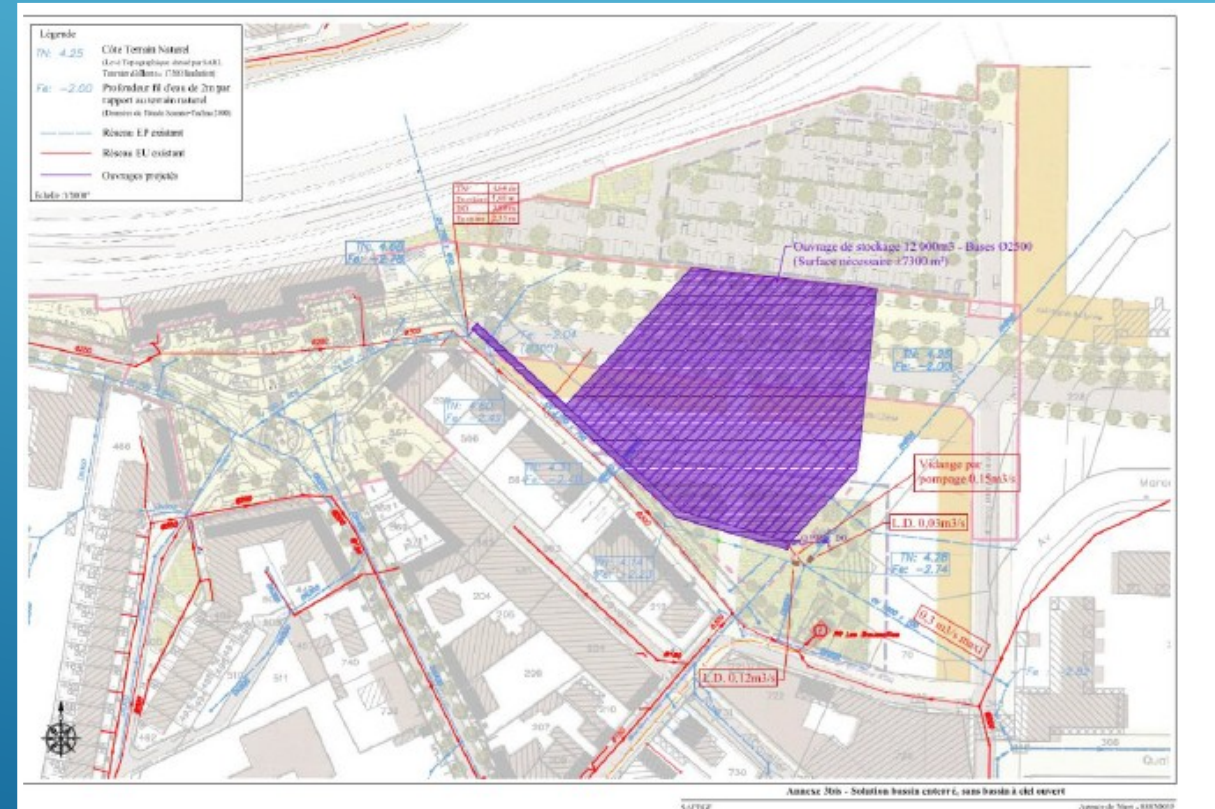
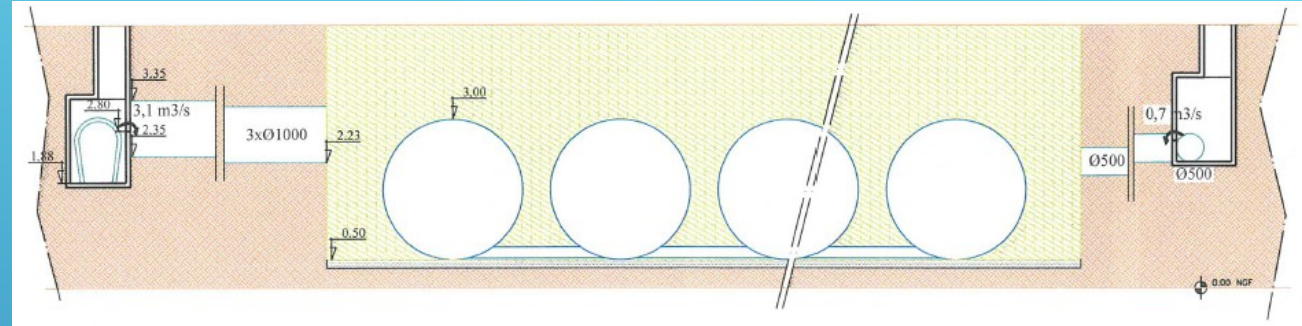
□ Boulevard du Vercors

Un projet de BO étudié depuis 1996
(57 M Francs)

Diverses mises à jour

Préconisations études 2008 :

- Ouvrage de stockage enterré de 8 500 m³
- Bassin à ciel ouvert de 3 500 m³
- Dispositif de pompage
- Estimation des dépenses (2008) : 3 M€ HT



Boulevard du Vercors

Etude de faisabilité d'une GIEP sur domaine public et privé

ETUDE D'OPTIMISATION DES EAUX PLUVIALES DU BOULEVARD
DU VERCORS
COMMUNE DE ROCHEFORT

ETAPE 2

PRÉLOCALISATION SOUS SIG DES POTENTIELS DE
DERACCORDEMENT DES EP SUR LE DOMAINE PUBLIC ET PRIVÉ



Description du bassin versant

- Surface du bassin versant : **35 ha**
- Parcelles concernées par le projet :
→ **411 parcelles privées** au total.
- Domaine privé :
→ **± 27 ha**,
→ Ecole, Lycée, habitats collectifs, maison individuelles.
- Domaine public :
→ **8 ha**,
→ Voirie, espaces verts, parkings, etc.

Données issues de traitement sous logiciel cartographique Qgis

Nom du fichier :					
Nombre de page :					
Révision					
Indice	Libe				
A	Première diffusion	MB	CG	26/08/22	

Boulevard du Vercors

Etude du potentiel de déraccordement



Contraintes de déraccordement :

Calcul du facteur de charge des parcelles :

- Très simple : **264 parcelles = 64 %**
- Simple : **81 parcelles = 20 %**
- Complicqué : **43 parcelles = 10 %**
- Très complicqué : **23 parcelles = 6 %**
- **TOTAL : 411 parcelles = 100 %**

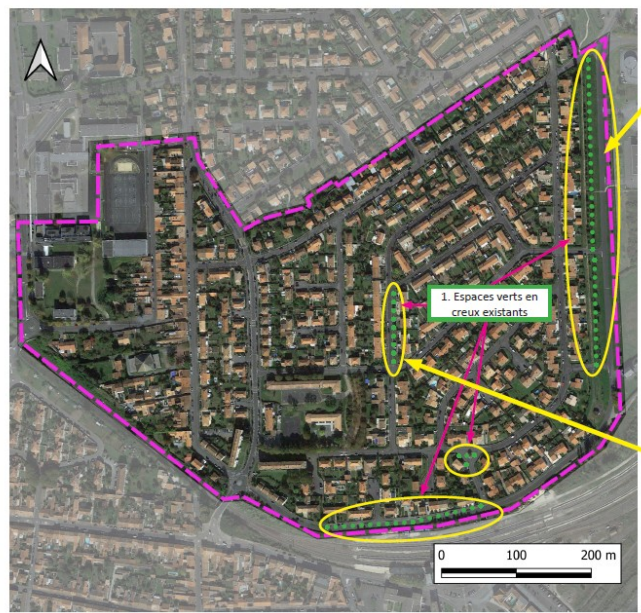
Surfaces déraccordées	ha	%
Très simple	15,4	57
Simple	9,1	34
Complicqué	1,9	7
Très complicqué	0,6	2
TOTAL	27 ha	100 %

Boulevard du Vercors

Etude de déraccordement

2- Potentiels du déraccordement

3. Bassin versant du Bd du Vercors : Espaces verts en creux existants



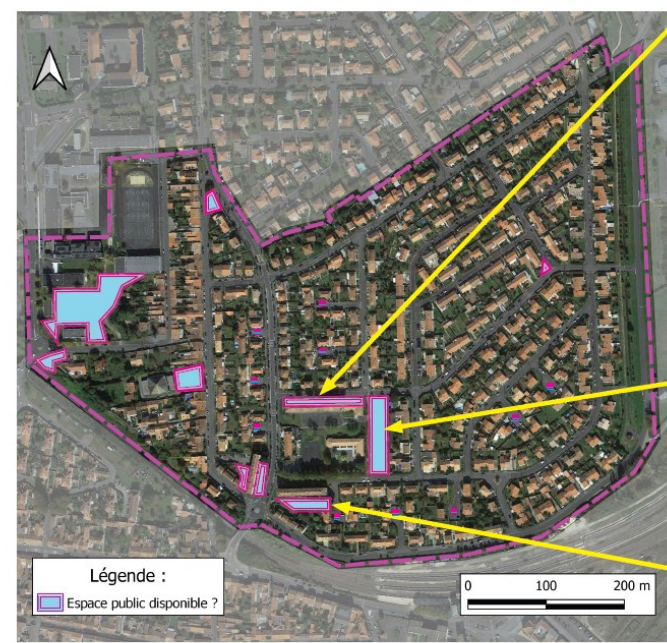
Espaces verts en creux déjà existants sur l'espace public :

1. Avenue du Vercors, rue Joseph Jourdain de Muizon et intersection entre la rue Jean Moulin et rue Gustave Charpentier



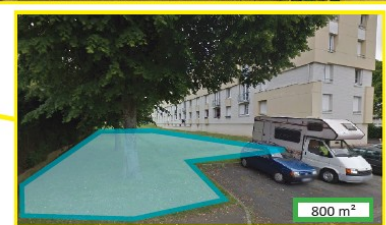
2- Potentiels du déraccordement

5. Bassin versant du Bd du Vercors : Espaces verts publics disponibles ?



Espaces verts disponibles pour le déraccordement :

□ Espace verts publics sans aménagement et/ou facilement aménageable en creux,
→ environ 10 000 m²



Supports de communication en projet :

- Affiches
- Plaquettes d'information
- Site web
- Plan de financement des travaux à arrêter

PROJET DE
MESSAGE

Conserver l'eau de pluie chez vous : petits travaux, grands bénéfiques !



**Le climat change,
la gestion de
l'eau aussi.**

- Coupez le raccordement au réseau et récupérez l'eau de pluie dans votre terrain pour :
- éviter ruissellements et inondations
 - recharger les nappes phréatiques
 - favoriser la végétation, sa fraîcheur et son ombre
 - préserver la biodiversité

La CARO propose un **diagnostic gratuit de votre habitation** pour définir les petits travaux possibles. Dès aujourd'hui, prenez rendez-vous avec un technicien sur :

diagnostic-GIEP-CARO.fr